

BAU	Dokument MILJÖBYGGNAD: 12 Dagsljus Förstudie	Beställare BAU AB	Sidnr 1	
		Handläggare Stina McKay		
	Projektname Kv Stadsradhusen, Uppsala	Handläggare BAU Paul Rogers Mihail Todorov	Datum 2017-03-30	
		Projekt nr. BAU 16091FGU	Rev.datum	Rev R1

12. DAGSLJUS

METOD

Enligt Miljöbyggnad för Nyproducerade byggnader version 2.2

Bedömningen i denna studie görs med hjälp av en tvåstegsmetod: (1) en beräkning av Vertical Sky Component (VSC) vilken indikerar mängden dagsljus som når byggnadernas fasader, dessutom av (2) en beräkning av dagsljusfaktorn i de utvalda rummen. Rummen väljs ut för undersökning av dagsljusfaktor baserat på dess form, fönsterstorlek samt placering i relation till resultatet av VSC-uträkningen. Följande vistelserum anses vara de mest utsatta inom detta projekt.

Beräkningsmodellerna av Kv. Stadsradhusen är uppbyggda utifrån 3d ArchiCAD fil från BAU AB från 2017-03-23.

Beräkningar tar hänsyn till omgivande ytors reflektionsförmåga, himlens ljushet, himmelsavskärmningen, fönstrens ljusgenomsläpplighet, omkringliggande byggnader och utvändiga skuggande byggnadsdelar, fasta skärmar etc. Beräkningarna är utförda med 'Berkeley Laboratory's Radiance software' (Radiance) med 'Grasshopper/DIVA'. Renderingsmotorn 'Radiance render engine' är betraktad som 'industristandard' mjukvara för fysiskt precis beräkning av ljus.

Följande parametrar har används:

GEOGRAFISKA PARAMETRAR

Latitud 59.5
 Longitud 17.3
 Sky: -c (corresponding to CIE overcast sky in gensky program for Radiance)

RADIANCE INDATA

```
-dp 4096 -st .01
-ar 256 -ab 8
-ms 0.063 -aa .1
-ds 0.2 -ad 2048
-dt 0.05 -as 1024
-dc 0.75 -av 0.01, 0.01, 0.01
-dr 3 -lr 12
-sj 1 -lw .0005
```

ÖVRIGA

- Beräkningar är utförda 0.8 meter över färdigt golv
- Storlek på "analysnät" för beräkning är 25 cm x 25 cm
- Hänsyn har tagits till tjocklek av utvändiga väggar

BAU	Dokument MILJÖBYGGNAD: 12 Dagsljus Förstudie	Beställare BAU AB	Sidnr 2	
		Handläggare Stina McKay		
	Projektname Kv Stadsradhusen, Uppsala	Handläggare BAU Paul Rogers Mihail Todorov	Datum 2017-03-30	
		Projekt nr. BAU 16091FGU	Rev.datum	Rev R1

SAMMANFATTNING

Of the tested rooms, there are three rooms on plan 4 and two rooms on plan 6 that fail to meet the Miljöbyggnad criteria for daylight, using either the daylight factor method or the AF-method. The main reasons for plan 4 rooms to fail are presence of an access balcony with a depth of 1,8m above and the depth of the rooms (room 15 and room 11). The main reasons for the rooms on plan 6 to fail are insufficient window area.

However, all 5 failing rooms can be remedied by applying the following measures:

REKOMMENDATIONER (se sida10 och sida 12)

- 1 - Ljustransmission på glas mot innergården (LT \geq 72%)
- Ljusare interiör golv i vissa rum (Rho \geq 50%)
- Förminskning balkong storlek
- 2 - Ljustransmission på glas mot innergården (LT \geq 72%)
- Ljusare interiör golv(Rho \geq 50%)
- Förminskning balkong storlek
- Utökad glassarea
- 3 - Ljustransmission på glas mot innergården (LT \geq 72%)
- Ljusare interiör golv(Rho \geq 50%)
- Förminskning balkong storlek
- Utökad glassarea
- 4 - Ljustransmission på glas mot innergården (LT \geq 72%)
- Ljusare interiör golv(Rho \geq 50%)
- Lägga till ytterligare fönster
- 5 - Ljusare interiör golv(Rho \geq 50%)
- Utökad glassarea
- Ändringar till planlösning



Dokument MILJÖBYGGNAD: 12 Dagsljus Förstudie	Beställare BAU AB	Sidnr 3	
	Handläggare Stina McKay		
	Projektnamn Kv Stadsradhusen, Uppsala	Handläggare BAU Paul Rogers Mihail Todorov	Datum 2017-03-30
	Projekt nr. BAU 16091FGU	Rev.datum	Rev R1

(Se källor sid 3)

MATERIAL GLAS	LT	Rho	S	Källa
Fönster (Schablonvärde)	.67			-

MATERIAL INVÄNDIG	LT	Rho	S	Källa
Golv Parkett (Schablonvärde)	0	0.35	0.00	-
Inneväggar Vit (Schablonvärde)	0	0.80	0.00	-
Undertak Vit (Schablonvärde)	0	0.85	0.00	-
Fönsterprofil Invändiga (Schablonvärde)	0	0.80	0.00	-

MATERIAL UTVÄNDIG	LT	Rho	S	Källa
Fönsterprofil Utvändiga (Schablonvärde)	0	0.80	0.00	-
Balkong golv F2 - NCS S 2002-Y	0	0.30	0.00	-
Omkringliggande byggnader (Schablonvärde)	0	0.30	0.00	-
Mark (Schablonvärde)	0	0.25	0.00	-

Förklaring: LT = Transmissionsvärde (Visible transmittance) Rho = Reflektans (Reflectance)
S = Glansvärde (Specularity)

BAU	Dokument MILJÖBYGGNAD: 12 Dagsljus Förstudie	Beställare BAU AB	Sidnr 4	
		Handläggare Stina McKay		
	Projektname Kv Stadsradhusen, Uppsala	Handläggare BAU Paul Rogers Mihail Todorov	Datum 2017-03-30	
		Projekt nr. BAU 16091FGU	Rev.datum	Rev R1

KÄLLOR

A - Planer (Bilaga 1)

Plan 4	A-40_1-0400	2017-03-22
Plan 5	A-40_1-0500	2017-03-22
Plan 6	A-40_1-0600	2017-03-22

B - Utvändig material och fasader (Bilaga 2)

F01/F02 Fasad mot nordväst/sydväst	A-40_3-0001	2017-02-24
F03/F04 Fasad mot sydöst/nordöst	A-40_3-0002	2017-02-24

C - Fönster (Bilaga 3)

D- Sitplan (Bilaga 4)

Situationsplan	A-01-1-001	2016-12-16
----------------	------------	------------

Dokument MILJÖBYGGNAD: 12 Dagsljus Förstudie	Beställare BAU AB	Sidnr 5	
	Handläggare Stina McKay		
Projektname Kv Stadsradhusen, Uppsala	Handläggare BAU Paul Rogers Mihail Todorov	Datum 2017-03-30	
	Projekt nr. BAU 16091FGU	Rev.datum	Rev R1

PROJEKT DOKUMENTATION

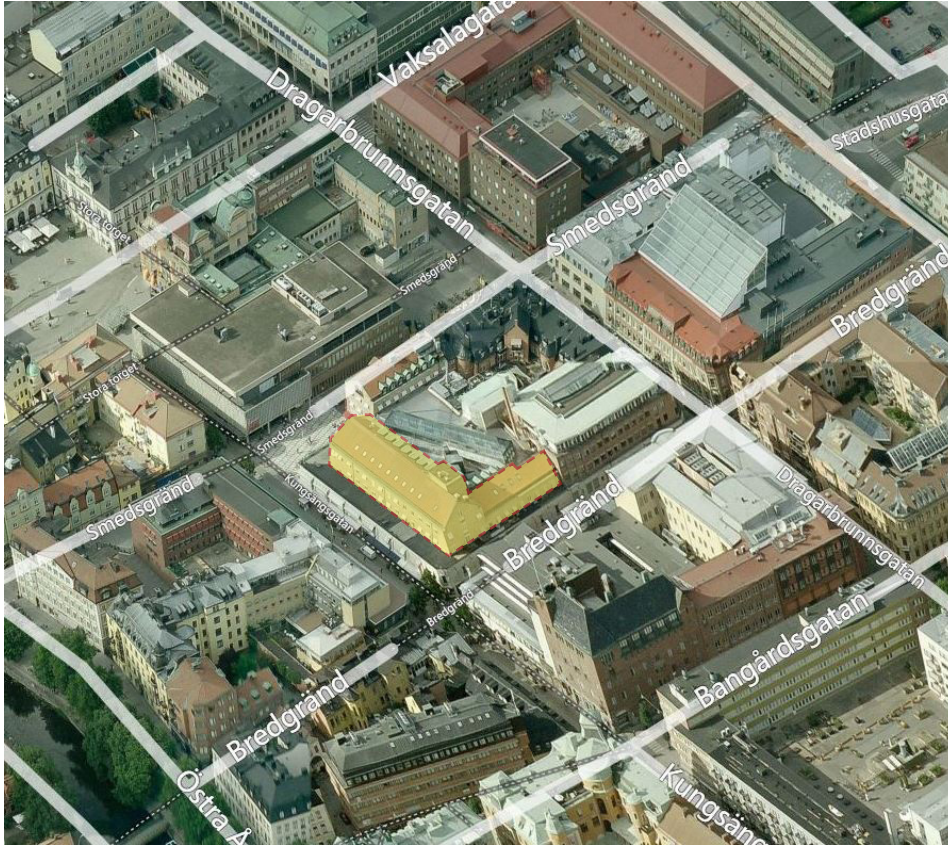


BILD 1: Flygbild med omkringliggande byggnader och terräng (bing.com)

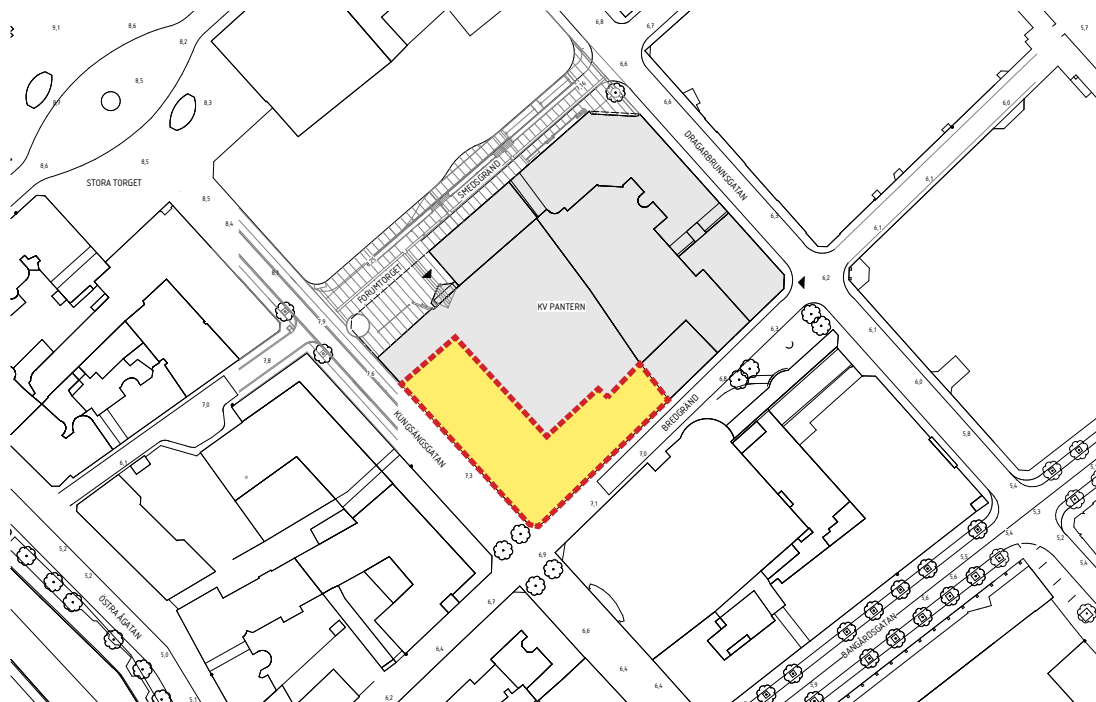


BILD 2: situationplan (1:2500)

BAU	Dokument MILJÖBYGGNAD: 12 Dagsljus Förstudie	Beställare BAU AB	Sidnr 6	
	Projektname Kv Stadsradhusen, Uppsala	Handläggare Stina McKay	Datum 2017-03-30	
		Handläggare BAU Paul Rogers Mihail Todorov	Rev.datum	Rev
		Projekt nr. BAU 16091FGU		R1

PROJEKT DOKUMENTATION (Forts.)



BILD 3: Simuleringsmodell - perspektiv

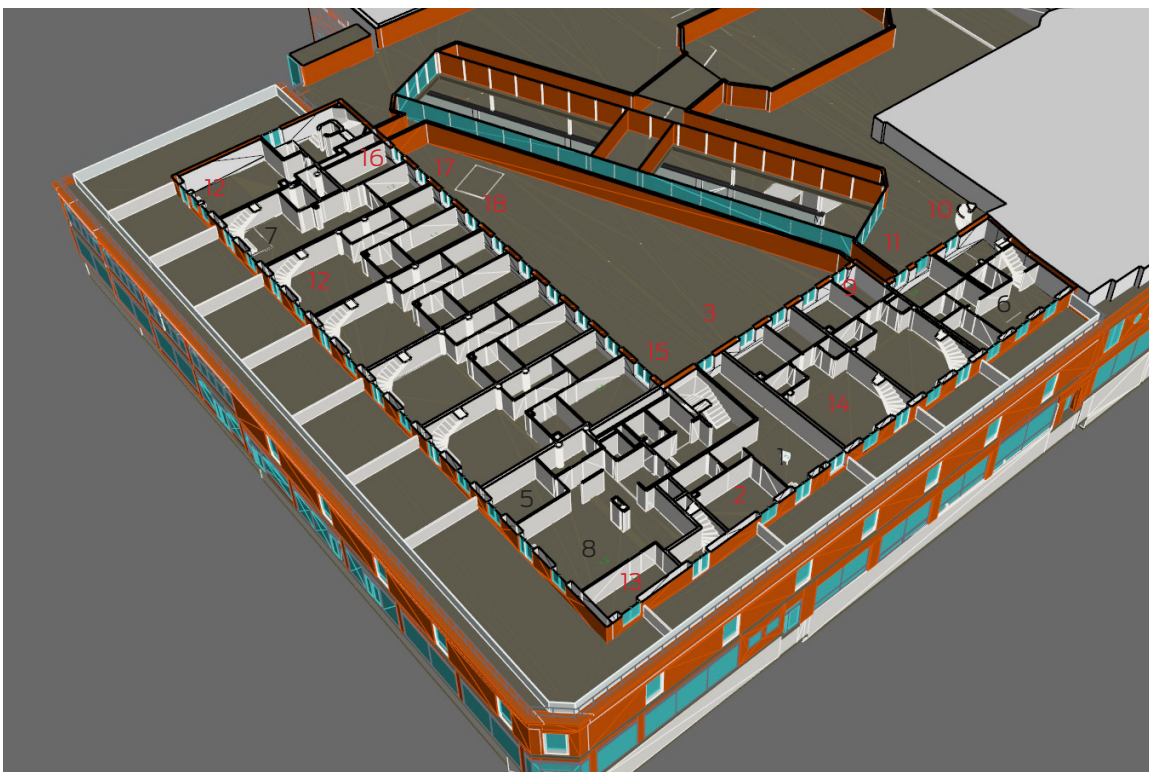


BILD 4: Simuleringsmodell - perspektiv/sektion (plan 4)

Dokument MILJÖBYGGNAD: 12 Dagsljus Förstudie	Beställare BAU AB	Sidnr 7	
	Handläggare Stina McKay		
Projekt Kv Stadsradhusen, Uppsala	Handläggare BAU Paul Rogers Mihail Todorov	Datum 2017-03-30	
	Projekt nr. BAU 16091FGU	Rev.datum	Rev R1

PROJEKT DOKUMENTATION (Forts.)

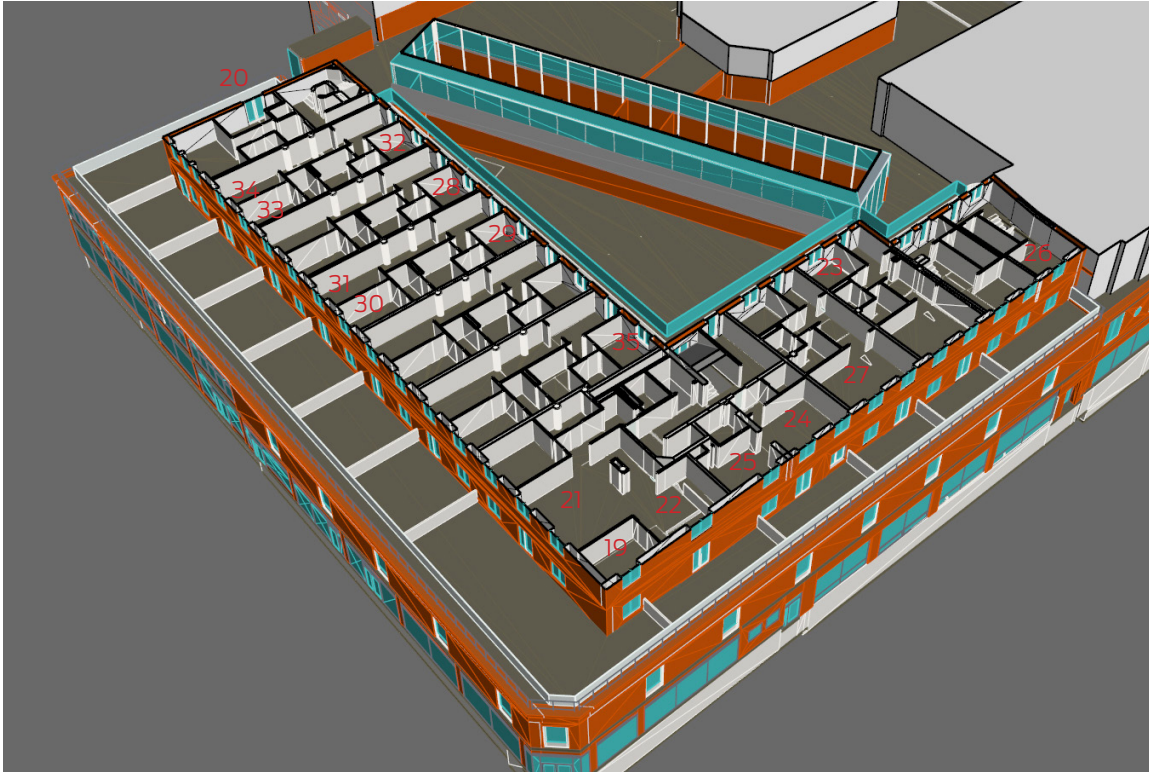


BILD 5: Simuleringsmodell - perspektiv/sektion (plan 5)

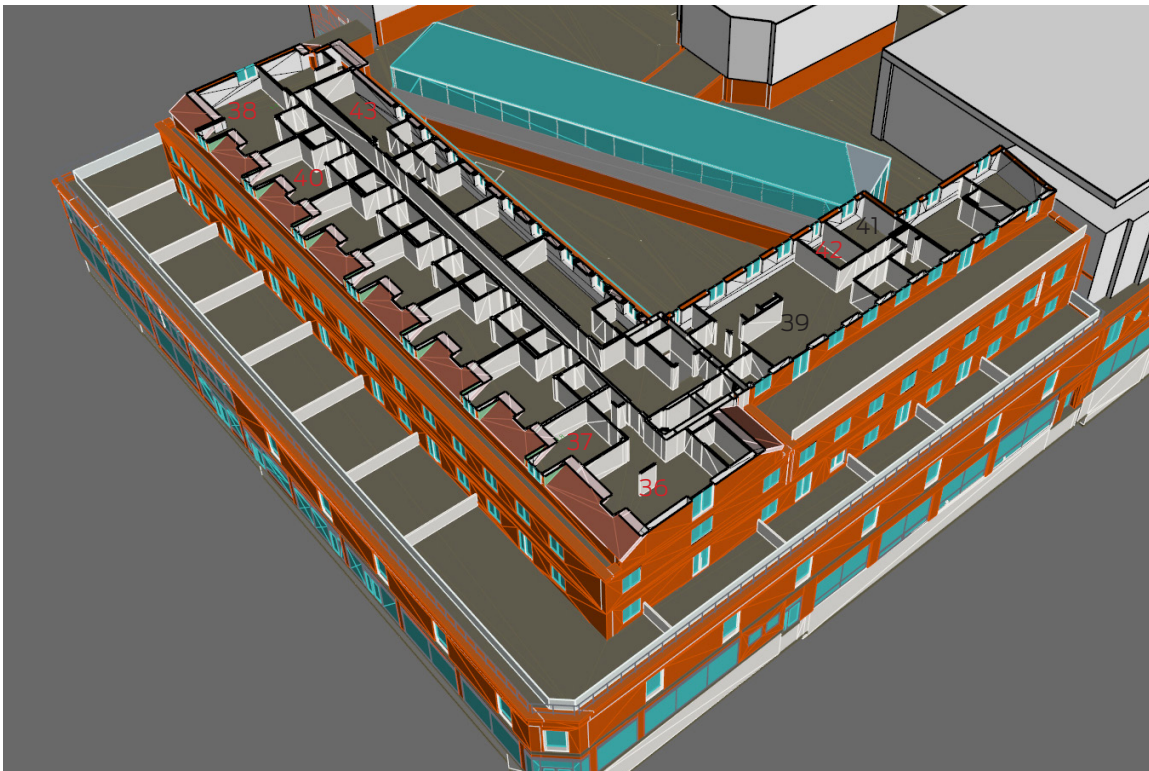



BILD 6: Simuleringsmodell - perspektiv/sektion (plan 6)

BAU

Dokument MILJÖBYGGNAD: 12 Dagsljus Förstudie	Beställare BAU AB	Sidnr 8	
	Handläggare Stina McKay		
Projekt Kv Stadsradhusen, Uppsala	Handläggare BAU Paul Rogers Mihail Todorov	Datum 2017-03-30	
	Projekt nr. BAU 16091FGU	Rev.datum	Rev R1

 Rum ingår i betygsättning

 Rum ingår ej i betygsättning

 LT = 67%



Fasad mot nordväst, Smedsgränd (1:400)




Fasad mot sydväst, Kungängsgatan (1:400)

Dokument MILJÖBYGGNAD: 12 Dagsljus Förstudie	Beställare BAU AB	Sidnr 9	
	Handläggare Stina McKay		
Projekt Kv Stadsradhusen, Uppsala	Handläggare BAU Paul Rogers Mihail Todorov	Datum 2017-03-30	
	Projekt nr. BAU 16091FGU	Rev.datum	Rev R1

 Rum ingår i betygsättning

 Rum ingår ej i betygsättning

 LT = 67%



Fasad mot sydöst, Bredgränd (1:400)

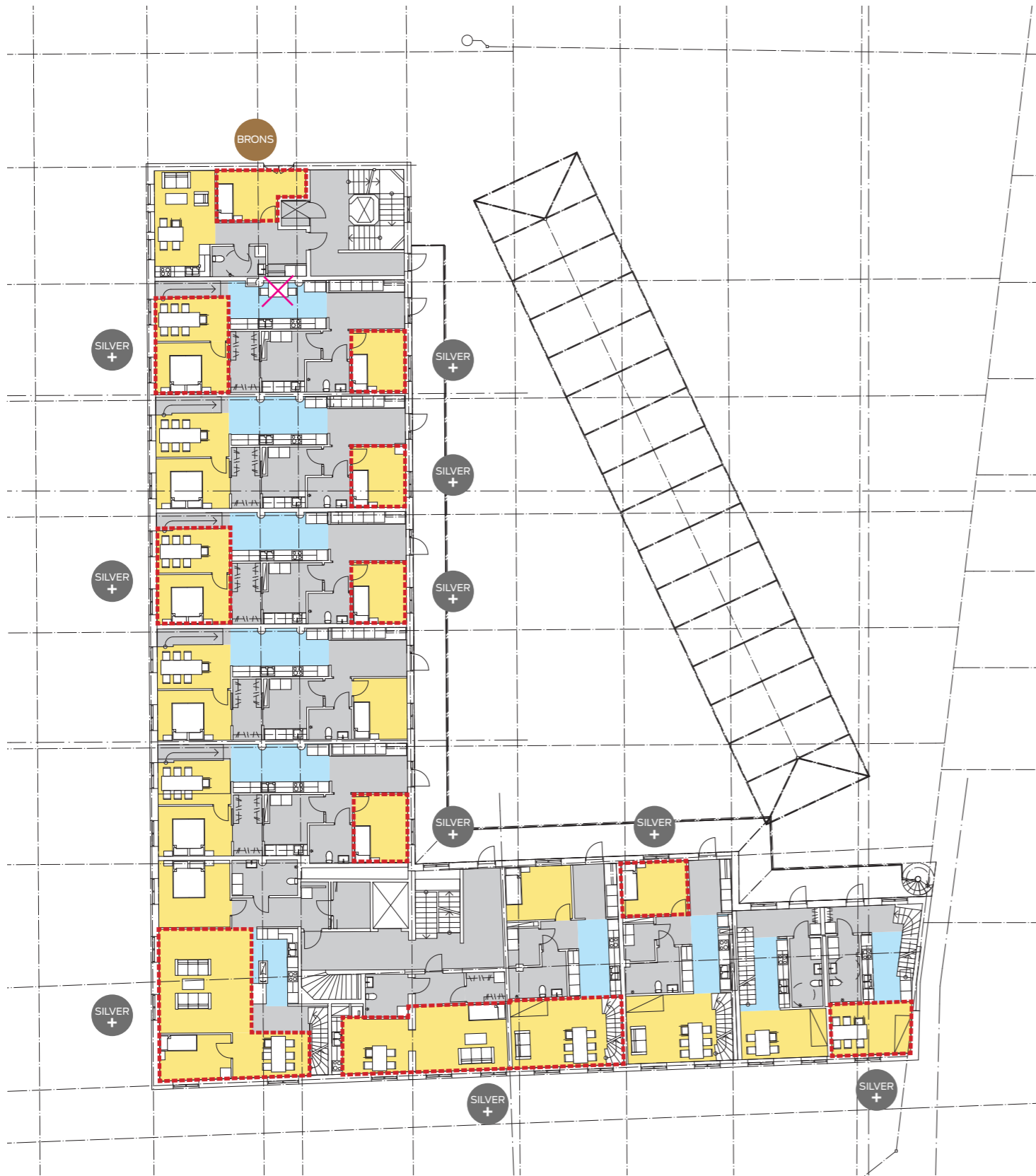


Fasad mot Nordöst, Dragarbrunnsgatan (1:400)



A_{temp} Plan 4 = 1003 kvm
20% = 201 kvm

- Vistelseområde
- Ej stadigvarande vistelseområde
- Ej vistelseområde
- Rum ingår i betygsättning
- Rum ingår ej i betygsättning



A_{temp} Plan 5 = 1003 kvm

20% = 201 kvm

- Vistelseområde
- Ej stadigvarande vistelseområde
- Ej vistelseområde
- Rum ingår i betygsättning
- Rum ingår ej i betygsättning



A_{temp} Plan 6 = 809 kvm

20% = 162 kvm

- Vistelseområde
- Ej stadigvarande vistelseområde
- Ej vistelseområde
- Rum ingår i betygsättning
- Rum ingår ej i betygsättning

BAU	Dokument MILJÖBYGGNAD: 12 Dagsljus Förstudie	Beställare BAU AB	Sidnr 13	
		Handläggare Stina McKay		
	Projektname Kv Stadsradhusen, Uppsala	Handläggare BAU Paul Rogers Mihail Todorov	Datum 2017-03-30	
		Projekt nr. BAU 16091FGU	Rev.datum	Rev R1

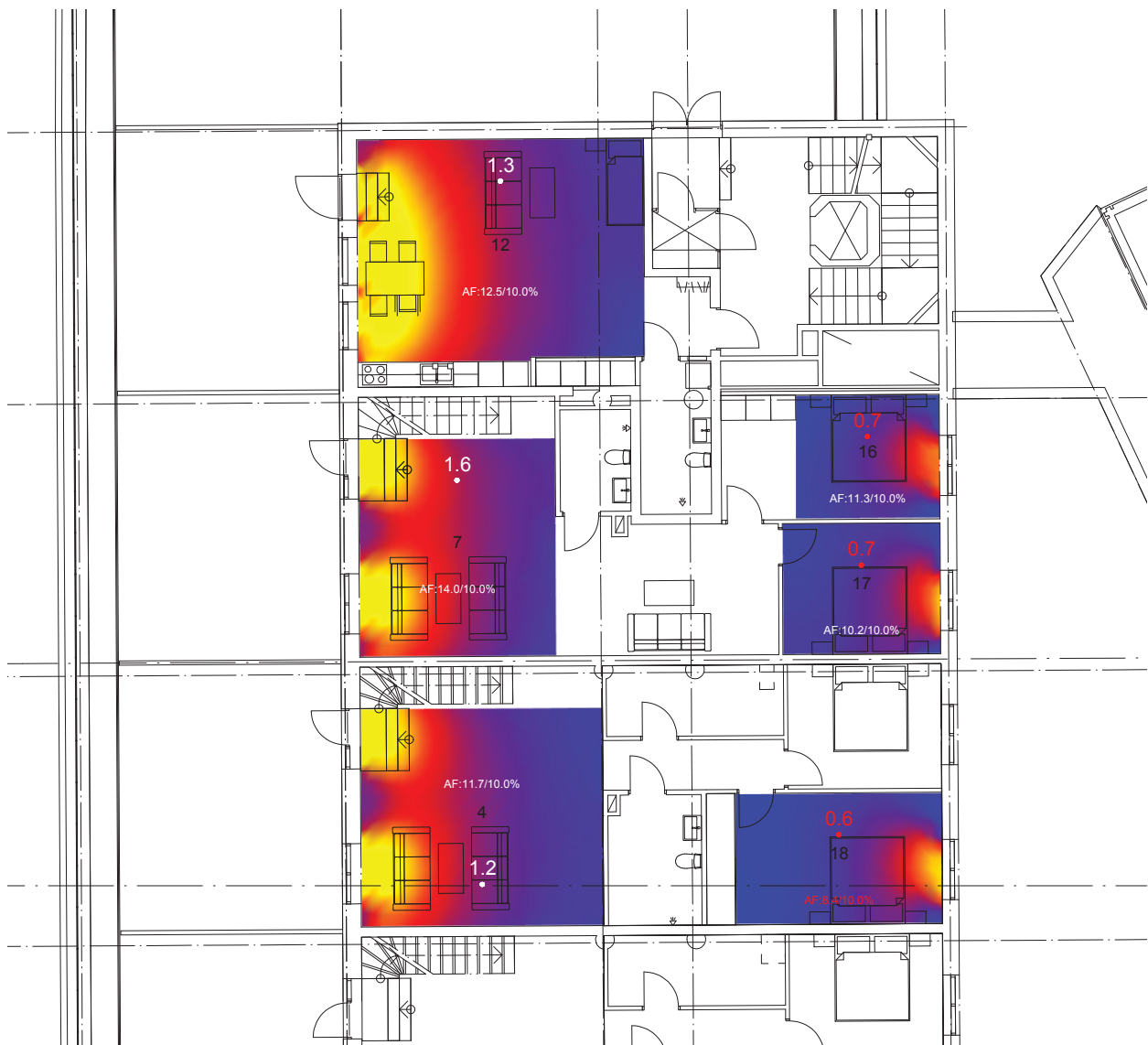
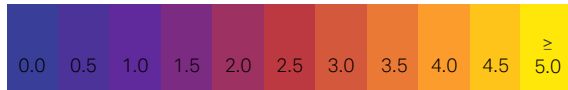
BERÄKNINGSRESULTAT

PLAN 4

Dokument MILJÖBYGGNAD: 12 Dagsljus Förstudie	Beställare BAU AB	Sidnr 14	
	Handläggare Stina McKay		
Projektname Kv Stadsradhusen, Uppsala	Handläggare BAU Paul Rogers Mihail Todorov	Datum 2017-03-30	
	Projekt nr. BAU 16091FGU	Rev.datum	Rev R1

BERÄKNINGS RESULTAT

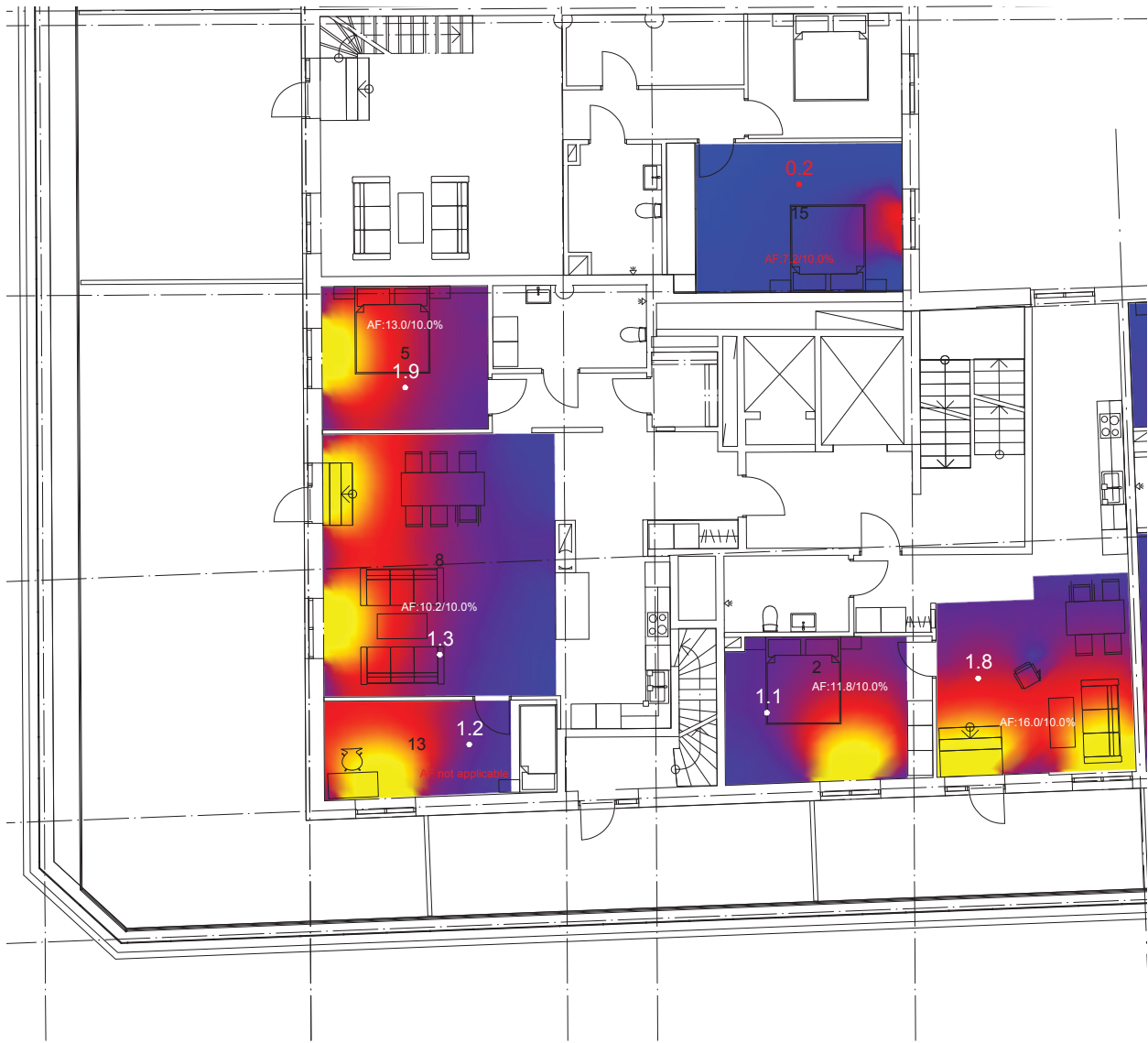
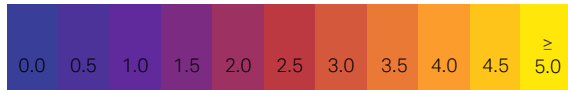
DAGSLJUSFAKTOR %



Dokument MILJÖBYGGNAD: 12 Dagsljus Förstudie	Beställare BAU AB	Sidnr 15	
	Handläggare Stina McKay		
Projektname Kv Stadsradhusen, Uppsala	Handläggare BAU Paul Rogers Mihail Todorov	Datum 2017-03-30	
	Projekt nr. BAU 16091FGU	Rev.datum	Rev R1

BERÄKNINGS RESULTAT

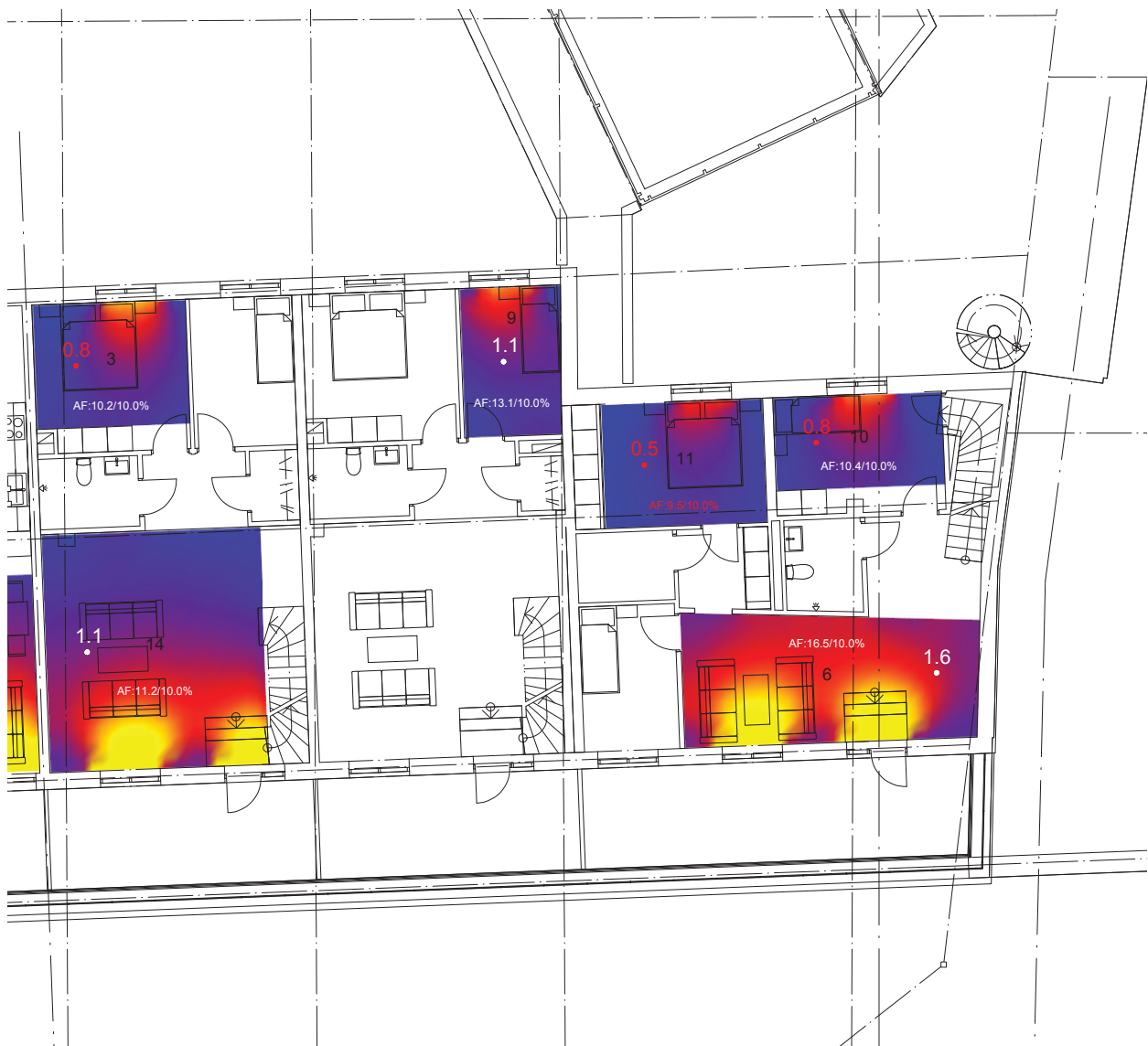
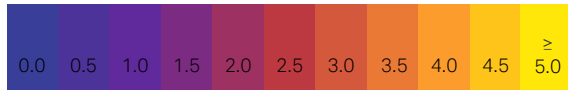
DAGSLJUSFAKTOR %



Dokument MILJÖBYGGNAD: 12 Dagsljus Förstudie	Beställare BAU AB	Sidnr 16	
	Handläggare Stina McKay		
Projektname Kv Stadsradhusen, Uppsala	Handläggare BAU Paul Rogers Mihail Todorov	Datum 2017-03-30	
	Projekt nr. BAU 16091FGU	Rev.datum	Rev R1

BERÄKNINGS RESULTAT

DAGSLJUSFAKTOR %



BAU	Dokument MILJÖBYGGNAD: 12 Dagsljus Förstudie	Beställare BAU AB	Sidnr 17	
		Handläggare Stina McKay		
	Projektnamn Kv Stadsradhusen, Uppsala	Handläggare BAU Paul Rogers Mihail Todorov	Datum 2017-03-30	
		Projekt nr. BAU 16091FGU	Rev.datum	Rev R1

RESULTAT

$$A_{\text{temp(Plan 4)}} = 1003 \text{ kvm}$$

$$20\% = 201 \text{ kvm}$$

PLAN	RUM.	BESKRIV.	A _{GOLV} (m ²)	A _{BALKONG} (m ²)	A _{GOLV+ABALK} (m ²)	A _{GLAS} (m ²)	AVSKV. (°)	AF _{SIS KRAV} (%)	AF (%)	DF (%)	SILVER (m ²)	BRONS (m ²)	KLASSAD (m ²)
4	15	sovrums	18.0	7.0	25.0	1.8	17	10.0	7.2	0.2	0.0	0.0	18.0 *
4	11	sovrums	11.8	7.1	18.8	1.8	7	10.0	9.5	0.5	0.0	0.0	11.8 *
4	18	sovrums	15.7	5.7	21.4	1.8	18	10.0	8.4	0.6	0.0	0.0	15.7 *
4	17	sovrums	12.0	5.7	17.6	1.8	19	10.0	10.2	0.7	0.0	12.0	0.0 *
4	16	sovrums	10.4	5.4	15.8	1.8	13	10.0	11.3	0.7	0.0	10.4	0.0 *
4	3	sovrums	11.1	6.5	17.6	1.8	4	10.0	10.2	0.8	0.0	11.1	0.0
4	10	sovrums	9.2	8.1	17.2	1.8	7	10.0	10.4	0.8	0.0	9.2	0.0
4	14	v-rum	30.3	0.0	30.3	3.4	8	10.0	11.2	1.1	0.0	30.3	0.0
4	2	sovrums	15.2	0.0	15.2	1.8	8	10.0	11.8	1.1	0.0	15.2	0.0
4	9	sovrums	8.6	5.0	13.7	1.8	8	10.0	13.1	1.1	0.0	8.6	0.0
4	13	sovrums	10.4	0.0	10.4	1.8	16	NA	17.3	1.2	10.4	0.0	0.0
4	4	v-rum	30.7	0.0	30.7	3.6	18	10.0	11.7	1.2	30.7	0.0	0.0
4	12	v-rum/mat	36.8	0.0	36.8	4.6	18	10.0	12.5	1.3	36.8	0.0	0.0
4	8	v-rum/mat	35.4	0.0	35.4	3.6	17	10.0	10.2	1.3			
4	6	v-rum	21.8	0.0	21.8	3.6	8	10.0	16.5	1.6			
4	7	v-rum	24.9	0.0	24.9	3.5	18	10.0	14.0	1.6			
4	1	v-rum/mat	21.1	0.0	21.1	3.4	8	10.0	16.0	1.8			
4	5	sovrums	13.8	0.0	13.8	1.8	17	10.0	13.0	1.9			
											77.9	96.8	45.5

*Ej uppfyller myndighedskrav

SLUTSATSER

Betyg:

KLASSAD

SILVER = 35%

BRONS = 44%

KLASSAD = 21%

BAU	Dokument MILJÖBYGGNAD: 12 Dagsljus Förstudie	Beställare BAU AB	Sidnr 18	
		Handläggare Stina McKay		
	Projektname Kv Stadsradhusen, Uppsala	Handläggare BAU Paul Rogers Mihail Todorov	Datum 2017-03-30	
		Projekt nr. BAU 16091FGU	Rev.datum	Rev R1

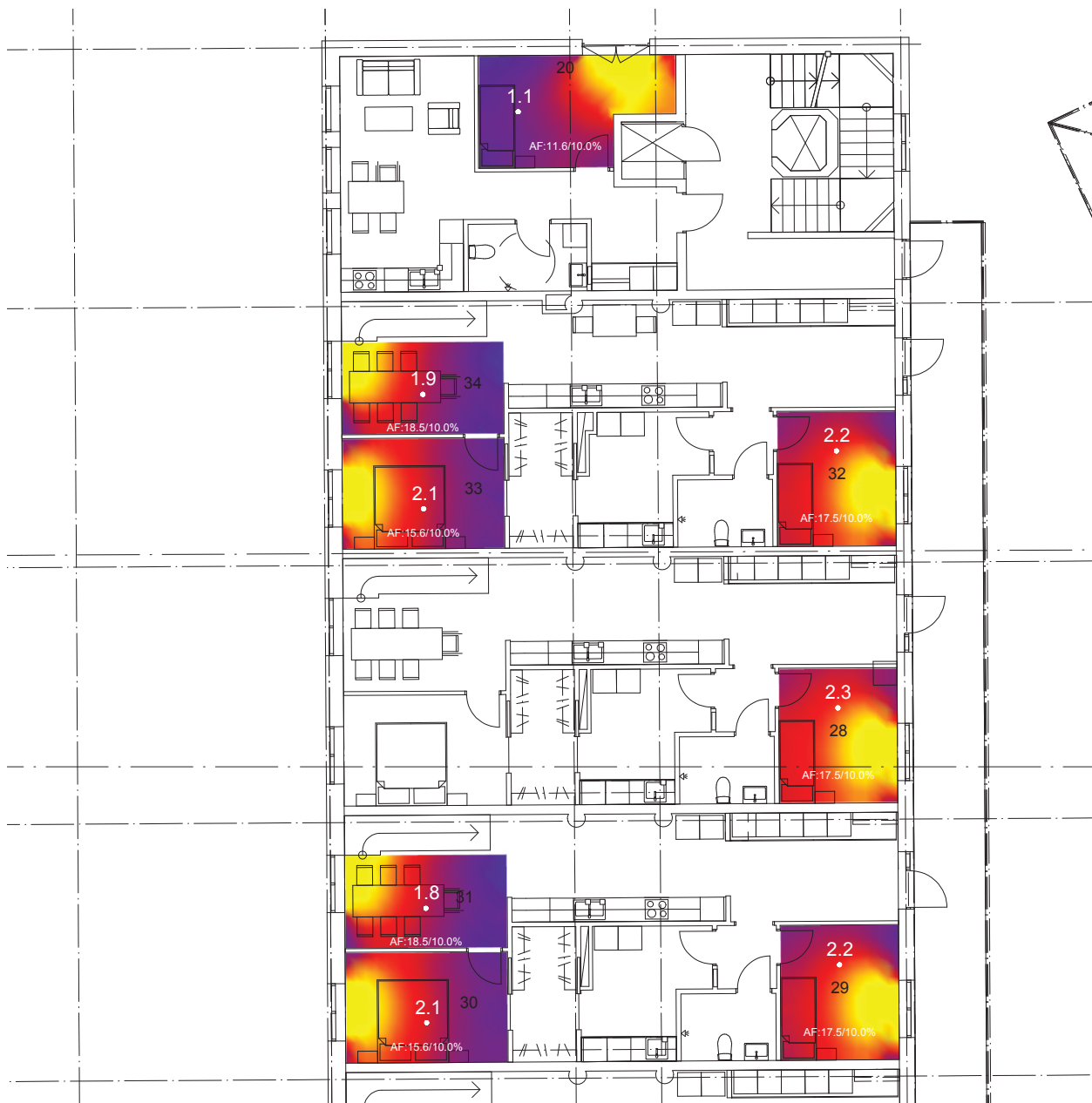
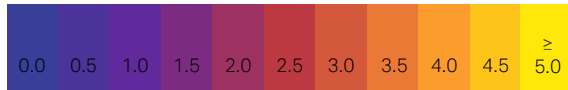
BERÄKNINGSRESULTAT

PLAN 5

Dokument MILJÖBYGGNAD: 12 Dagsljus Förstudie	Beställare BAU AB	Sidnr 19	
	Handläggare Stina McKay		
Projektname Kv Stadsradhusen, Uppsala	Handläggare BAU Paul Rogers Mihail Todorov	Datum 2017-03-30	
	Projekt nr. BAU 16091FGU	Rev.datum	Rev R1

BERÄKNINGS RESULTAT

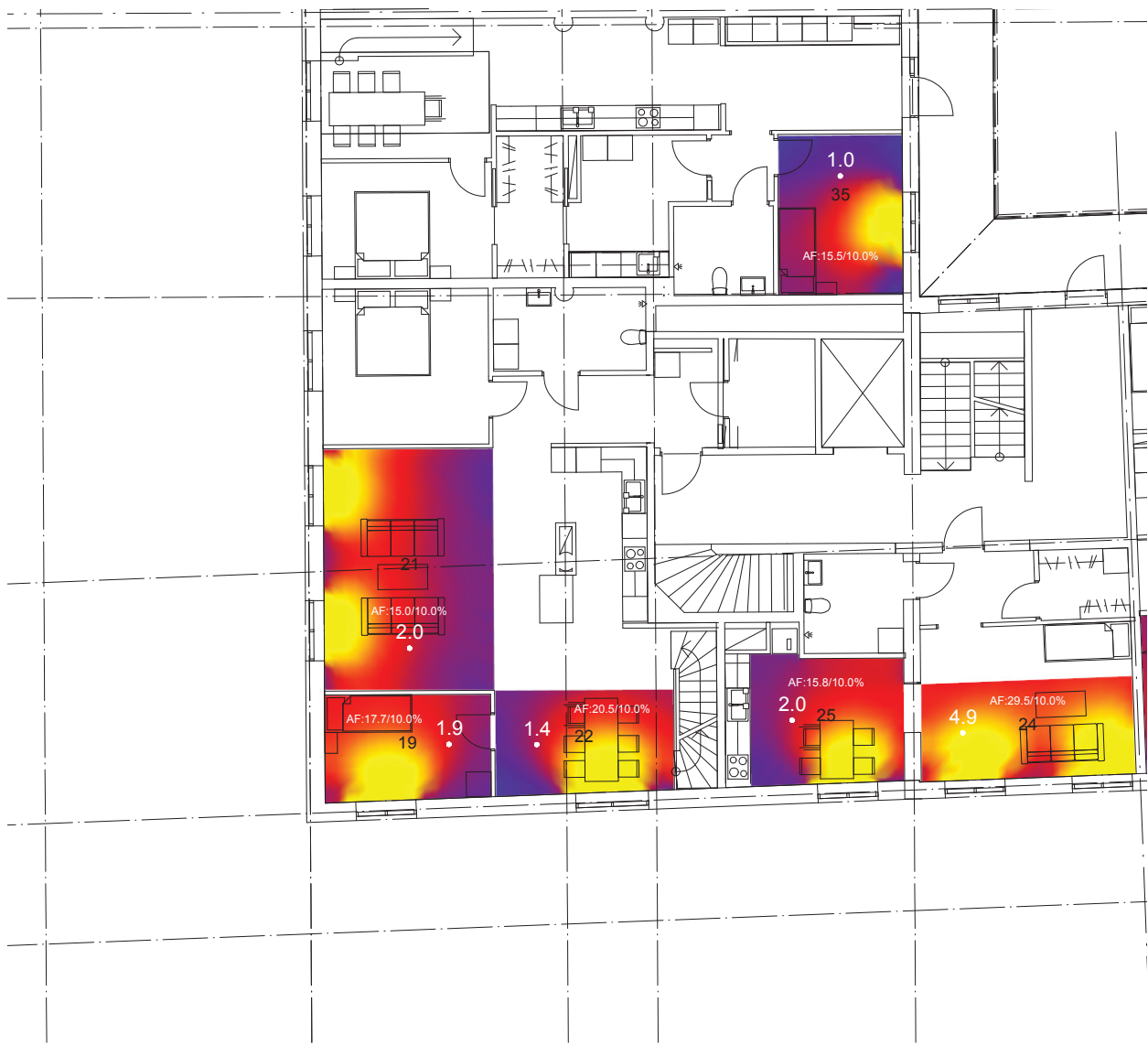
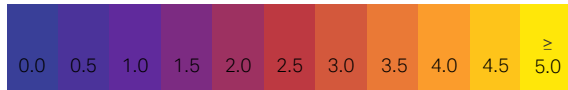
DAGSLJUSFAKTOR %



Dokument MILJÖBYGGNAD: 12 Dagsljus Förstudie	Beställare BAU AB	Sidnr 20	
	Handläggare Stina McKay		
Projektamn Kv Stadsradhusen, Uppsala	Handläggare BAU Paul Rogers Mihail Todorov	Datum 2017-03-30	
	Projekt nr. BAU 16091FGU	Rev.datum	Rev R1

BERÄKNINGS RESULTAT

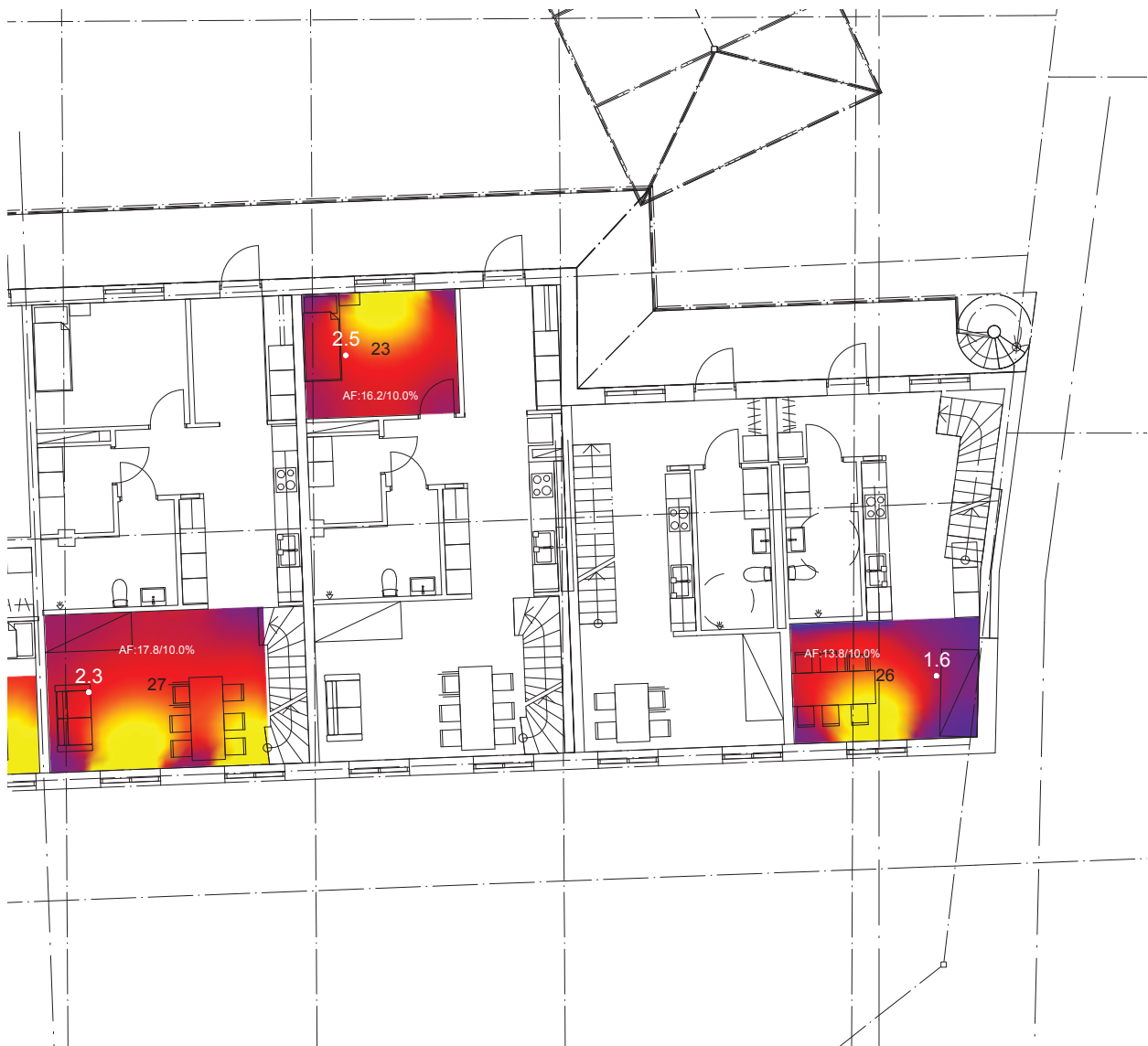
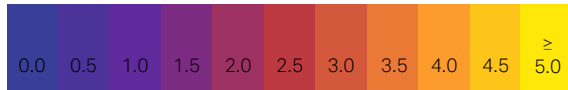
DAGSLJUSFAKTOR %



Dokument MILJÖBYGGNAD: 12 Dagsljus Förstudie	Beställare BAU AB	Sidnr 21	
	Handläggare Stina McKay		
Projektname Kv Stadsradhusen, Uppsala	Handläggare BAU Paul Rogers Mihail Todorov	Datum 2017-03-30	
	Projekt nr. BAU 16091FGU	Rev.datum	Rev R1

BERÄKNINGS RESULTAT

DAGSLJUSFAKTOR %



BAU	Dokument MILJÖBYGGNAD: 12 Dagsljus Förstudie	Beställare BAU AB	Sidnr 22	
		Handläggare Stina McKay		
	Projektname Kv Stadsradhusen, Uppsala	Handläggare BAU Paul Rogers Mihail Todorov	Datum 2017-03-30	
		Projekt nr. BAU 16091FGU	Rev.datum	Rev R1

RESULTAT

$$A_{\text{temp(Plan 5)}} = 1003 \text{ kvm}$$

$$20\% = 201 \text{ kvm}$$

PLAN	RUM.	BESKRIV.	A _{GOLV} (m ²)	A _{BALKONG} (m ²)	A _{GOLV+ABALK} (m ²)	A _{GLAS} (m ²)	AVSKV. (°)	AF _{SIS KRAV} (%)	AF (%)	DF (%)	SILVER (m ²)	BRONS (m ²)	KLASSAD (m ²)
5	20	sovrums	12.1	0.0	12.1	1.4	0	10.0	11.6	1.1	0.0	12.1	0.0
5	35	sovrums	11.6	0.0	11.6	1.8	13	10.0	15.5	1.0	11.6	0.0	0.0
5	22	v-rum/mat	10.8	0.0	10.8	2.2	10	10.0	20.5	1.4	10.8	0.0	0.0
5	26	v-rum/mat	13.0	0.0	13.0	1.8	5	10.0	13.8	1.6	13.0	0.0	0.0
5	31	v-rum/mat	9.7	0.0	9.7	1.8	12	10.0	18.5	1.8	9.7	0.0	0.0
5	19	sovrums	10.1	0.0	10.1	1.8	10	10.0	17.7	1.9	10.1	0.0	0.0
5	34	v-rum/mat	9.7	0.0	9.7	1.8	12	10.0	18.5	1.9	9.7	0.0	0.0
5	21	v-rum	23.9	0.0	23.9	3.6	12	10.0	15.0	2.0	23.9	0.0	0.0
5	25	v-rum/mat	11.3	0.0	11.3	1.8	5	10.0	15.8	2.0	11.3	0.0	0.0
5	30	sovrums	11.5	0.0	11.5	1.8	12	10.0	15.6	2.1	11.5	0.0	0.0
5	33	sovrums	11.5	0.0	11.5	1.8	12	10.0	15.6	2.1	11.5	0.0	0.0
5	29	sovrums	10.3	0.0	10.3	1.8	11	10.0	17.5	2.2	10.3	0.0	0.0
5	32	sovrums	10.3	0.0	10.3	1.8	13	10.0	17.5	2.2	10.3	0.0	0.0
5	27	v-rum/mat	20.2	0.0	20.2	3.6	5	10.0	17.8	2.3	20.2	0.0	0.0
5	28	sovrums	10.3	0.0	10.3	1.8	12	10.0	17.5	2.3	10.3	0.0	0.0
5	23	sovrums	11.1	0.0	11.1	1.8	5	10.0	16.2	2.5	11.1	0.0	0.0
5	24	v-rum	12.2	0.0	12.2	3.6	5	10.0	29.5	4.9	12.2	0.0	0.0
											197.3	12.1	0.0

*Ej uppfyller myndighedskrav

SLUTSATSER

Betyg:

SILVER

SILVER = 94%

BRONS = 6%

KLASSAD = 0%

BAU	Dokument MILJÖBYGGNAD: 12 Dagsljus Förstudie	Beställare BAU AB	Sidnr 23	
		Handläggare Stina McKay		
	Projektname Kv Stadsradhusen, Uppsala	Handläggare BAU Paul Rogers Mihail Todorov	Datum 2017-03-30	
		Projekt nr. BAU 16091FGU	Rev.datum	Rev R1

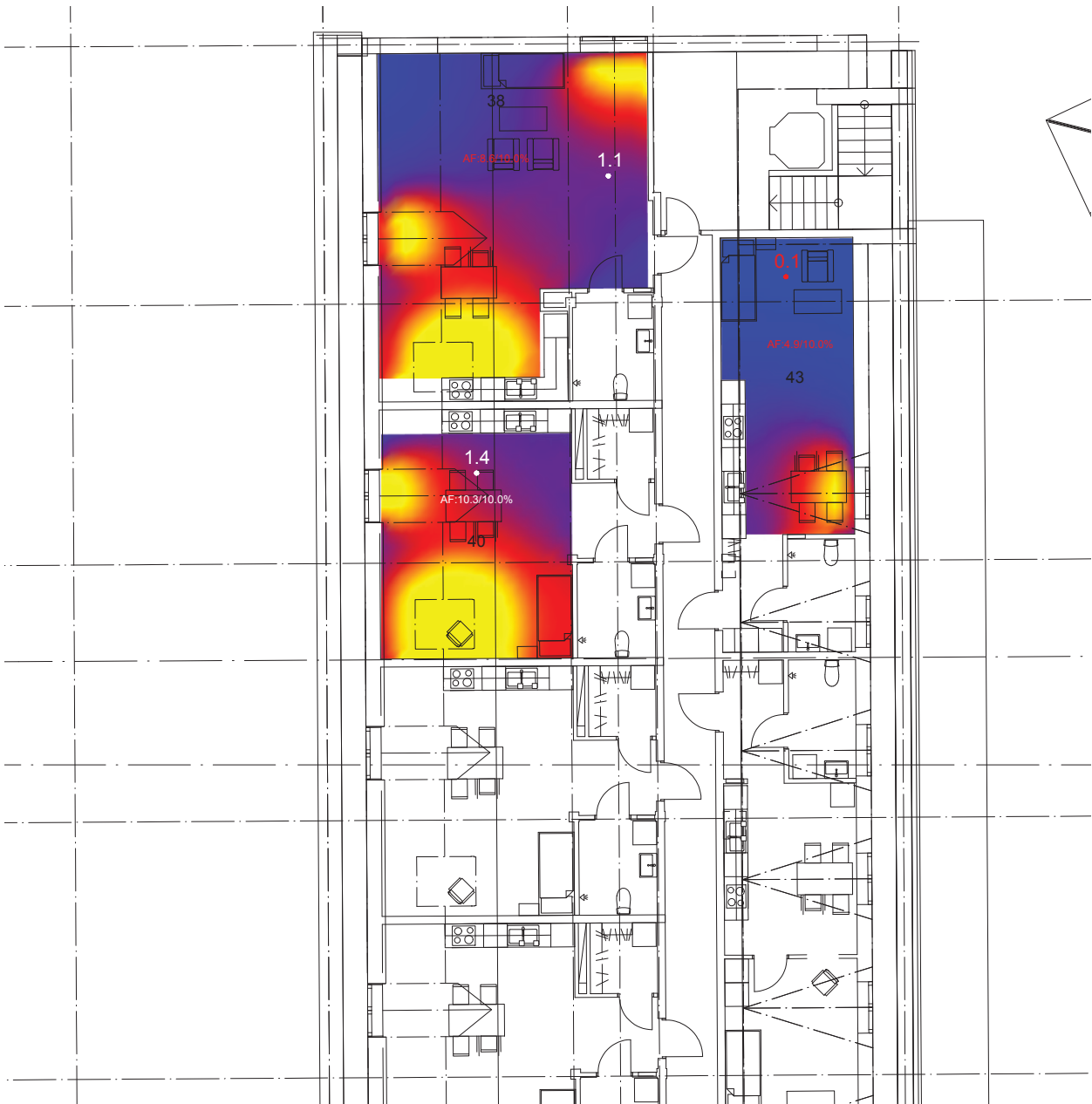
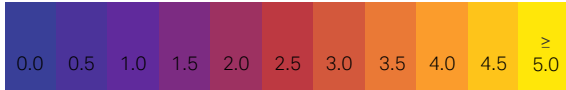
BERÄKNINGSRESULTAT

PLAN 6

Dokument MILJÖBYGGNAD: 12 Dagsljus Förstudie	Beställare BAU AB	Sidnr 24	
	Handläggare Stina McKay		
Projektname Kv Stadsradhusen, Uppsala	Handläggare BAU Paul Rogers Mihail Todorov	Datum 2017-03-30	
	Projekt nr. BAU 16091FGU	Rev.datum	Rev R1

BERÄKNINGS RESULTAT

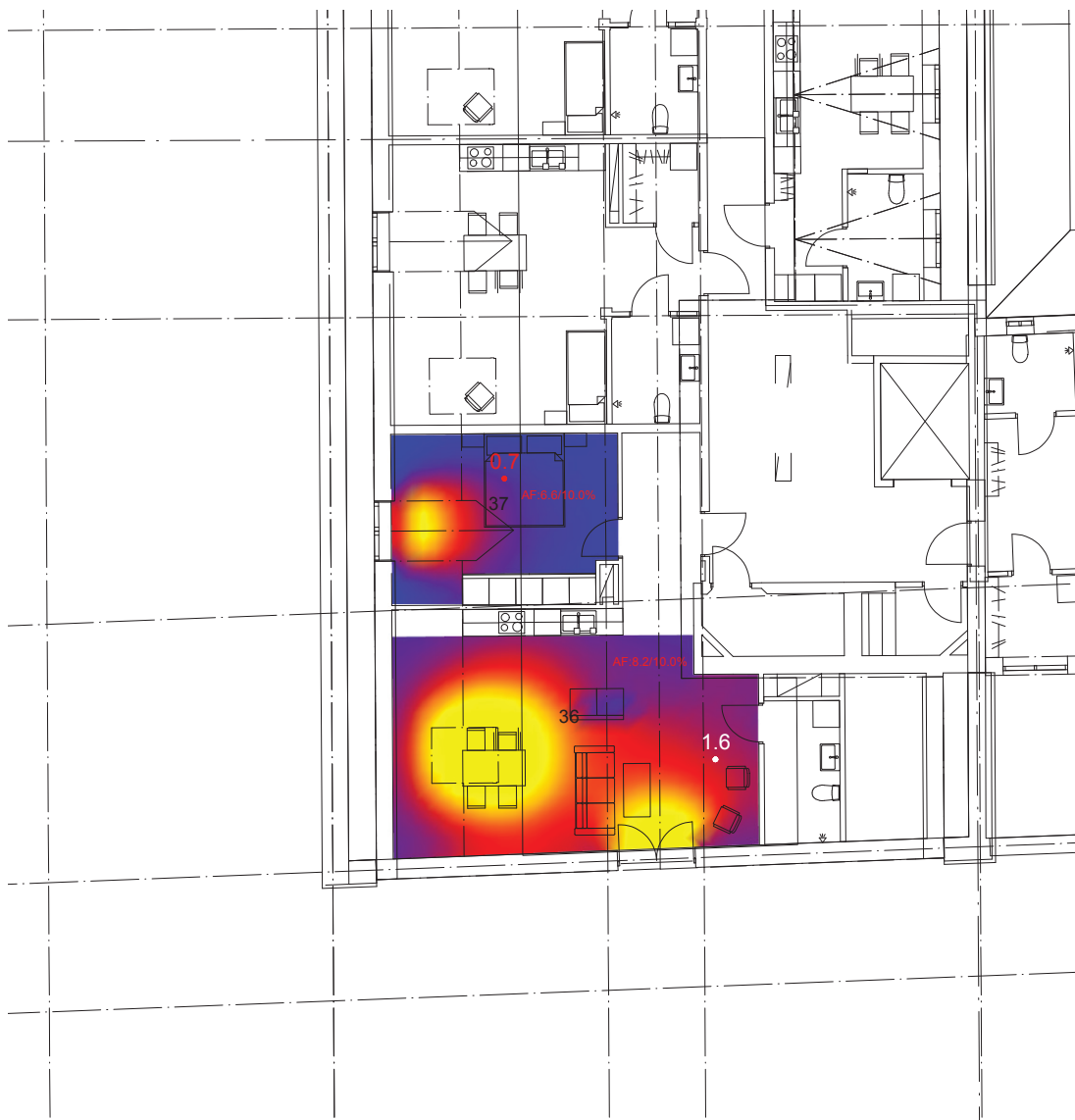
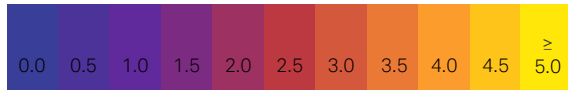
DAGSLJUSFAKTOR %



Dokument MILJÖBYGGNAD: 12 Dagsljus Förstudie	Beställare BAU AB	Sidnr 25	
	Handläggare Stina McKay		
Projektname Kv Stadsradhusen, Uppsala	Handläggare BAU Paul Rogers Mihail Todorov	Datum 2017-03-30	
	Projekt nr. BAU 16091FGU	Rev.datum	Rev R1

BERÄKNINGS RESULTAT

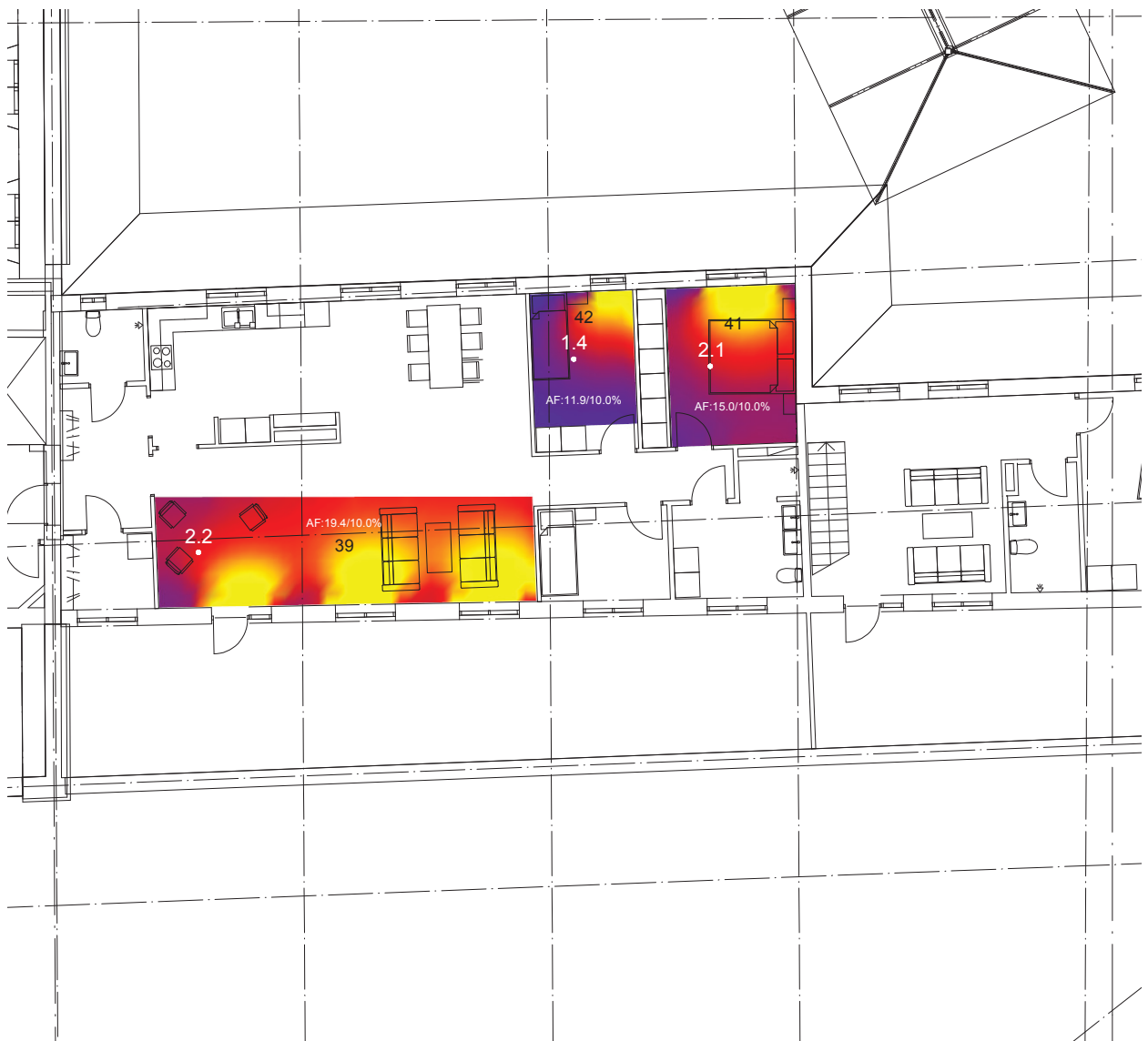
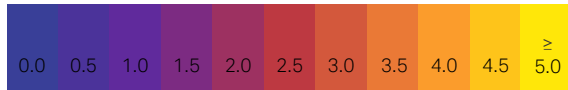
DAGSLJUSFAKTOR %



Dokument MILJÖBYGGNAD: 12 Dagsljus Förstudie	Beställare BAU AB	Sidnr 26	
	Handläggare Stina McKay		
Projektname Kv Stadsradhusen, Uppsala	Handläggare BAU Paul Rogers Mihail Todorov	Datum 2017-03-30	
	Projekt nr. BAU 16091FGU	Rev.datum	Rev R1

BERÄKNINGS RESULTAT

DAGSLJUSFAKTOR %



BAU	Dokument MILJÖBYGGNAD: 12 Dagsljus Förstudie	Beställare BAU AB	Sidnr 27	
		Handläggare Stina McKay		
	Projektnamn Kv Stadsradhusen, Uppsala	Handläggare BAU Paul Rogers Mihail Todorov	Datum 2017-03-30	
		Projekt nr. BAU 16091FGU	Rev.datum	Rev R1

RESULTAT

$$A_{\text{temp(Plan 6)}} = 809 \text{ kvm}$$

$$20\% = 162 \text{ kvm}$$

PLAN	RUM.	BESKRIV.	A _{GOLV} (m ²)	A _{BALKONG} (m ²)	A _{GOLV+ABALK} (m ²)	A _{GLAS} (m ²)	AVSKV. (°)	AF _{SIS KRAV} (%)	AF (%)	DF (%)	SILVER (m ²)	BRONS (m ²)	KLASSAD (m ²)
6	43	v-rum/mat	22.8	0.0	22.8	1.1	5	10.0	4.9	0.1	0.0	0.0	22.8 *
6	37	sovrums	17.0	0.0	17.0	1.1	5	10.0	6.6	0.7	0.0	0.0	17.0 *
6	38	v-rum/mat	49.9	0.0	49.9	4.3	1	10.0	8.6	1.1	0.0	49.9	0.0
6	40	v-rum/mat	27.6	0.0	27.6	2.8	2	10.0	10.3	1.4	27.6	0.0	0.0
6	42	sovrums	8.1	0.0	8.1	1.0	3	10.0	11.9	1.4	8.1	0.0	0.0
6	36	v-rum/mat	38.8	0.0	38.8	3.2	2	10.0	8.2	1.6	38.8	0.0	0.0
6	41	sovrums	11.9	0.0	11.9	1.8	3	10.0	15.0	2.1			
6	39	v-rum	24.2	0.0	24.2	4.7	2	10.0	19.4	2.2			
											74.5	49.9	39.8

*Ej uppfyller myndighedskrav

SLUTSATSER

Betyg:

KLASSAD

SILVER = 45%

BRONS = 30%

KLASSAD = 25%



Dokument MILJÖBYGGNAD: 12 Dagsljus Förstudie	Beställare BAU AB	Sidnr 28		
	Handläggare Stina McKay			
	Projektname Kv Stadsradhusen, Uppsala	Handläggare BAU Paul Rogers Mihail Todorov	Datum 2017-03-30	
	Projekt nr. BAU 16091FGU	Rev.datum	Rev R1	

SAMMANFATTNING OCH SLUTSATSER

PLAN 4

Betyg:



PLAN 5

Betyg:



PLAN 6

Betyg:



Slutbetyg:



BAU	Dokument MILJÖBYGGNAD: 12 Dagsljus Förstudie	Beställare BAU AB	Sidnr 29	
		Handläggare Stina McKay		
	Projektname Kv Stadsradhusen, Uppsala	Handläggare BAU Paul Rogers Mihail Todorov	Datum 2017-03-30	
		Projekt nr. BAU 16091FGU	Rev.datum	Rev R1

REFERENSER

Dubois, Marie-Claude och Paul Rogers och Max Tillberg. Moderniserad dagsljusstandard. Stockholm: SBUF rapport 13209, pågående projekt 2017.

Littlefair, P.J. Site Layout planning for Daylight and Sunlight. Watford: BRE Press, 1991.

Littlefair, P.J. Average Daylight Factor: A simple basis for daylight design. BRE Information Paper IP 15/88, 1988.

Löfberg, Hans Allen. Räkna med Dagsljus. Gävle: Statens Institut för byggnadsforskning, 1987.

Rogers, Paul och Max Tillberg. En genomgång av svenska dagsljuskrav. Stockholm: SBUF rapport 12996, 2015.

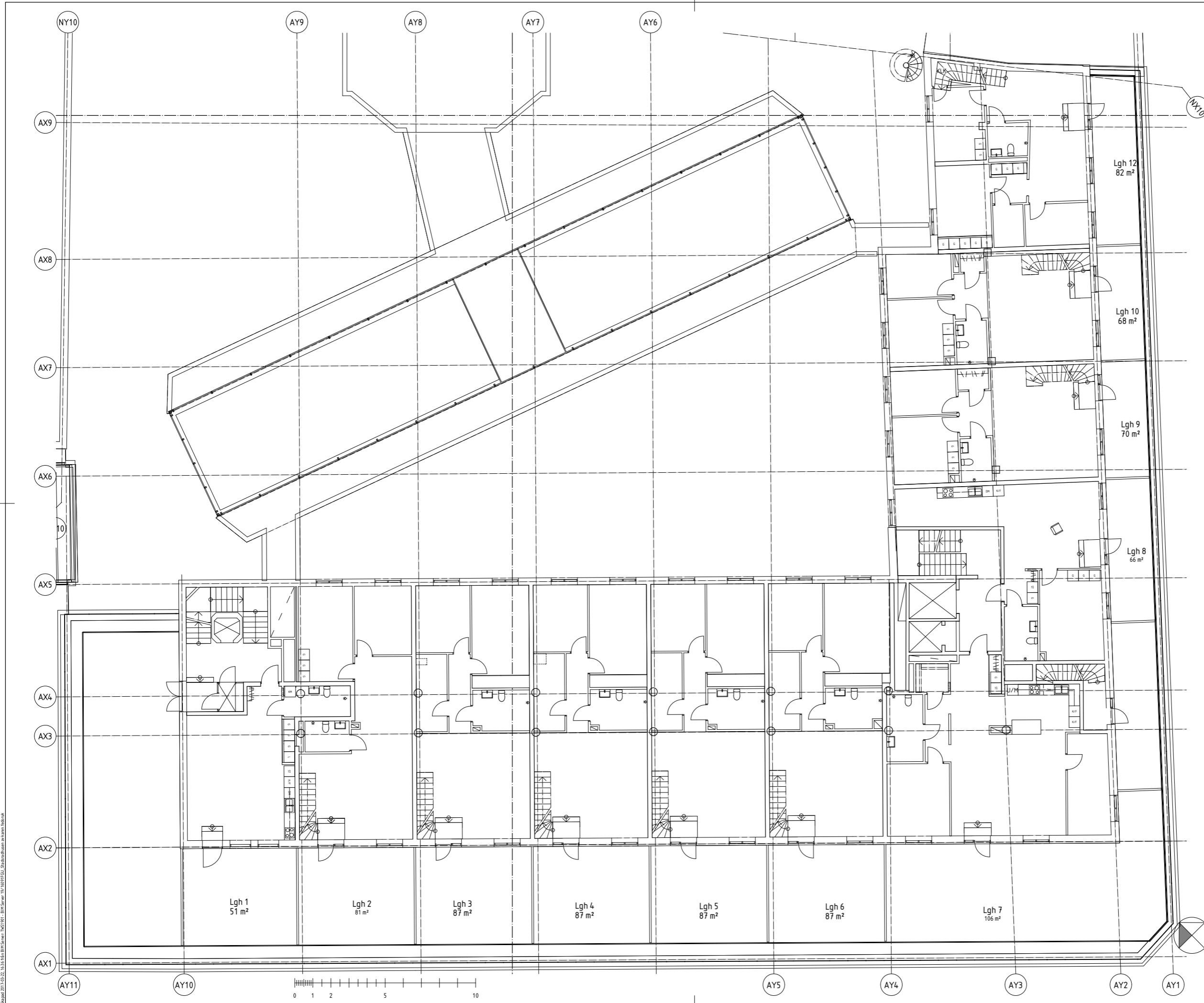
Sundborg, Bengt. Ljus i bebyggelsen: om stadsplanering och arkitektonisk utformning. Stockholm, 2010.

Svensk Standard, SS 914201 Byggnadsutformning - Dagsljus - Förenklad metod för kontroll av erforderlig fönsterglasarea, 1987.

LÄNKAR

<http://diva4rhino.com>

<http://radsite.lbl.gov/radiance>



FÖRKLARINGAR

Mått anges i millimeter.

Plushöjder anges i meter.

Höjdsystem är RH 2000.

Befintlig dörr

Ny dörr

Omfattas ej av bygghandling



FÖRESKRIFTER

Samtliga mått kontrolleras på plats.

HÄNVISNINGAR

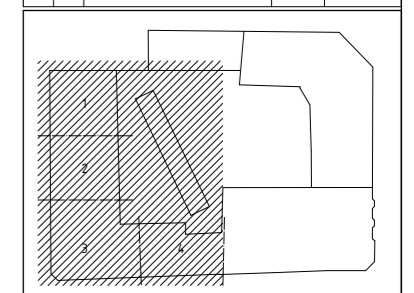
- Planer, mått och littera A-40-1-111 – A-40-1-344
- Sektioner A-40-2-001
- Fasader A-40-3-001
- Takplan, faksäkerhet A-41-1-001
- Planer, master plan A-49-1-001 – A-49-1-003

Rumsbeskrivning

2017-03-22

PRELIMINÄRHANDLING

BET	ANT	ÄNDRINGEN AVSER	SIGN	DATUM



**SYSTEMHANDLING
FORUMGALLERIAN**

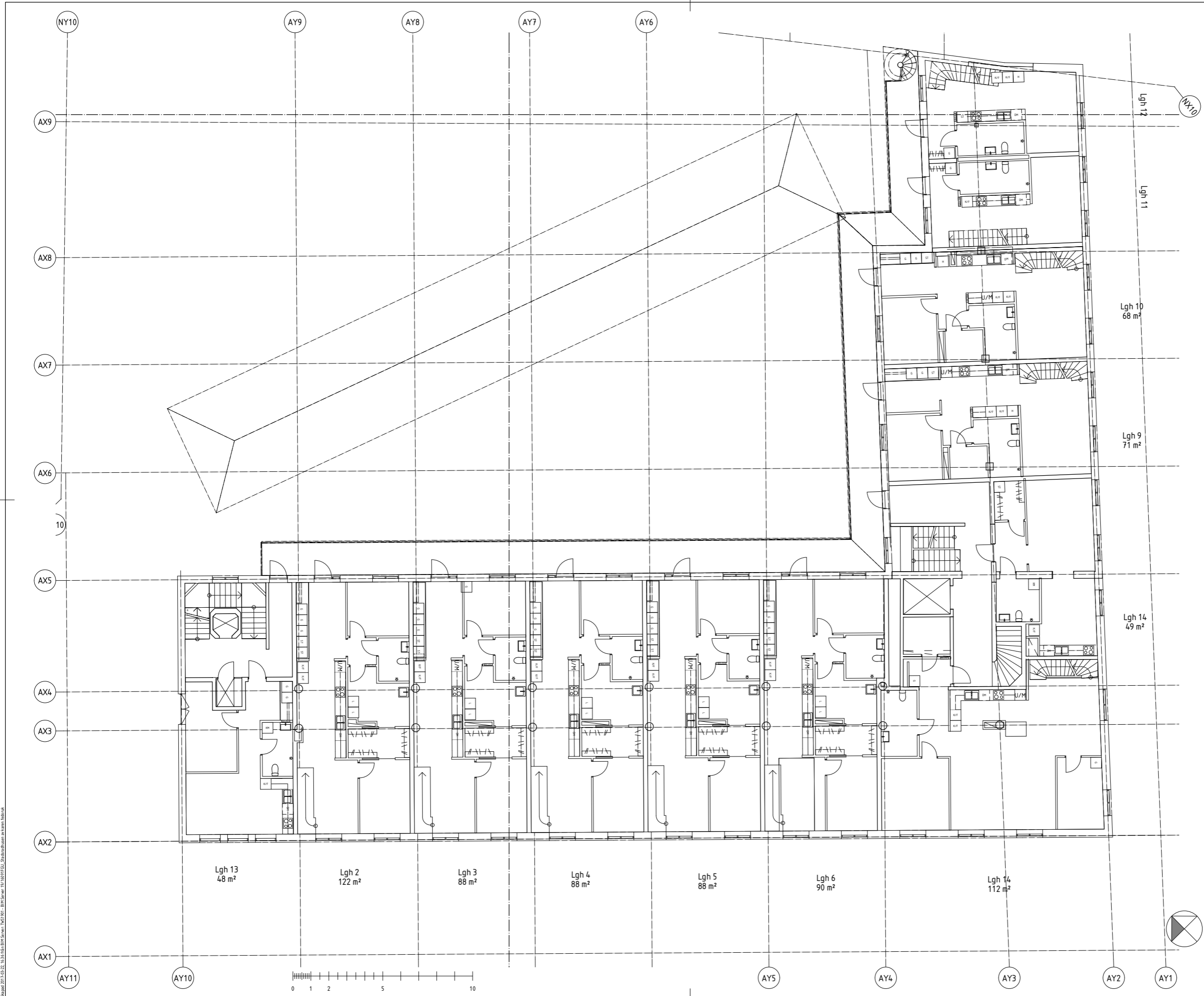
A	A-SIDAN ARNITTEKTONTOR AB	OLDF FÄLDES PLATS 8 752 21 UPPSALA	TEL: 018-44-95 93 MOB: 070-345 81 11
B	BAU AB	GÄVLEGATAN 12 A 131 84 STOCKHOLM	TEL: 08-508 818 95 MOB: 08-508 818 95
B	FIRE AB	HÄRNÖSANDEN 11 753 19 UPPSALA	TEL: 018-18 58 96 MOB: 070-293 27 61
E	ÄF INFRASTRUCTURE AB	KUNGSÄNGSGATAN 18 A 751 44 UPPSALA	TEL: 018-555 83 74 MOB: 070-726 59 82
K	KÄVER & MELLIN AB	KUNGSÄNGSGATAN 26 3 TR 753 21 UPPSALA	TEL: 018-439 41 00 MOB: 070-952 18 93
V	SAVTEC AB	WALLINGATAN 33, 2 TR 111 24 STOCKHOLM	TEL: 0795-15 55 48

UPPDRAG NR 16091FGU	RITAD AV KAREN FEDORUK	HANDLAGGARE STINA MCKAY
DATUM 2017-00-00	ANSVARIG STINA MCKAY	

**ÖVERSIKT
PLAN 4, RADHUSVÅNING 1**

SKALA A1	SKALA A3	NUMMER	BET
1:100	1:200	A-40-1-0400	-

Skapad 2017-03-22 13:15 från BHM-konstnärskontoret. Tack för... BHM-konstnärskontoret 191 6091FGU. Skapad från arkivsystem.



FÖRKLARINGAR

- Mått anges i millimeter.
 Plushöjder anges i meter.
 Höjdsystem är RH 2000.
- Befintlig dörr
 - Ny dörr
 - Omfattas ej av bygghandling
-

FÖRESKRIFTER

Samtliga mått kontrolleras på plats.

HÄNVISNINGAR

- Planer, mått och littera A-40-1-111 –
 A-40-1-344
 A-40-2-001
 A-40-3-001
 Sektioner A-41-1-001
 Fasader A-49-1-001 –
 Takplan, faksäkerhet A-49-1-003
 Planer, master plan A-49-1-003

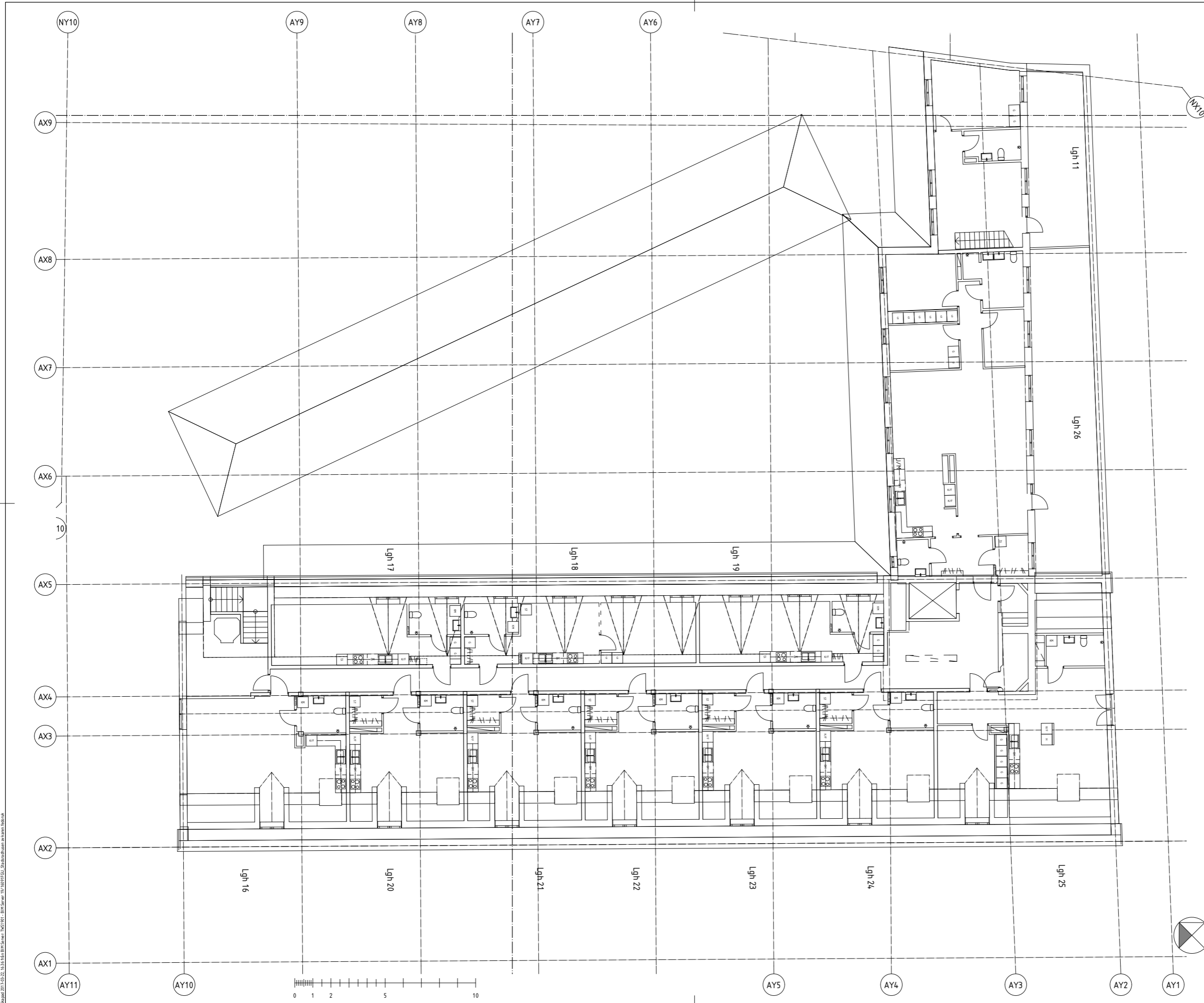
Rumsbeskrivning

2017-03-22

PRELIMINÄRHANDLING

BET	ANT	ÄNDRINGEN AVSER	SIGN	DATUM
SYSTEMHANDLING				
FORUMGALLERIAN				
A	A-SIDAN ARNITKONTOR AB	OLDF FÄLDES PLATS 8 752 21 UPPSALA	TEL: 018-44 95 93 MOB: 070-345 81 11	
A	BAU AB	GÄVLEGATAN 12 A 131 36 STOCKHOLM	TEL: 08-508 818 95 MOB: 08-508 818 95	
B	FIRE AB	HÄRSTENLÅN 11 753 19 UPPSALA	TEL: 018-18 58 86 MOB: 070-293 27 01	
E	ÄF INFRASTRUCTURE AB	KUNGSÄNGSGATAN 18 A 751 44 UPPSALA	TEL: 018-555 83 74 MOB: 072-726 51 82	
K	KÄVER & MELLIN AB	KUNGSÄNGSGATAN 26 3 TR 753 21 UPPSALA	TEL: 018-439 41 00 MOB: 072-952 18 93	
V	SAVTEE AB	WALLINGATAN 33 2 TR 111 24 STOCKHOLM	TEL: 0795-15 55 48	
UPPDRAG NR	16091FGU	RITAD AV	KAREN FEDORUK	HANDLAGGARE
DATUM	2017-00-00	ANSVARIG	STINA MCKAY	STINA MCKAY
ÖVERSIKT				
PLAN 5, RADHUSVÅNING 2				
SKALA A1	1:100	SKALA A3	1:200	NUMMER
				A-40-1-0500
				BET
				-

Skapad 2017-03-22 13:16 från BIM-koncept: 16091FGU - Skapad från arkiv: 16091FGU



FÖRKLARINGAR

Mått anges i millimeter.

Plushöjder anges i meter.

Höjdsystem är RH 2000.

Befintlig dörr

Ny dörr

Omfattas ej av bygghandling



FÖRESKRIFTER

Samtliga mått kontrolleras på plats.

HÄNVISNINGAR

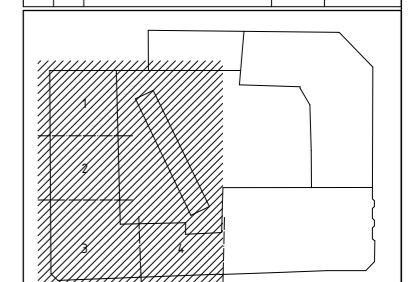
- Planer, mått och littera A-40-1-111 –
A-40-1-344
- Sektioner A-40-2-001
- Fasader A-40-3-001
- Takplan, taksäkerhet A-41-1-001
- Planer, master plan A-49-1-001 –
A-49-1-003

Rumsbeskrivning

2017-03-22

PRELIMINÄRHANDLING

BET	ANT	ÄNDRINGEN AVSER	SIGN	DATUM



**SYSTEMHANDLING
FORUMGALLERIAN**

A	A-SIDAN ARNIKONTOR AB	OLDF FÄLDES PLATS 8 752 21 UPPSALA	TEL: 018-44 95 93 MOB: 070-345 81 11
A	BAU AB	GÄVLEGATAN 12 A 131 36 STOCKHOLM	TEL: 08-508 818 95 MOB: 08-508 818 95
B	FIRE AB	HÄRSTENLÄN 11 753 19 UPPSALA	TEL: 018-18 58 96 MOB: 070-293 27 61
E	ÄP INFRASTRUCTURE AB	KUNGSÄNGSGATAN 18 A 751 44 UPPSALA	TEL: 018-555 83 74 MOB: 070-726 59 82
K	KÄVER & MELLIN AB	KUNGSÄNGSGATAN 26, 3 TR 753 21 UPPSALA	TEL: 018-439 41 00 MOB: 070-952 38 93
V	SAVTEC AB	WALLINGATAN 31, 2 TR 111 24 STOCKHOLM	TEL: 0795-15 55 48

LUPPDRAG NR 16091FGU	RITAD AV KAREN FEDORUK	HANDLÄGGARE STINA MCKAY
DIATUM 2017-00-00	ANSVARIG STINA MCKAY	

**ÖVERSIKT
PLAN 6, RADHUSVÅNING 3**

SKALA A1	SKALA A3	NUMMER	BET
1:100	1:200	A-40-1-0600	-

FÖRKLARINGAR
Mått anges i millimeter.

FÖRESKRIFTER
Text.

HÄNVISNINGAR
Text.



F01
FASAD MOT NORDVÄST, SMEDSGRÄND



F02
FASAD MOT SYDVÄST, KUNGÄNGSGATAN

BET	ANT	ÄNDRINGEN AVSER	SIGN	DATUM
SYSTEMHANDLING				
STADSRADHUSEN				
A	A-SIDAN ARKITEKTKONTOR AB	OLUF FÄLME PLATS 8 751 21 UPPSALA	TEL: 018-44 95 93 MOB: 070-345 61 11	
A	BAU AB	GÅLLEGATAN 12 A 131 84 STOCKHOLM	TEL: 08-508 818 95 MOB: 08-508 818 95	
B	FIRE AB	HÄRNÖSANDEN 11 751 19 UPPSALA	TEL: 018-18 58 06 MOB: 070-293 27 61	
E	ÄP INFRASTRUCTURE AB	KUNGSÄNGSGATAN 18 A 751 44 UPPSALA	TEL: 018-555 83 74 MOB: 070-726 59 82	
K	KÄVER & MELLIN AB	KUNGSÄNGSGATAN 26 3 TR 751 21 UPPSALA	TEL: 018-439 41 00 MOB: 070-952 38 93	
V	SAVTEC AB	WALLINGATAN 31, 2 TR 111 24 STOCKHOLM	TEL: 0795-15 55 48	
UPPDRAG NR	RITAD AV	HANDLÄGGARE		
16091FGU	KAREN FEDORUK	STINA McKAY		
DATUM	ANSVARIG			
2017-00-00	STINA McKAY			
FASADER				
FASAD MOT NORDVÄST, SMEDSGRÄND				
SKALA A1	SKALA A3	NUMMER	I BET	
1:100	1:200	A-40-3-0001	-	



FÖRKLARINGAR
Mått anges i millimeter.

FÖRESKRIFTER
Text.

HÄNVISNINGAR
Text.

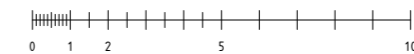


F03
FASAD MOT SYDÖST, BREDGRÄND



F04
FASAD MOT NORDÖST, DRAGARBRUNNSGATAN

BET	ANT	ÄNDRINGEN AVSER	SIGN	DATUM
SYSTEMHANDLING				
STADSRADEHUSEN				
A	A-SIDAN ARKITEKTKONTOR AB	OLUF FALMES PLATS 8 753 21 UPPSALA	TEL: 018-44 95 93 MOB: 070-345 01 11	
A	BAU AB	GÅVLEGATAN 12 A 131 34 STOCKHOLM	TEL: 08-508 818 95 MOB: 08-508 818 95	
B	FIRE AB	HÄRNÖSANDEN 11 753 19 UPPSALA	TEL: 018-10 58 06 MOB: 070-293 27 01	
E	ÄP INFRASTRUCTURE AB	KUNGSÄNGSGATAN 18 A 751 44 UPPSALA	TEL: 018-555 83 74 MOB: 070-726 59 82	
K	KÄVER & MELLIN AB	KUNGSÄNGSGATAN 26 3 TR 753 21 UPPSALA	TEL: 018-439 41 00 MOB: 070-952 38 93	
V	SAVTEE AB	WÄLLINGGATAN 31, 2 TR 111 24 STOCKHOLM	TEL: 0795-15 55 48	
UPPDRAG NR	RITAD AV	HANDLAGGARE		
16091FGU	KAREN FEDORUK	STINA MCKAY		
DATUM	ANSVARIG			
2017-00-00	STINA MCKAY			
FASADER				
FASAD MOT SYDVÄST, KUNGSÄNGSGATAN				
SKALA A1	SKALA A3	NUMMER	BET	
1:100	1:200	A-40-3-0002	-	



FÖRKLARINGAR

Plushöjder anges i meter.

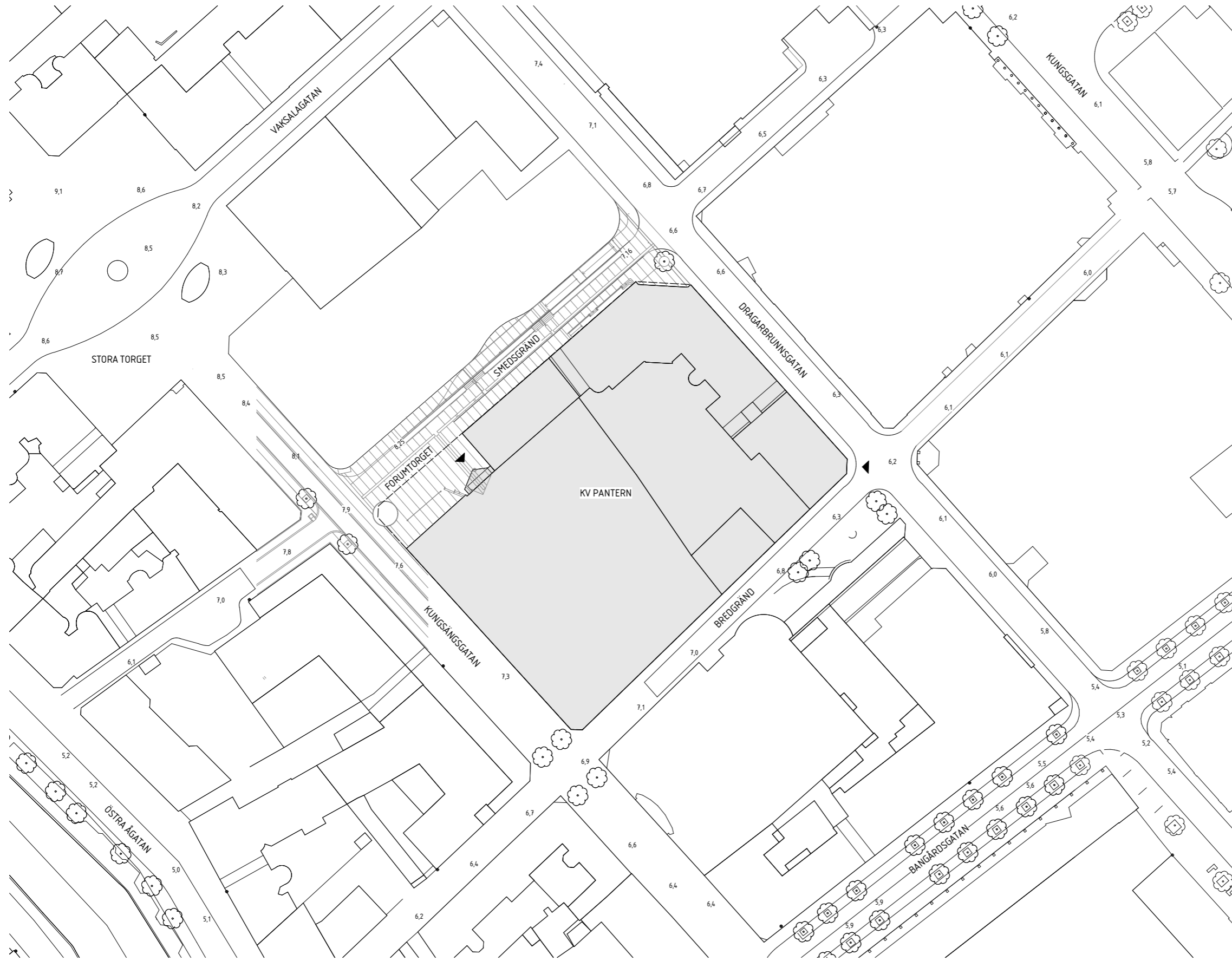
Höjdsystem är RH 2000.

----- Fastighetsgräns

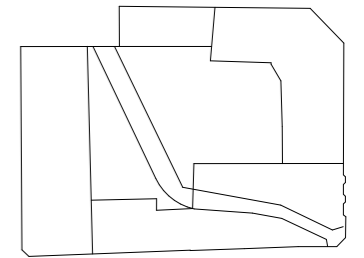
HÄNVISNINGAR

Planer, översikt A-40-1-100 –
A-40-1-300

Landskap Forumtorget enl. White Arkitekter AB



A	-	Rev. enl. PM A-01	UJ	2016-12-16
BET	ANT	ÄNDRINGEN AVSER	SIGN	DATUM



BYGGHANDLING			
FORUMGALLERIAN			
ATRIVUM LJUNGBERG			
A	A-SIDAN ARKITEKTKONTOR AB	OLUF FALMES PLATS 8 752 21 UPPSALA	TEL: 018-44 95 93 MOB: 070-345 81 11
A	BAU AB	GÄVLINGEGATAN 12 A 131 84 STOCKHOLM	TEL: 08-508 818 95 MOB: 08-508 818 95
B	FIRE AB	HÄRNÖSANDEN 11 753 19 UPPSALA	TEL: 018-18 58 86 MOB: 070-293 27 01
E	ÄP INFRASTRUCTURE AB	KUNGSÄNGSGATAN 18 A 751 44 UPPSALA	TEL: 018-555 83 74 MOB: 070-726 59 82
K	KÄVER & MELLIN AB	KUNGSÄNGSGATAN 26 3 TR 753 21 UPPSALA	TEL: 018-439 41 00 MOB: 070-952 18 93
V	SAVTEC AB	WALLINGATAN 33 2 TR 111 24 STOCKHOLM	TEL: 0795-15 55 48
UPPDRAG NR	RITAD AV	HANDLAGGARE	
16091FGU	URBAN JOHANSSON	STINA MCKAY	
DATUM	ANSVARIG		
2016-12-08	STINA MCKAY		
SITUATIONSPLAN			
SITUATIONSPLAN FORUMGALLERIAN UPPSALA			
SKALA A1	SKALA A3	NUMMER	BET
1:500	1:1000	A-01-1-001	A



Skapad 2017-03-28 13:27 från BIM-formatet. Tillskott: BIM-formatet 10/10/17/FGU av Maria Holmström