



JUVELEN

DESIGNMANUAL ALLMÄN PLATSMARK

GRANSKNINGSHANDNING 2015-03-20 2015-04-23

tema: 

Tema och WSP upprättar på uppdrag av Uppsala kommun en programhandling för gestaltningen av allmän platsmark i anslutning till Uppsalas nya märkesbyggnad, Juvelen.

WSP och Tema bildar tillsammans ett konkurrenskraftigt team med mycket god erfarenhet från större offentliga och komplexa projekt.

Programhandlingen kommer att användas som ett beslutsunderlag för godkännande av gestaltningen. Detta för att underlätta kommande projektering då vi tillsammans med beställare har högt ställda krav kring utformning. Förfrågningsunderlag för allmän platsmark beräknas vara klart under våren 2015. Byggstart beräknas till hösten 2015 för saneringsentreprenaden.

De kvalitetskrav som ställs på byggnaden gäller även för marken. Utöver de gestaltningsmässiga kvalitetskraven har kommunen även krav på att platsen ska vara hållbar över lång tid. Materialval och utformning utförs därför på ett sådant sätt att platsen håller för det slitage som mänsklig aktivitet, väder och vind, snöröjning, gatuunderhåll och skadegörelse kommer att innebära.

Marken kommer att utgöra allmän plats och ska utformas så att den är tillgänglig för alla. Målet är en torgyta med grönskande inslag. Angöring till byggnaden och rörelsemönster för gående och cyklister ska fungera samtidigt som platsens gestaltning ska inbjuda till vistelse och innehålla trevliga sittplatser.

WSP och Tema har tillsammans satt målet att gestalta och projektera en allmän platsmark som har en mycket god gestaltningsidé samt medvetet arbeta med hållbarhetsfrågor både under projektering, byggnation och även ur brukarperspektiv.

WSP/Tema är stolta över att få vara en del av projektet att utforma en märkesbyggnad med dess märkesplats i Uppsala och Mälardalen.

INNEHÅLL

Introduktion	2
Gestaltningkoncept	4
Skuggstudie	6
Hållbarhetsprincip	7
Markmaterial	10
Materialkoncept	
Markbeläggning	
Sektioner	
Material och utrustning	14
Växtmaterial	16
Vegetationskoncept	
Trädprincip	
Planteringsytor	
Belysning	20
Ljuskoncept	
Belysningslösningar	
Ljusplan och armaturer	



*”MÄRKESARKITEKTUR I BÅDE
BYGGNAD OCH OFFENTLIG MILJÖ
VÄRDIG UPPSALA SOM STORSTAD”*

GESTALTNINGSKONCEPT

”Naturstenens skimmer i kvällsljuset, solens sista strålar. Välkommen till Uppsalas nya märkesplats, en kontemporär plats som vågar utmana”

KONCEPT

Platsen karaktäriseras av den stora trappan som förbinder Strandbodgatan med den nya torgytan. En trappa som är inbjudande, massiv och som vågar ta sin plats. Planteringar slingrar sig upp för trappan och grönskan leder besökarens blick och bjuder in till både upptäckande och vistelse.

Bland de kontrastfulla trädstammarna och det höga prydnadsgräset som svajar i vinden skapas informella sittplatser. Likt skärvor av Juvelens fasad fortsätter planteringarna längs platsen. Fylla av grönska och träd med en tyglad, om än vild karaktär, präglar de utemiljön och bildar en öppen torgyta närmast byggnaden.

Vi bjuder in besökaren till en upplevelse där både växt- och markmaterial präglas av en lekfullhet såväl som omsorg till platsen. Vi skapar en kontemporär plats som vågar utmana och leka med konceptet, en torgyta med grönskande inslag och spännande ljuseffekter när natten gjort sitt intåg.

Välkommen till en plats inspirerad av den Uppländska naturen. En plats där skogen möter kusten och där staden möter naturen. Välkommen till Uppsalas nya märkesplats.





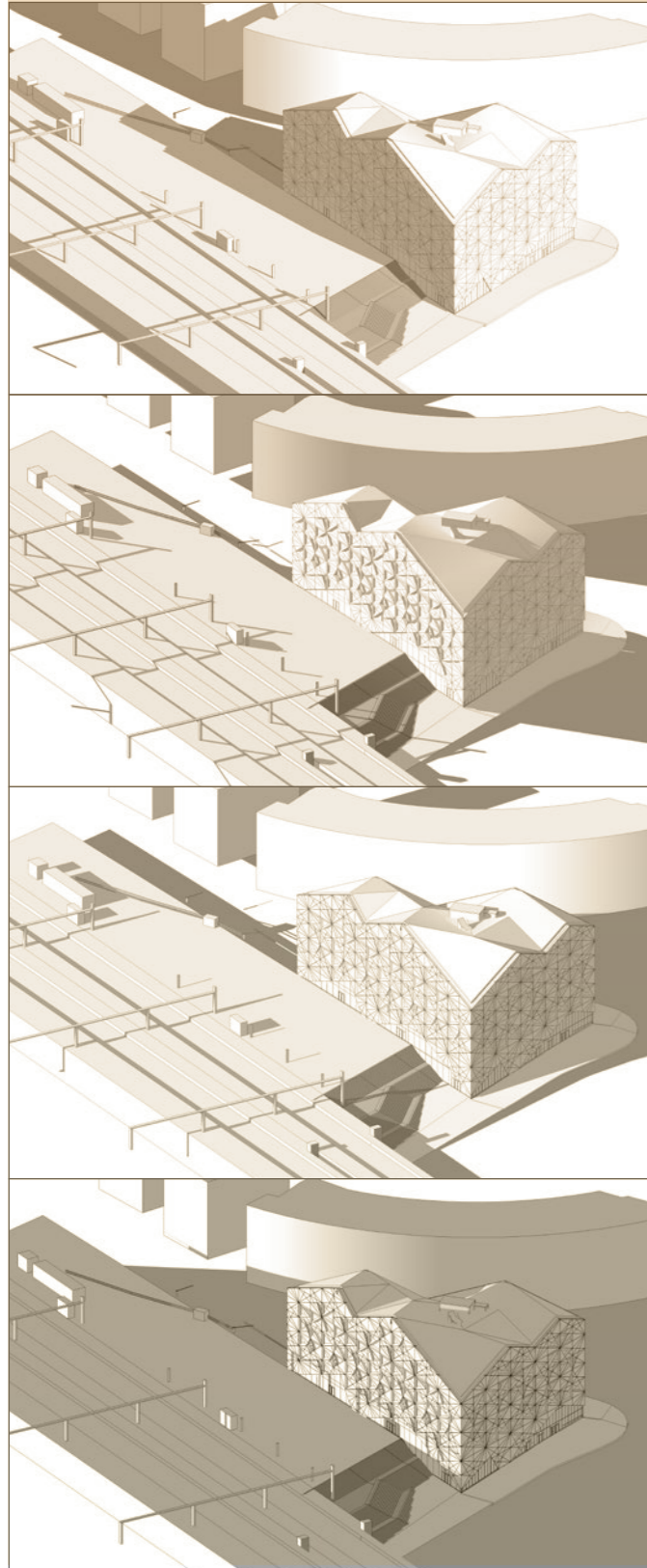
MATERIALPALETT

Utemiljön präglas av både mörka och ljusa toner i såväl vegetation och markmaterial där samspelet med Juvelens gyllene fasad är av största vikt.

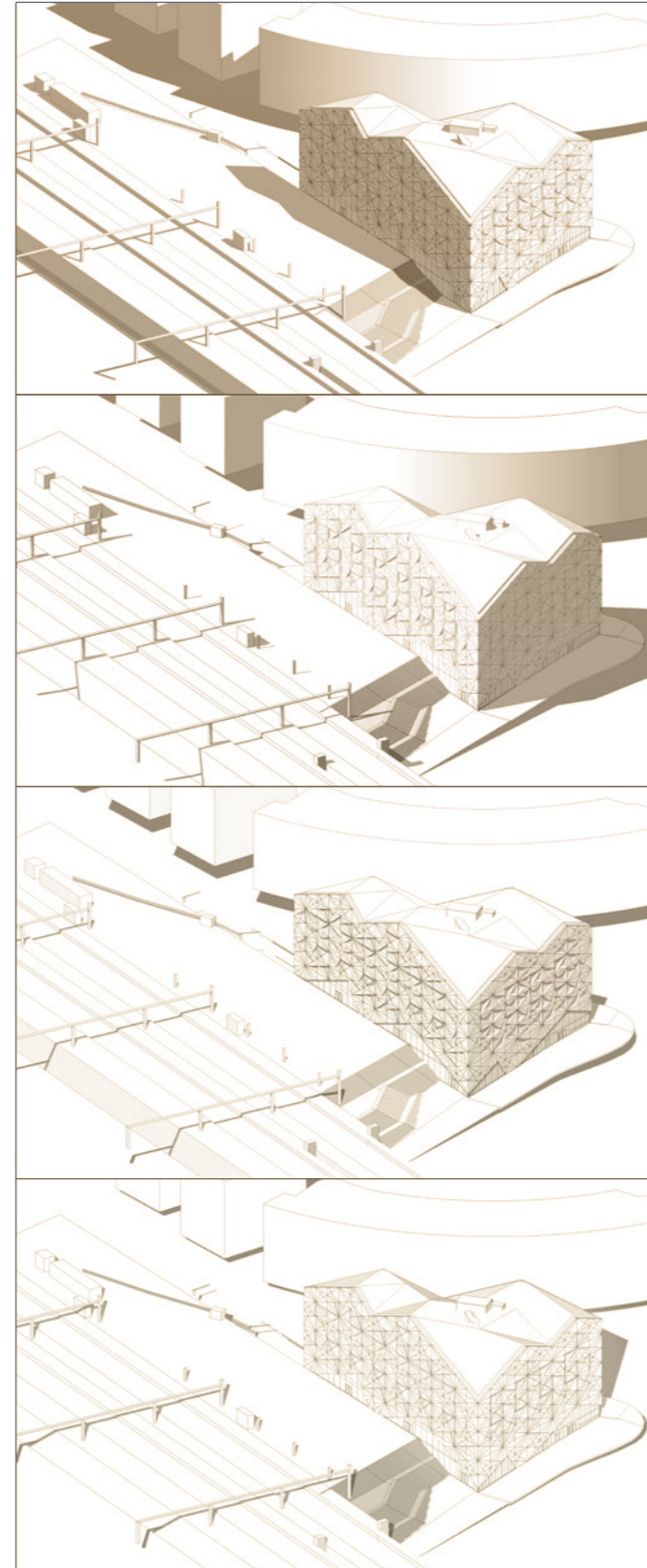
Träslag i varma toner som inbjuder till vistelse, guldtoner i utrustning samt skimrande skifferhällar vid entréer. Materialet och färgskalan skapar en exklusiv plats där utemiljön signalerar omsorg och märkesarkitektur på samma sätt som byggnaden.

SKUGGSTUDIE

VÅR / HÖSTDAGJÄMNING



MIDSOMMAR



KL 09.00

KL 12.00

KL 15.00

KL 18.00

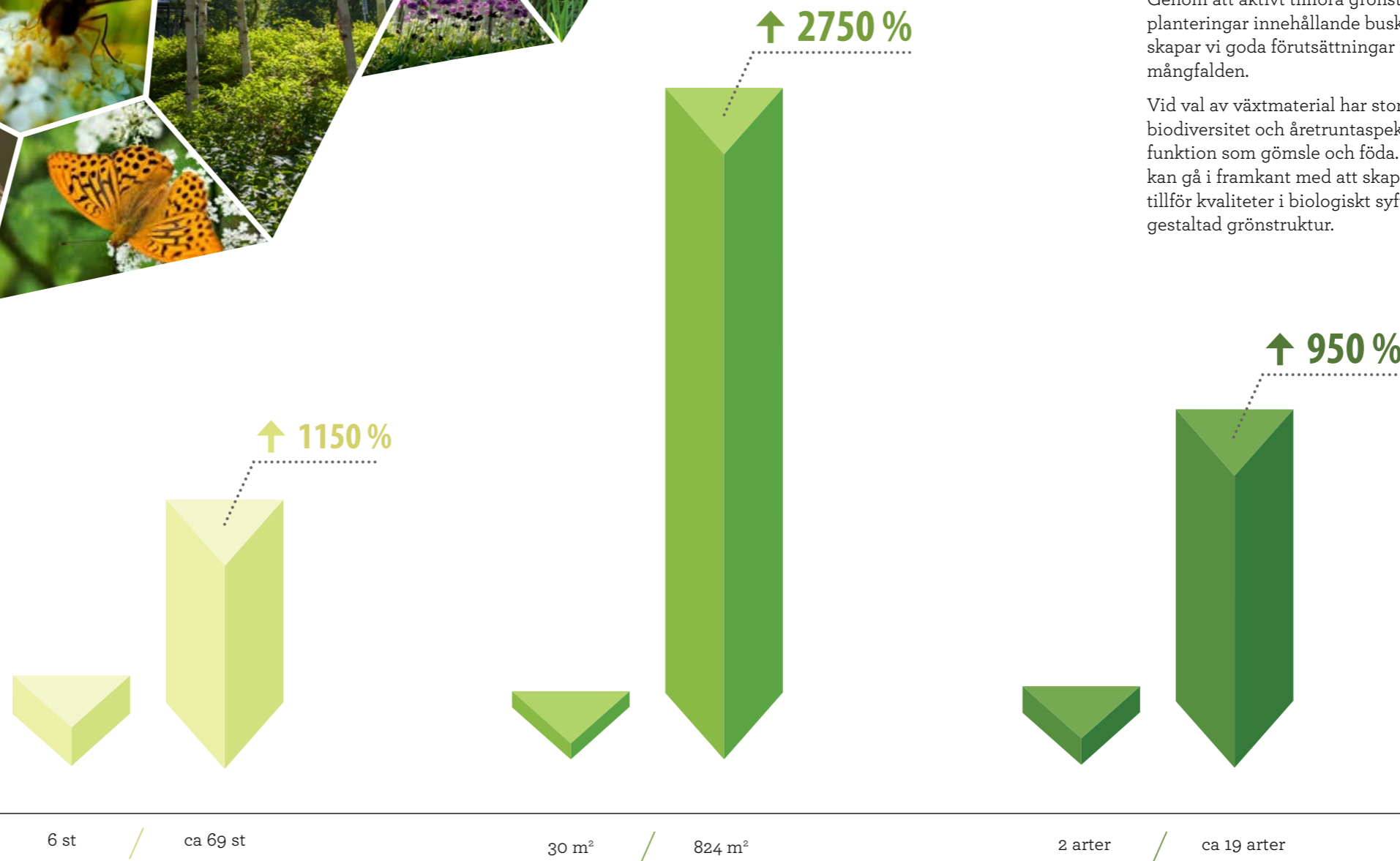


”Likt många platser i staden präglas området kring resecentrum av en hårdgjord miljö.

Juvelens allmänna platsmark får ett nytillskott av grönytor som ger en hållbar plats där både flora och fauna får rum. Växtligheten mjukar upp den hårdgjorda miljön och bidrar till stadens grönsstruktur och biologiska mångfald.”

Genom att aktivt tillföra grönsstruktur i form av större planteringar innehållande buskar, träd och perenner skapar vi goda förutsättningar för att öka den biologiska mångfalden.

Vid val av växtmaterial har stor hänsyn tagits till biodiversitet och åretruntaspekter som exempelvis funktion som gömsle och föda. Vi vill visa att Uppsala kan gå i framkant med att skapa platser i staden som både tillför kvaliteter i biologiskt syfte och samtidigt skapar god gestaltad grönsstruktur.



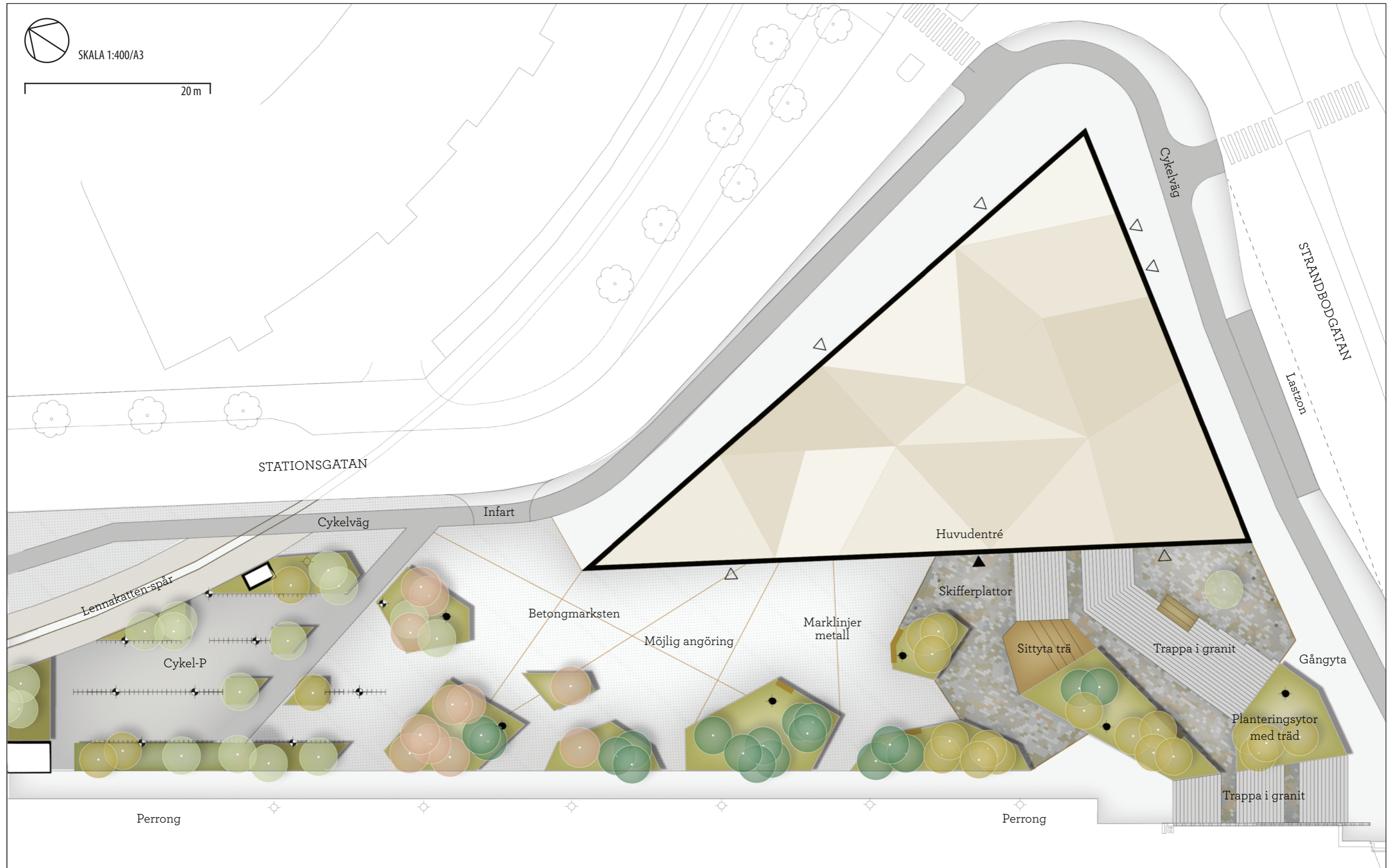
PLATSEN IDAG / JUVELEN UTEMILJÖ

TRÄD

GRÖNSTRUKTUR

BIOLOGISK MÅNGFALD
VÄXTSORTER

ILLUSTRATIONSPLAN





*”EN PLATS ATT VISTAS PÅ!
-OMSORGSFULL GESTALTNING I BÅDE
MATERIALVAL OCH GRÖNSKA”*

MARKMATERIAL

”Utemiljöns material präglas av en omsorg till platsen. Betongmarksten på den centrala torgytan väver samman platsen med omgivande perrong och gångytor längs stationsområdet.

Markbetongstenen ger även en enhetlig yta i jämn kulör där linjer av metall på ett grafiskt sätt återknyter till fasadens vinkelmönster såväl som spårområdets räls av järn. Skifferhällar i fallande längder ger en livfull yta med färgskiftningar och glans i en entrézon som andas exklusivitet och märkesarkitektur.”



Betong återkopplar till omgivningen och naturstensinslag ger platsen ett levande skimmer med effektfull glans i solskenet.



BETONG



GRANIT TOSSENE



OFFERDAL NATUR

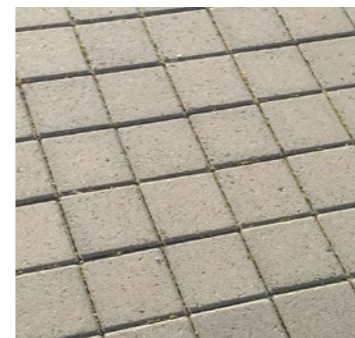
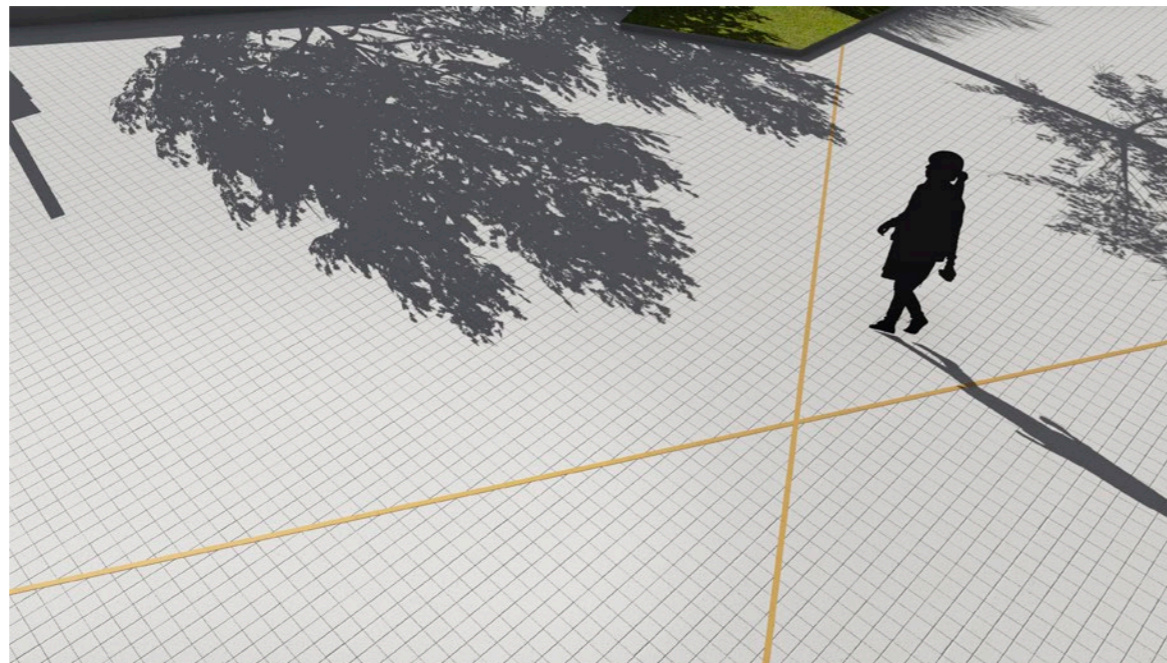


OTTA PILLARGURI



OTTA ROST





TORGYTA

Betongmarksten. Sätts med genomgående fog. 105x105 mm

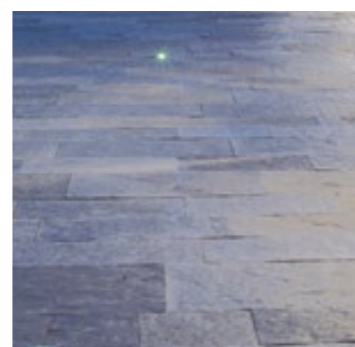
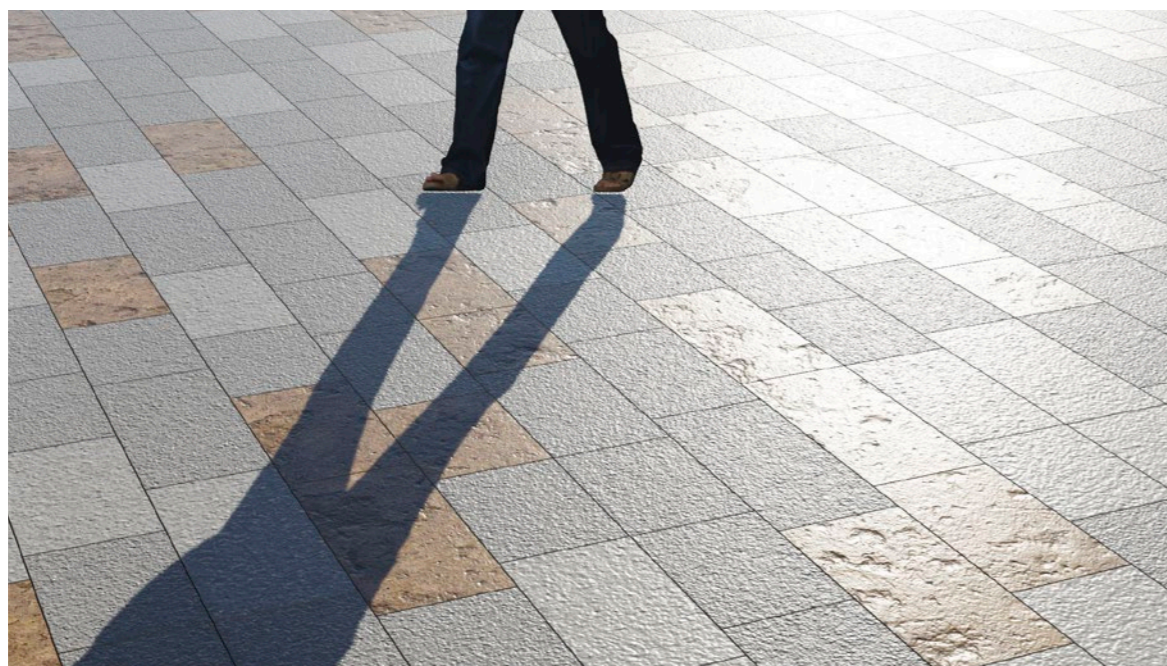
Väver samman perrong, torg samt befintlig trottoar längs Stationsgatan i ett enhetligt material.



LINJESTRÅK AV METALL

Segjärn.

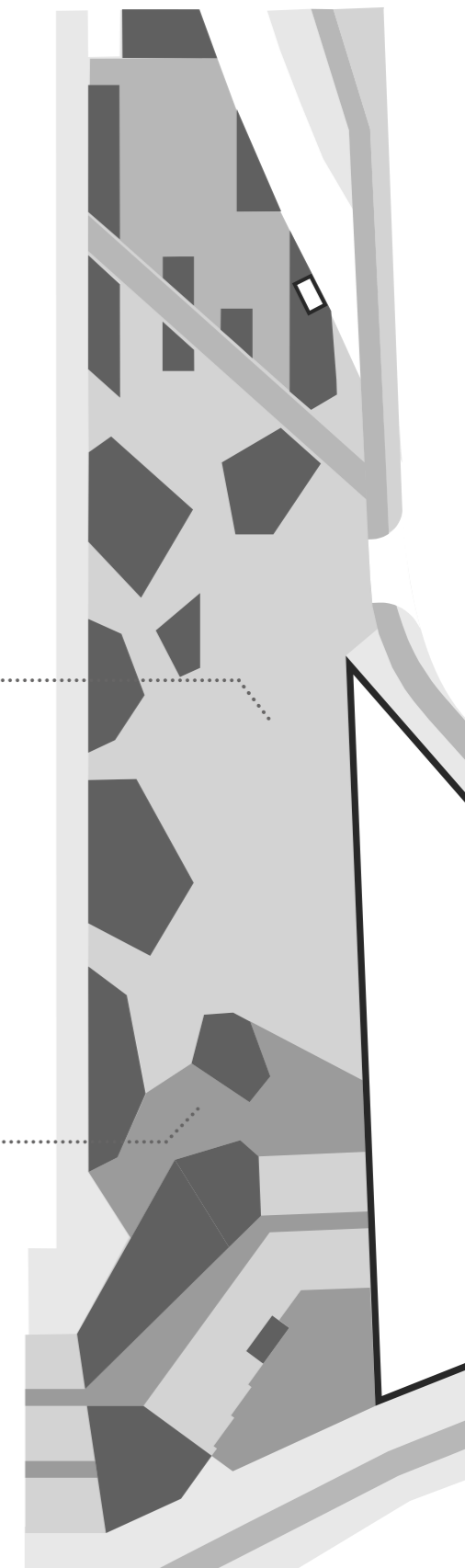
Tar upp fasadens grafiska linjespel samt låser betongmarkstenens läge i ytorna. Delar används även som lågpunkt för avvattnings mot planteringar.

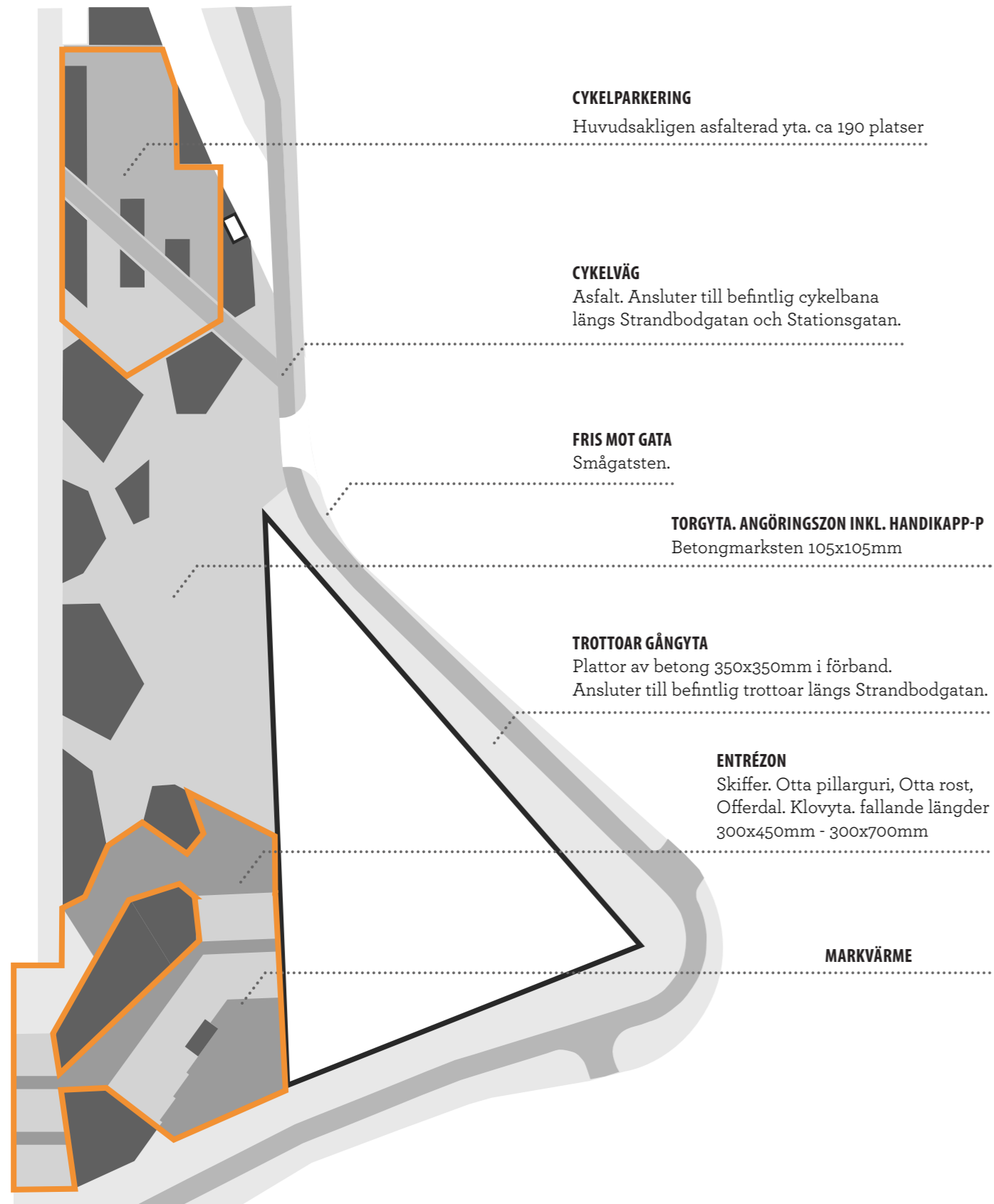


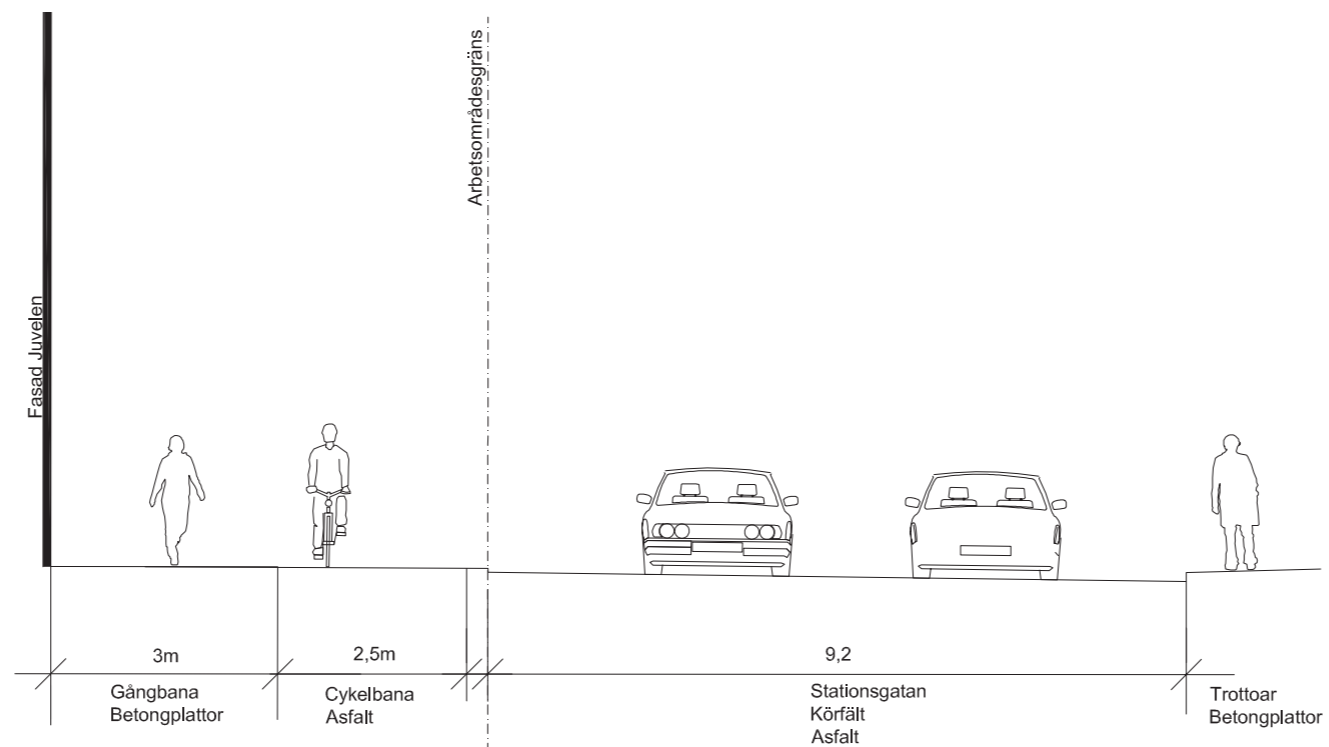
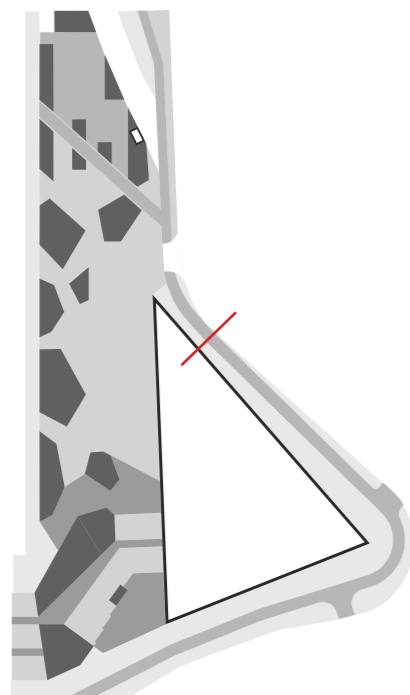
ENTRÉZON

Skifferhällar. Klovyta. Fallande längder 300x450 - 300x700mm

En blandning av 30% Otta pillarguri, 20% Otta rost samt 50% Offerdal skapar en sammanhållen vistelseyta med exklusiv känsla i anslutning till trappa och byggnadens huvudentré. Ytan förses med markvärme.

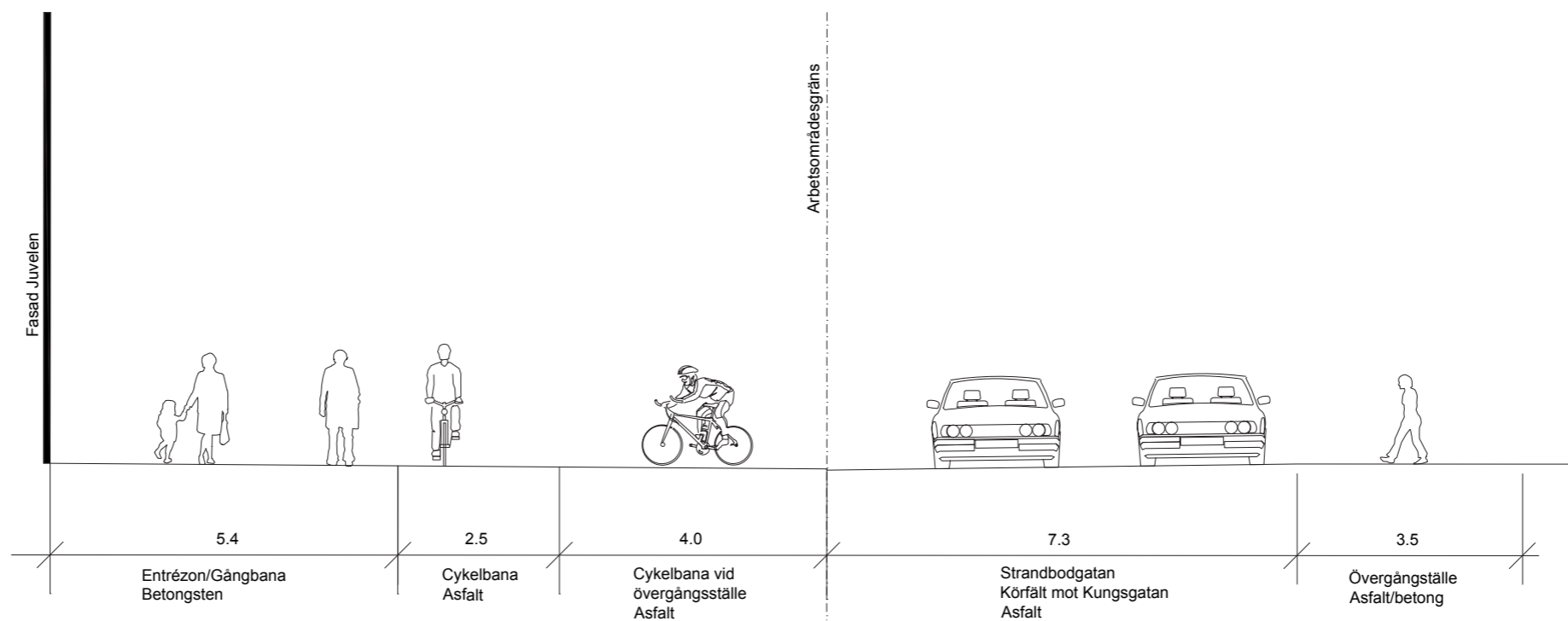
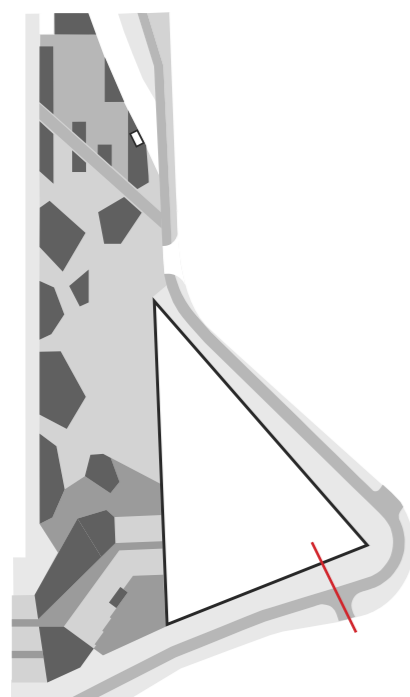






PRINCIPSEKTION STATIONSGATAN

Skala 1:100 (A3)



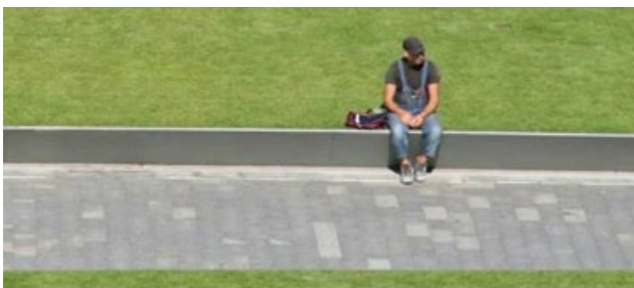
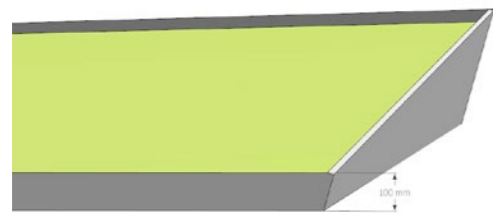
PRINCIPSEKTION STRANDBODGATAN

Skala 1:100 (A3)

PLANTERINGSYTOR

METALLKONSTRUKTION

Planteringsytor ger ett formstarkt element till platsen och varierar i höjd mellan 10cm upp till 45cm sitthöjd. Infälld belysning ger effektivt uttryck och kvaliteter kvällstid. Ytorna ramar in platsens växtlighet samt erbjuder sittplatser bland grönskan.



TRAPPA

BEKLÄDNADSTRAPPA GRANIT

Bohus Tossene krysshämrad.
Stegdjup 400mm, steghöjd 140mm.

Trappan med slitstark svensk granit samspelar med övriga trappor kring Uppsala resecentrum. Trappa löper inifrån byggnaden och ut på allmän platsmark med samma dimensioner. Material skiljer sig mellan trappdelen ute respektive inne, kulör samt yta är besläktad för ett sammanhållet uttryck. Trappa förses med kontrastmarkering och handledare enligt BBR.



SITT-YTOR

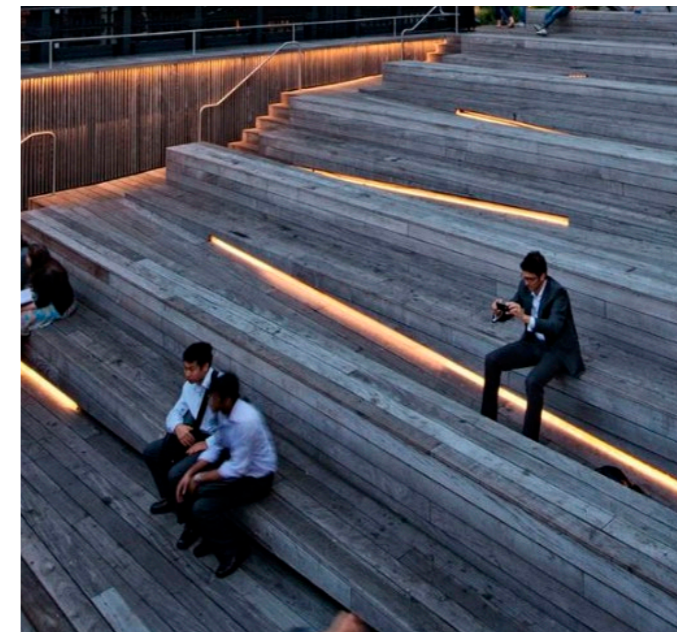
SITT-TRAPPA

Träslag kambala FCS eller liknande hårdhet och slitstyrka.

En sittkonstruktion ger ett varmt och välkomnande intryck som inbjuder till vistelse i och omkring trappan. Den övre delen vänt mot torgytan är tillgänglighetsanpassad. Två dimensioner av trä monterats med olika distans. Konstruktionen tillåter effektbelysning att skina igenom samt ska präglas av en hög detaljnivå och omsorgsfullt utförande.

TRÄSITS LÄNGS PLANTERINGSYTOR

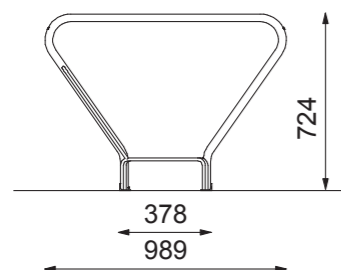
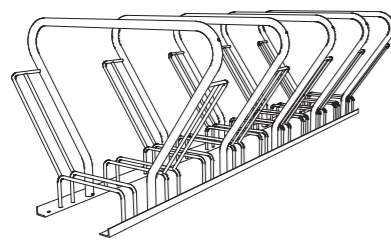
Längs murar och planteringsytor monteras träsitsar med samma uttryck och material som den centrala sitt-trappan. Sitsarna inbjuder till vistelse nära entréer och mitt bland blomstrande accentväxter.



CYKELSTÄLL

SMEKAB CS

Ställ med 5 respektive 10-platser
Pulverlackeras i grå likt omgivande
resecentrum.

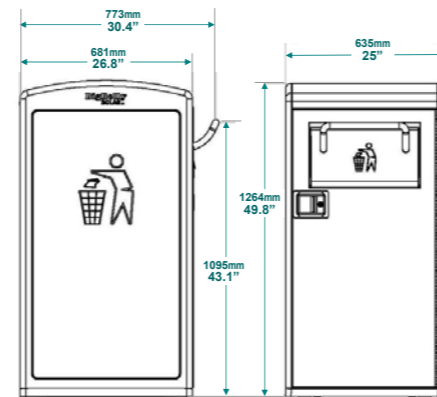


SOPKÄRL

BIG BELLY

Big belly solar likt omgivande
resecentrum.

Placering i huvudsak i anslutning till
cykelparkering.



Configurations: Mixed waste or single-stream recycling
(with appropriate markings)

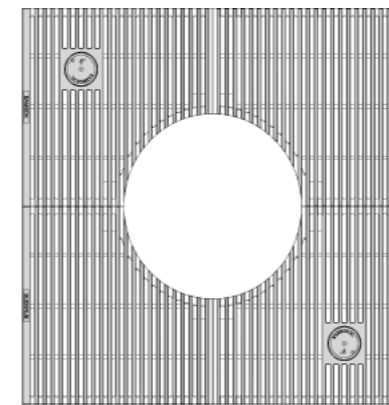


TRÄDGALLER

JOM

JOM Trädgaller

Gjutjärn.



www.jom.se/450910



POLLARE

Enligt senare besked.
Ett avskalat formspråk.

Möjligt att förse med reflex.
Material rent gjutjärn alternativt grå
lackering.



”Växtmaterialet förmedlar en enkelhet och elegans som knyter an till den skandinaviska floran. Planteringarnas träd och dess stammar leder blickfånget och låter betraktaren ta del av trädens vandring i planteringsytorna.”

VEGETATIONSKONCEPT

Planteringsytorna har en stomplantering av lågt växande tall samt prydnadsgräs. Tillsammans bildar de en robust yta med en färgskala i silver och mörkgrönt. Accenter ger effektfulla årstidsaspekter med fokus kring vår, sommar och höst. Året runt så ger trädens stammar en effektfull kontrastverkan med sin färg och textur.

Accenternas placering och mängd bygger på en tydlig massverkan då de tydligt spränger in i stomplanteringen och blir på så sätt en stark effekt som framträder. Under den tidiga våren tillåts planteringarna blomma av skillor i olika kulörer.



TRÄD

Acer x freemanii AUTUMN BLAZE® ('Jeffersred')
Betula utilis var. *jaquemontii* 'Doorenbos'
Gleditsia triacanthos 'Skyline'
Liriodendron tulipifera
Pinus nigra
Prunus maackii 'Amber Beauty'
Quercus palustris

freemanlönn
 himalayabjörk
 korstörne
 tulpanträd
 svarttall
 näverhägg
 kärrek

STOMVÄXTER

Lonicera caerulea var. *kamshatica* 'Anja' E
Miscanthus sinensis 'Kleine Silberspinne'
Pinus mugo 'Mops'

blåbärstry
 glansmiskantus
 dvärgtall

ACCENTER

Berberis thunbergii 'Admiration'
Echinacea purpurea 'Magnus Exklusiv'
Hemerocallis 'Happy returns'
Kalimeris incisa 'Blue Star'
Nepeta faassenii 'Blue Wonder'

rödbladdig dvärgberberis
 röd rudbeckia
 daglilja
 fjäderaster
 kantnepeta

VÅRLÖKAR

Scilla forbesii 'Alba'
Scilla forbesii 'Blue Giant'
Scilla forbesii 'Pink Giant'
Scilla mischtschenkoana

vårstjärna (vit)
 vårstjärna (blå)
 vårstjärna (rosa)
 persisk blåstjärna

PRINCIP FÖR PLATSENS TRÄD



Korstörne
Freemanlönn
Kärrek

"I planteringsytorna uppstår en grafisk och formstark mängdeffekt med hjälp av tätt stående grupper av träd.

Björkarnas vita stammar skapar tillsammans med tallens städsegröna kronor och näverhäggens glänsande bark en kontrastrik gradient att uppleva både på plats och från tågfenstret."



Näverhägg



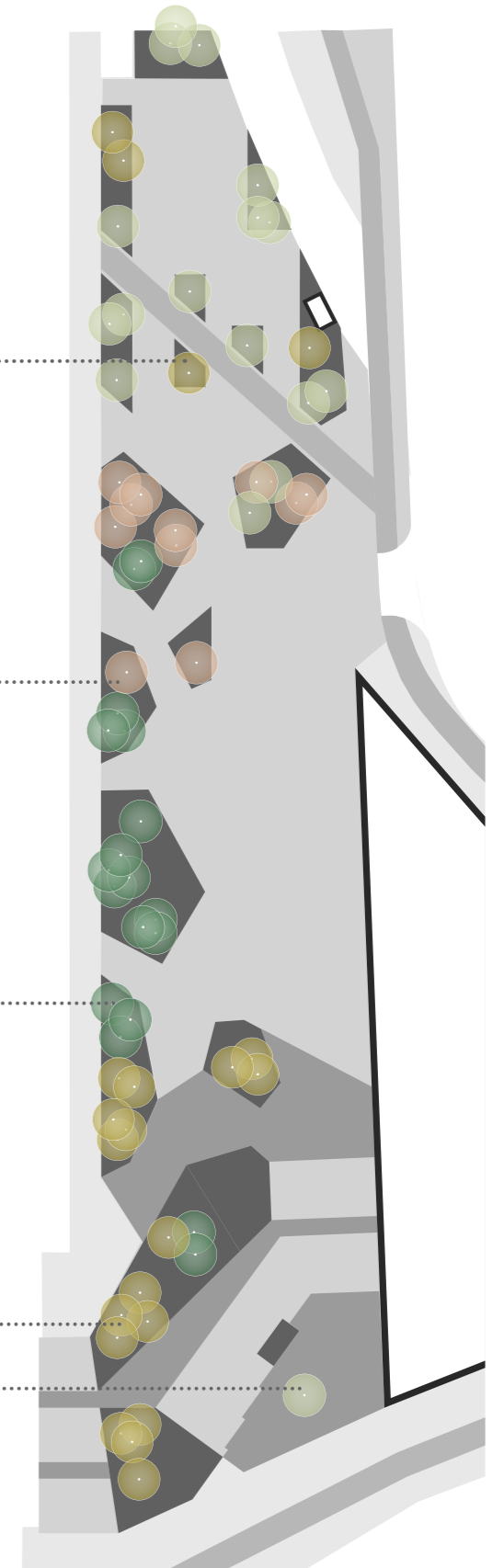
Svarttall

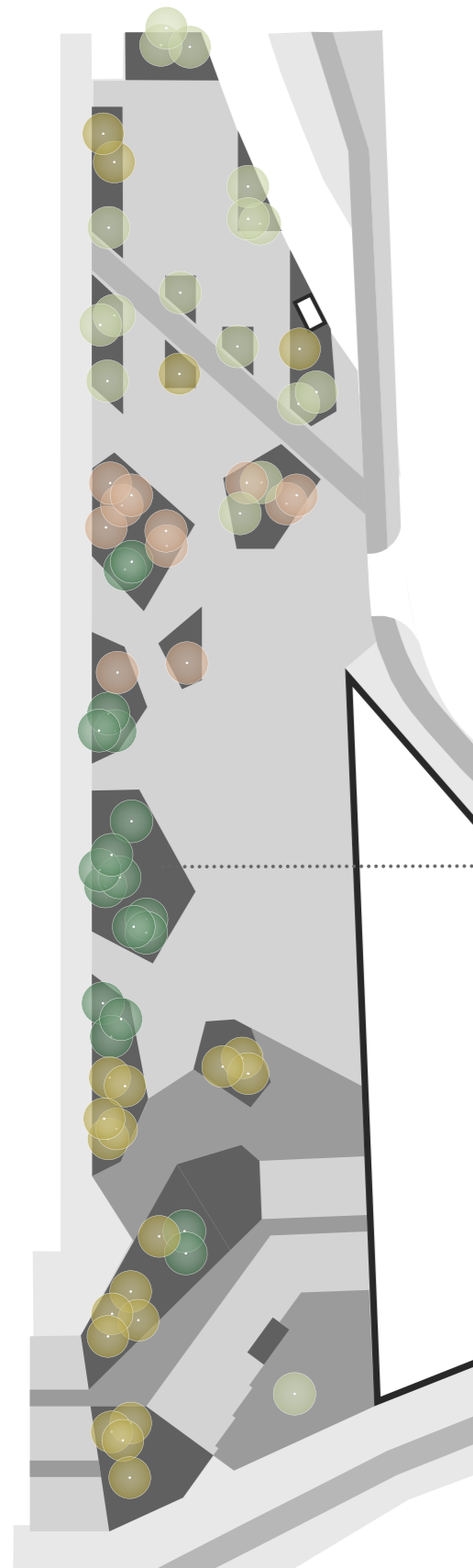


Himalayabjörk

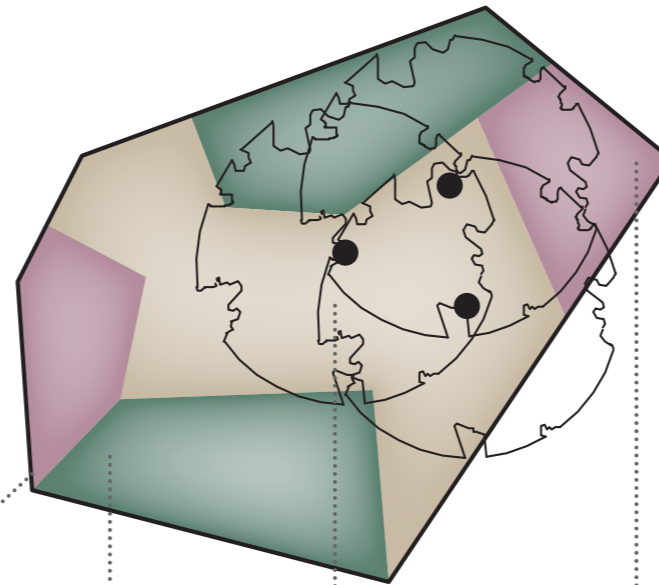


Tulpanträd

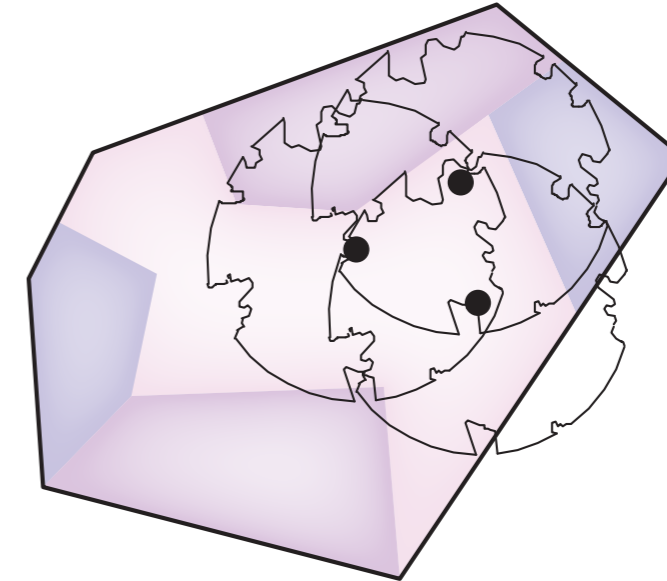




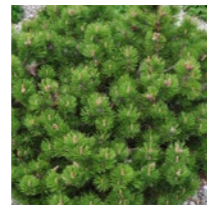
PRINCIP PLANTERINGSYTA



PRINCIP VÅRBLOMNING



STOMVÄXT



Dvärgtall

STOMVÄXT



Glansmiscantus

ACCENTVÄXT



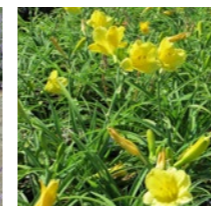
Röd rudbeckia



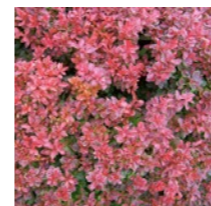
Fjäderaster



Kantnepeta



Dagljilja

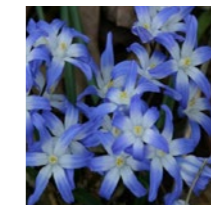


Rödblågig
dvärgberberis

VÅRLÖK



Vårstjärna (rosa)



Vårstjärna (blå)



Vårstjärna (vit)



Persisk blåstjärna



*”BELYSNINGSEFFEKTER GER PLATSENS STORA
KVALITETER ÄVEN UNDER KVÄLLEN”*



*” LIKTEN KLAR JUVEL, TROTS NATT
OCH SKYMNING,
STRÅLAR TRÄD OCH MARK SOM AV EN
INRE GLÖD”*

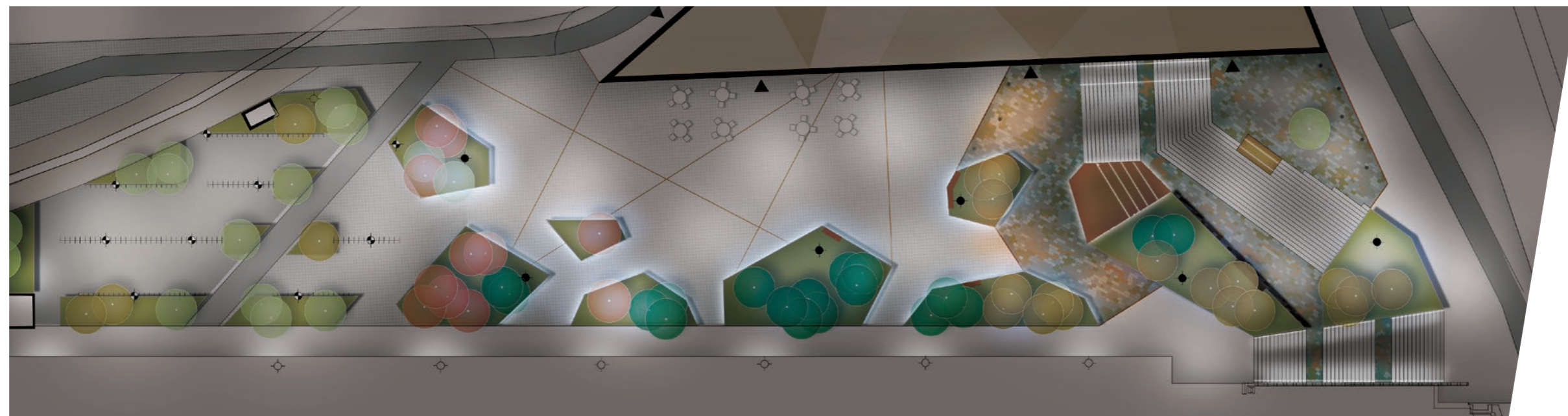
”Juvelens utemiljö förses med effektiv belysning där grönska, material och formspråk accentueras och ger platsen kvaliteter både på kvällen och under årets mörka månader. Färg och form på armaturer samt ljusuttryck samverkar med byggnaden och området som helhet.”

LJUSKONCEPT

Trappans ljusstråk bjuder in besökaren till platsen och leder vidare till en sittyta av trä. Sittytan är belyst inifrån och skapar ett intressant blickfång kvällstid. Murväggen vid hisschaktet accentueras med en effektiv ljussättning som knyter an till Juvelens triangulära fasadmönster och torgytans linjespel.

Torgytan ljussätts med ett varmvitt ljus och entrézonen med skiffer får en ljuston av guld likt en spegling från Juvelens gyllene fasad.

Ljussättningen får en varierad karaktär genom ett kallare ljus i grönytor och planteringar vilket även skapar en avgränsning mellan perrongen och torgytan. Cykelparkeringen får ett varmt jämnt ljus som bidrar till en trygg och lättorienterad plats.

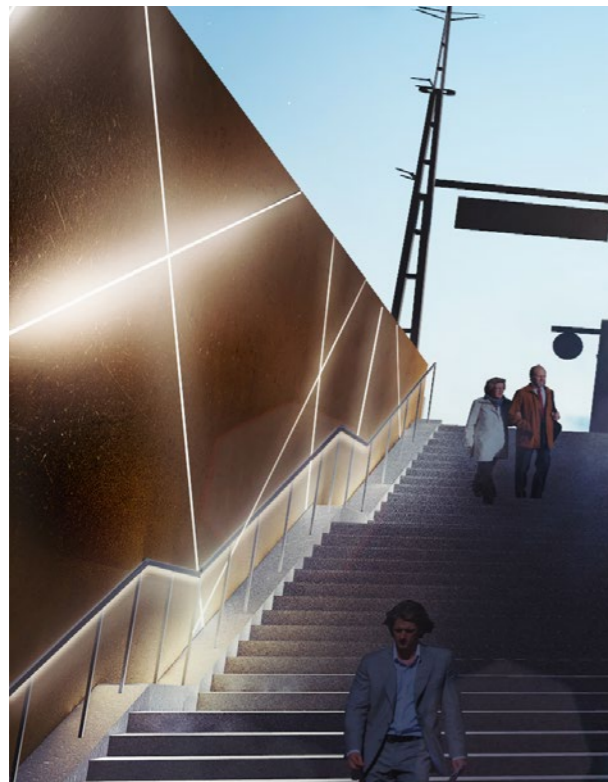


BELYSNING

BELYSNINGSLÖSNING TRAPPA OCH MURVÄGG

Armaturer integreras i handledaren för ett ljus riktat mot trappstegen vilket tydliggör trapplöpets riktning. Kompletterande ljus från omkringliggande belysningsmaster lättar upp och gör omgivningen överblickbar.

Murväggen intill perrongen bakombelyses i kombination med ett släpljus framtill för att framhäva väggens material och textur. Armaturer placeras dolt för att minska risken för bländning samt ge ett grafiskt intryck.



BELYSNINGSLÖSNING FÖR SITTYTA I TRÄ

Med hjälp av ljus lyfts sittplatserna i trappen fram och lockar till användning även när det är mörkt. Armaturerna placeras dolt inuti bänken där en distans mellan träribborna ger öppningar så att ljus sprids ut mellan springorna. Ljuset ska vara av varmvit karaktär för att lyfta fram värmen från trämaterialiet.

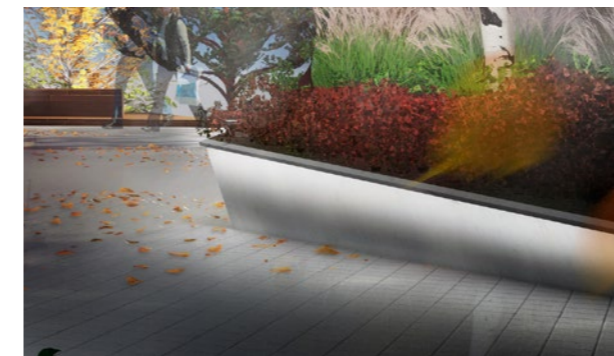
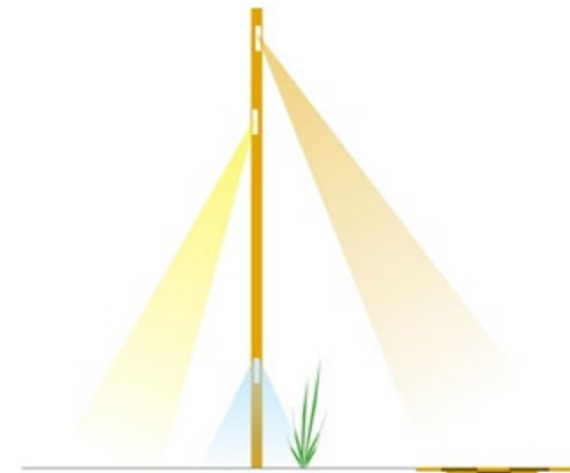
För att få en jämnare belysning kompletteras ytan även med ljus ovanifrån från belysningsmaster.



BELYSNINGSLÖSNING FÖR TORG OCH PLANTERING

Ljussättningen på torget kommer i huvudsak från 8-10m höga belysningsmaster som lackas i guldfärg för att samspela med Juvelens fasad. Stolpen bestyckas med olika typer av optik för att möjliggöra en varierad ljussättning. Som grundljus används ett varmvitt ljus som sprids över torgytan. Stenläggningen av skiffer i anslutning till trappan belyses med ett gyllene/ amberfärgat ljus för att framhäva materialets glans.

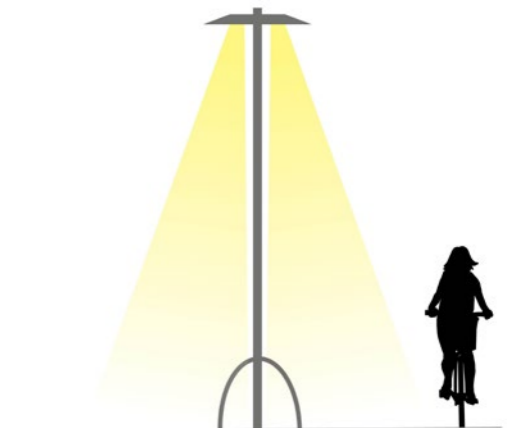
Med en varierad färgtemperatur på ljuset kring planteringsytorna skapas en rumslig avgränsning mellan torg och perrong. Planteringarna belyses med ett lågt, kallvitt ljus riktat från belysningsmaster och längs kanterna monteras dolda armaturer vilket framhäver ytornas formstarka karaktär även kvällstid. Platsens träd framhävs med hjälp av riktat ljus från mast alternativt ytmonterade strålkastare som lyser upp stam och krona underifrån.



BELYSNINGSLÖSNING FÖR CYKELPARKERING

För att skapa en trygg och lättöverskådlig plats ska cykelparkeringen vara jämnt belyst och ljuset vara av varm karaktär. Det ska vara enkelt att finna sin cykel och identifiera människor.

Armaturen ska vara av likartad typ som befintliga längs resecentrum och monteras på rak, konisk stolpe som är 4-5m hög. Stolparna integreras med cykelställen för att få en lättöverskådlig plats. Både enkel och dubbelmontage av armaturhus används för optimal fördelning av ljuset.



BELYSNINGSARMATURER

- För att undvika bländning så optimeras placering, höjder samt ljusfördelning på armaturer. Armaturer placeras så att god överblick erhålls över samtliga ytor.
- Armaturer ska vara av god kvalitet och ha hög IP- och IK-klass för att tåla yttre påverkan. Effektbelysning placeras i stor utsträckning integrerat i byggdetaljer för att underlätta service och underhåll.
- Armaturer bestyckas med LED för långa drifttider. Ljuskälla ska ha god färgåtergivning och hög färgtolerans för att framhäva material och ytor på bästa sätt.
- Befintliga armaturer längs med Strandbodgatan och Stationsgatan studeras och samordnas med Juvelen i nästa skede. Angränsande gångväg längs med perrongkant får ljus från befintliga stolpararmaturer.



Bega 7079 samt 7632



City Elements, Hess

STOLPE - JÄMNT LJUS PÅ CYKELPARKERING

Bega 7079, 3000K

STOLPE - JÄMNT GRUNDLJUS UT ÖVER TORGYTA, KALLT LJUS PLANTERINGSYTOR

Hess City elements m. modularmatur, 3000K / 4000K

KALLT LJUS RUNT PLANTERINGSYTOR

VarioLED HYDRA från Luxlight

EFFEKTBELYSNING TRÄD YTMONTERAD STRÅLKASTARE

Fagerhult, On Ground

GULDFÄRGAT LJUS MOT SKIFFERHÄLLAR

Hess City elements

SITTYTA INTEGRERAT LJUS

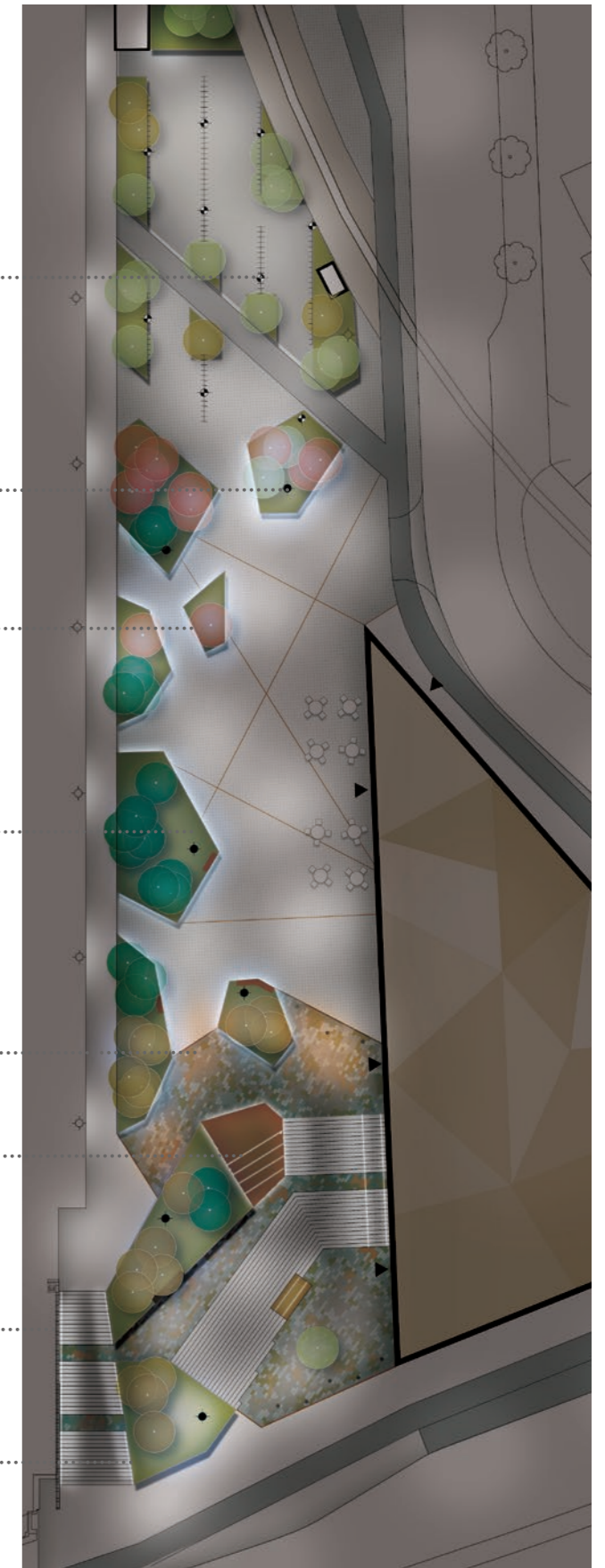
VarioLED HYDRA från Luxlight, 3000k

EFFEKTBELYSNING MURVÄGG KALLT OCH VARMT LJUS

X-line från Luxlight

HANDEDARE LÄNGS TRAPPOR - INFÄLLD BELYSNING

Fox HLS pucken, asymmetrisk optik 3000k





tema:

