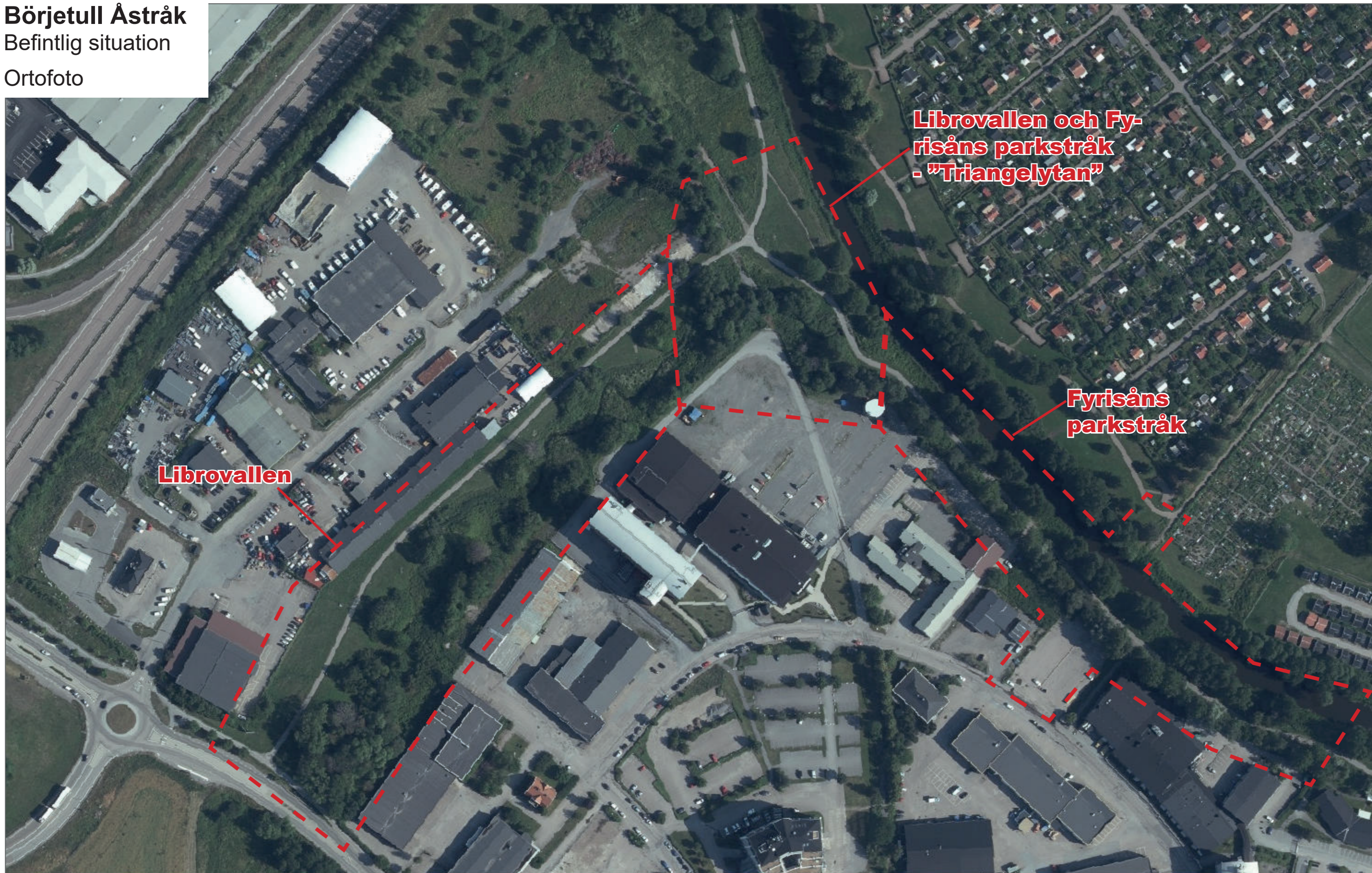


Börjetull Åstråk
Befintlig situation
Ortofoto



Börjetull Åstråk

Förslag 20200920

Åstråken längs Fyrisån och Librobäcken är planlagda som park. De är välanvända gång- och cykelstråk med rekreativa värden. Vegetationen längs stråken har vuxit sig tät och möjligheten till direktkontakt med Fyrisån och Librobäcken är begränsad. Delar av stråken föreslås rustas för att öka vistelsevärden, vattenkontakt och tillgänglighet.

Librovallen:

Librobäcken ska behålla sin karaktär av meandrande vattendrag där slänter och friska, skuggande träd bibehålls. Gång- och cykelvägen bevaras och utökas med fler tillgängliga sittplatser. På utvalda ställen förses stråket med ytterligare ny träd och buskar, sittmöjligheter och vistelsezoner. Sikt- och trygghetskapande åtgärder utförs på befintlig vegetation. Framst genom att döda träd tas bort och att skymmande buskage tas in. En ny gångväg på Librobäckens södra sida utökar vattenkontakten och möjligheter till rekreativa promenader. I förlängningen av Vallongatan planeras en ny gång- och cykelbro för att stärka kopplingen med området norr om Librobäcken.

"Triangelytan":

Där gång- och cykelstråken möts föreslås en ny "finpark" med lek- och vistelsezoner samt planteringar. Befintliga gång- och cykelvägar dras om för att mötas på ett säkrare sätt i en t-korsning. För att koppla ihop finparken med södra sidan av Librobäcken och Fyrisåns parkstråk anläggs en träspång över en befintlig, idag nästan igenvuxen rörbro.

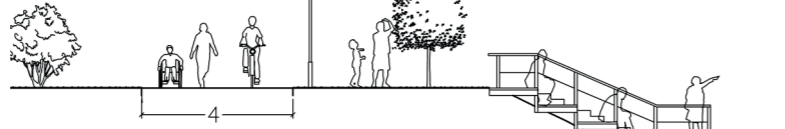
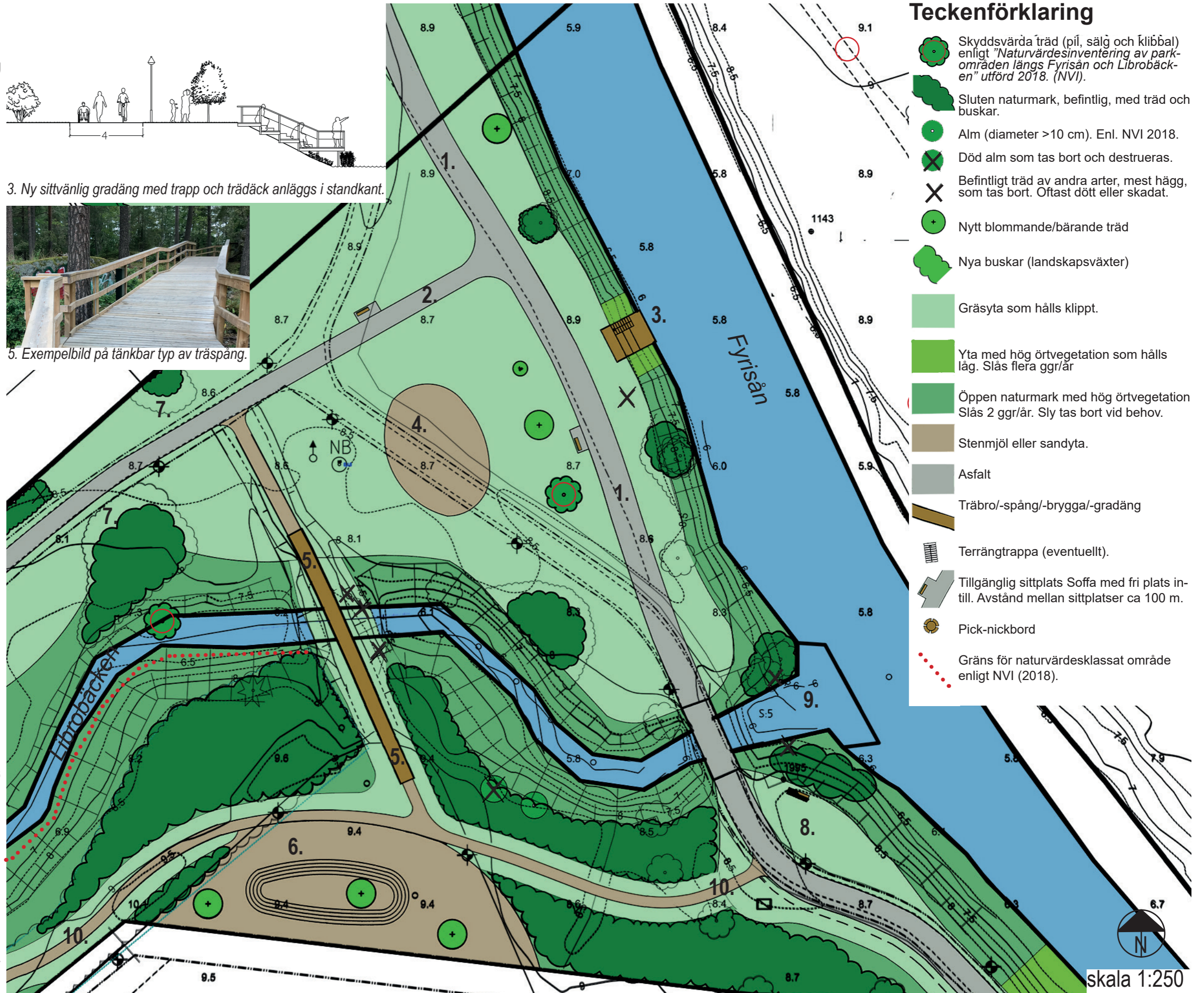
Fyrisåns parkstråk:

En ny gång- och cykelbro med anslutning till befintliga gc-vägar planeras för att koppla samman Tunabackar med den kommande stadsnoden Börjetull. Gång- och cykelvägen längs Fyrisån breddas och kompletteras med nya sitt- och vistelsezoner med fina vyer över ån. Skötselnivån ska höjas och sikt- och trygghetskapande åtgärder utförs. Värdefulla träd bevaras medan skymmande buskage tas bort eller gallras ur. Risk- och döda träd avlägsnas liksom alltför utskjutande grenar. Antalet tillgängliga sittplatser utökas längs gc-vägen.

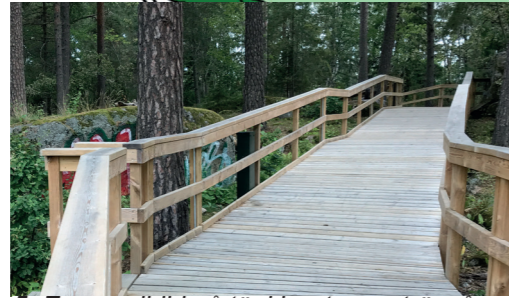


”Triangelytan”

1. Gång- och cykelväg längs Fyrisån breddas. Norr om Librobäckens mynning dras den om närmare strandkanten.
2. Gång- och cykelväg längs Librobäcken dras också om så att de bägge vägarna möts i en t-korsning. Befintliga gc-vägdragningar visas streckade på planen.
3. Ny sittvänlig gradäng med trapp och trädäck anläggs i strandkant.
4. Ny enkel lekplats/naturlek med sittplatser anläggs på befintlig öppen gräsyta. Tidigare gc-väg görs om till gräs.
5. Ny träspång anläggs genom skogsparti och på befintlig rörbro över Librobäcken. Tre träd, en flerstamig rönne och två häggar, tas bort i rörbrons stödvall. Både för att öka sikt och trygghet och för att säkra vallens stabilitet.
6. Nuvarande asfaltsyta görs om till en småbiotop i form av sandig torräng med faunadepå och en kulle. Några torktåliga, bärande träd planteras och torrängsväxter sås. Död ved placeras ut på lämpliga ställen.
7. Buskage gallras och tas in närmast gc-väg i syfte att öppna upp för ökad sikt och trygghet.
8. Nuvarande hög örtvegetation omvandlas till klippt gräsyta med nya sittplatser.
9. Nuvarande sly och utskjutande grenar tas in för att åstadkomma en vattenspiegel vid Librobäckens utlopp till Fyrisån.
10. Ny promenstig med ytskikt av stenmjöl dras från Fyrisstråket på södra sidan av Librobäckebacken genom skogsparti och längs staket. Kanter hålls klippta.



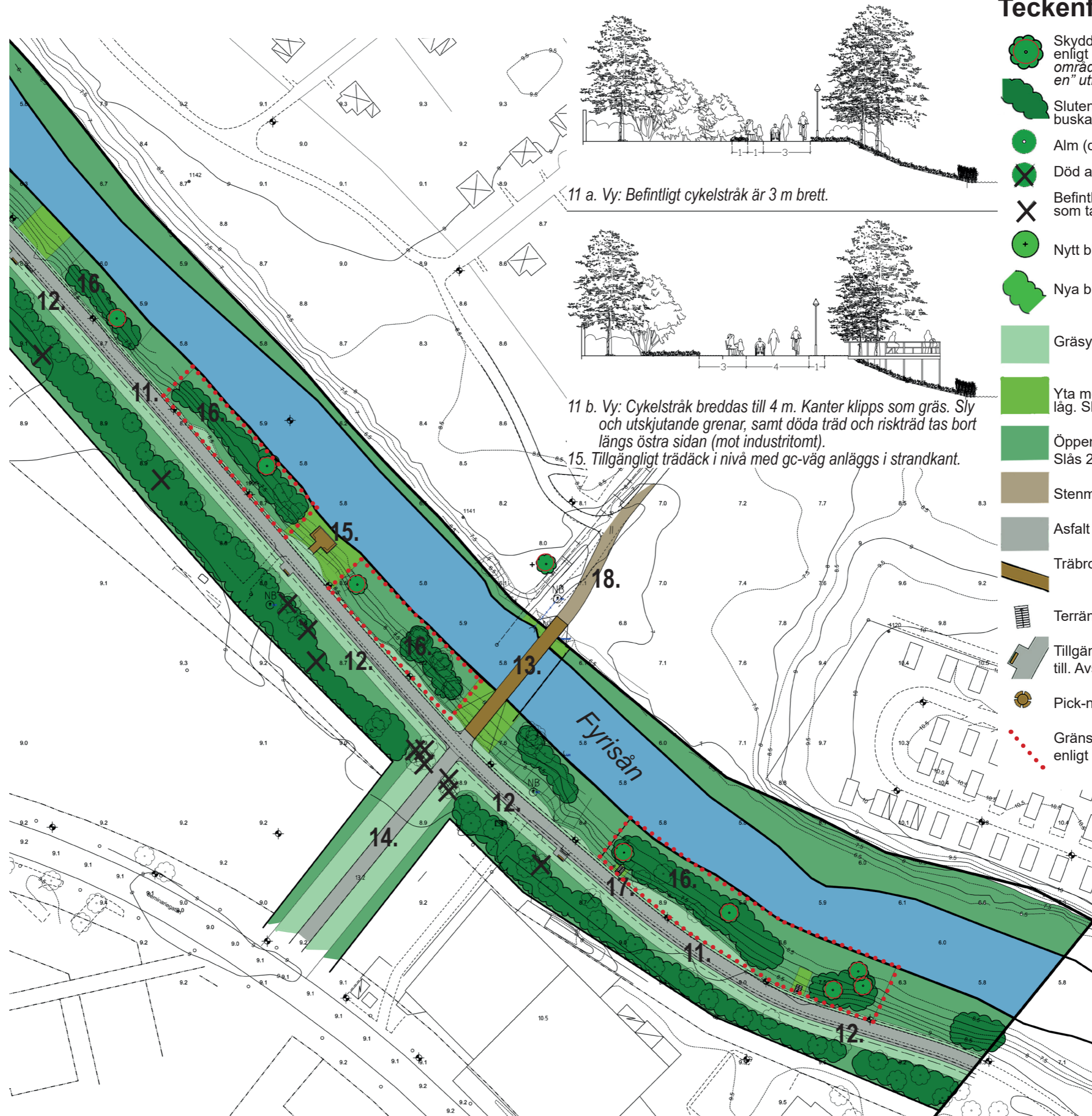
3. Ny sittvänlig gradäng med trapp och trädäck anläggs i strandkant.



5. Exempelbild på tänkbar typ av träspång.

Fyrisåns parkstråk

11. Befintlig gc-väg breddas. Yta med klippt gräs utökas på till en bredd på ca 3 m på västra sidan och minst 1 m längs ån.
12. Sly och utskjutande grenar samt riskträd och döda träd tas bort närmast gräsremsan längs västra sidan av gc-vägen för att ge ökad sikt och trygg hetskänsla.
13. Ny gc-bro anläggs över Fyrisån. Vegetation röjes med en bredd av 5 m på bägge sidor av bro och anslutningsvägar för att främja sikt och trygghet.
14. Ny gc-väg anläggs fram till bron. I korsning tas några befintliga träd bestående av 2-3 flerstammiga häggar och 1-2 popplar bort på sidorna i syfte att skapa sikt och rygghet.
15. Nytt tillgängligt trädäck anläggs i nivå med gc-väg inom öppen yta ut fram till strandkant.
16. Ytor med klassat högt naturvärden och skyddvärda träd enligt utförd Naturvärdesinventering (2018), NVI, bevaras. Varsam slyröjning kan behöva utföras.
17. Ny trapp anläggs för att utöka möjligheten att kunna gå ner till plan strandremsa med vattenkontakt. Befintlig trapp redan finns i södra delen av området. Hög örtvegetation på sidorna av trapporna hålls klippt.



11 a. Vy: Befintligt cykelstråk är 3 m brett.



11 b. Vy: Cykelstråk breddas till 4 m. Kanter klipps som gräs. Sly och utskjutande grenar, samt döda träd och riskträd tas bort längs östra sidan (mot industritomt).
15. Tillgängligt trädäck i nivå med gc-väg anläggs i strandkant.

Teckenförklaring

- Skyddsvärda träd (pil, sälg och klibbal) enligt "Naturvärdesinventering av parkområden längs Fyrisån och Librobäck-en" utförd 2018. (NVI).
- Sluten naturmark, befintlig, med träd och buskar.
- Alm (diameter >10 cm). Enl. NVI 2018.
- Död alm som tas bort och destrueras.
- Befintligt träd av andra arter, mest hägg, som tas bort. Oftast dött eller skadat.
- Nytt blommande/bärande träd
- Nya buskar (landskapsväxter)
- Gräsyta som hålls klippt.
- Yta med hög örtvegetation som hålls låg. Slås flera ggr/år
- Öppen naturmark med hög örtvegetation Slås 2 ggr/år. Sly tas bort vid behov.
- Stenmjöl eller sandyta.
- Asfalt
- Träbro/-spång/-brygga/-gradäng
- Terrängtrappa (eventuellt).
- Tillgänglig sittplats Sofa med fri plats intill. Avstånd mellan sittplatser ca 100 m.
- Pick-nickbord
- Gräns för naturvärdesklassat område enligt NVI (2018).



skala 1:1000

Librobäckens parkstråk

19. Befintlig gång- och cykelväg bevaras.
20. Skogigt parti med mycket högt naturvärde enligt NVI som utförd 2018. Inom området finns skyddsvärda pilar och många almar. Tioalet almar har dött av almsjuka. De tas bort och destrueras.
21. Befintlig öppen gräsyta kompletteras med planteringar av nya buskar och träd som ska vara blommande och bärande landskapsväxter. På några ställen anläggs sittplatser.
22. Ny gc-bro anläggs över Librobäcken. På den västra sidan ansluter den till befintligt gc-stråk och på västra till ny gc-väg från exploateringsområde. Vegetation röjes med en bredd av 5 m på bägge sidor av bro och anslutningsvägar för att främja sikt och trygghet.
23. Delar av slånbuskage tas bort närmast ny bro för att öppna upp för sikt och trygghet. En flerstammig lönn tas också bort intill.
24. Befintliga buskage som brett ut sig för nära gc-vägen tas in för att främja sikt och trygghetskänsla.
25. En ny promenadvänlig stig med ytskikt av stenmjöl (b=1,5 m) anläggs längs staket. Sidorna längs stigen hålls klippta för att främja sikt och trygghet.
26. En ny samlingsyta med klippt gräs med plats för pick-nickbord anläggs. Ev. anläggs även en trapp ned till befintlig platå närmare bäcken.
27. Befintliga nästintill plana ytor med klippt gräs klipps mer frekvent för att bli tillgängliga för rekreation. På några ställen anläggs sittplatser.

