

PLANBESTÄMMELSER

Följande gäller inom områden med nedanstående beteckningar. Där beteckning saknas gäller bestämmelsen inom hela planområdet. Endast angiven användning och utformning är tillåten.

GRÄNSER

- — — — — Detaljplanegräns
- - - - - Egenskapsgräns

ANVÄNDNING AV MARK

Kvartersmark

- KS Kontor, undervisning och laboratorier.

UTNYTTJANDEGRAD

- e₁ 00 000 Största byggnadsarea i m².

BEGRENSNINGAR AV MARKENS BEBYGGANDE

- Byggnad får inte uppföras.
- Marken får med undantag av skärmtak inte förses med byggnader.
- Marken får byggas under med körbart bjälklag. Byggnad får inte uppföras.
- u Marken ska vara tillgänglig för allmännyttiga underjordiska ledningar.
- x Marken ska vara tillgänglig för allmännyttig gång- och cykeltrafik.

MARKENS ANORDNANDE

- Mark och vegetation
- n₁ Minst 25% av den obebbyggda markytan ska vara fria lämplig för utevistelse.
- n₂ Stödmurar för mark får uppföras.

PLACERING, UTFORMNING, UTFÖRANDE

Utformning och omfattning

- +0.0 Högsta totalhöjd i meter över nollplanet inklusive tekniska anordningar.
- +4.9 Högsta nockhöjd i meter.
- v₁ Ljuskärl får uppföras till högsta totalhöjd över nollplanet +59 m.

Utseende

- f₁ Huvudbyggnad och flyglar skall utformas med fasad av puts och tak av stånfalsad plåt, som ansluter till karaktärsdrag hos bebyggelse i omgivningen.
- f₂ Byggnad ska utföras i huvudsak enligt illustration på plankartan.

ADMINISTRATIVA BESTÄMMELSER

Genomförandetid

Genomförandetiden är 5 år från den dag planen vinner laga kraft.

ILLUSTRATIONER och HÄNVISNINGAR

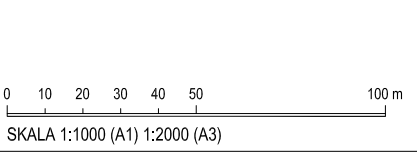
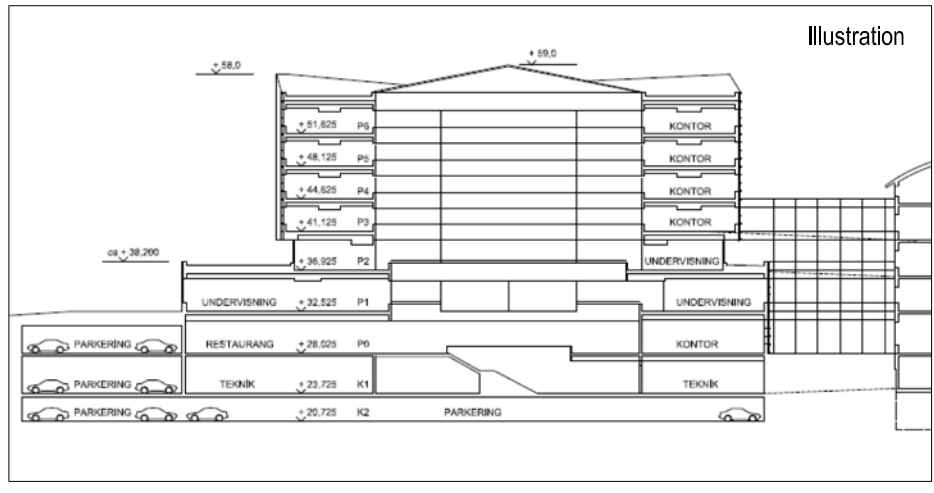
- x₁ x₁ Hänvisningspil, pilen anger bestämmelsens yttersta gräns.
- x₁ Hänvisning, punkten pekar ut bestämmelseområdet.

UPPLYSNINGAR

Normalt planförfarande har tillämpats vid planens framtagande enligt plan- och bygglagen 2010:900.

GRUNDKARTEBETECKNINGAR

- Fastighetsgränser m.m.**
- — — — — Traktgräns
 - — — — — Fastighetsgräns
 - — — — — Rättsgräns (Serv=servitut, ga=gemensamhetsanläggning)
 - — — — — Ledningsrätt
- Byggnader m.m.**
- Byggnader (geo./mät och fotogr.kart.)
- Övrigt**
- Staket
 - Håck
 - Stödmur
 - Mur ytter
 - Kantsten
 - Vägkant
 - Gång- och cykelväg
 - Slätt
 - Dike mittlinje resp. ytterlinje
 - Träd
 - Agostagsgräns
 - ▲ Skogssymbol
 - ◆ Stolpe
 - ◆ Gatubelysningsstolpe
 - Broddäck
 - Fomflämning
 - Trappa
- Höjdförhållanden**
- Höjdkurva
 - 0.0 Markhöjd
- Koordinatsystem:
SWEREF 99 18 00 / RH2000 I-höjd
- Underlag:
Baskartan
- Upprättad i dec. 2013 rev. i maj 2015
- Stadsbyggnadsförvaltningen
- Inger Högberg
Karttekniker



LAGA KRAFT

Bestuftsdatum	Instans
2014-04-10	PBN
2015-08-27	PBN
2016-01-27	PBN
2016-02-25	Laga kraft

Detaljplan för

Ångströmlaboratoriet

Upprättad i augusti 2015, rev. januari 2016

Torsten Livion
Detaljplanechef

Sara Lindh
Planarkitekt

Till planen hör:	
Plankarta	Planbeskrivning
diarienum: 2013-340	