

Maria Hedberg  
Planarkitekt

Datum  
2018-11-09

Diarienummer  
PBN-2017-287

## PM: Utredning av trädallé

Länsstyrelsen påpekade i sitt granskningsyttrande följande:

Länsstyrelsen noterar att det i planbeskrivningen står att en ”En rad med rönnar står framför Skeppet, vilken kan omfattas av biotopskydd för alléer”. I MKB:n anges att allén troligtvis är biotopskyddad.

Länsstyrelsen anser att det generella biotopskyddet ska beaktas under planprocessen och att frågan ska vara utredd innan detaljplanen antas. Det bör framgå av planhandlingarna var om det finns skyddade områden inom plangränsen. Om biotopskyddsområdet riskerar att påverkas under anläggningsskedet ska det tydligt framgå av genomförandebeskrivningen vilken hänsyn som är nödvändig för att undvika risk för skada, och därmed en dispensprövning. Länsstyrelsen har i samrådsyttrandet lämnat information till kommunen om när en allé är skyddad enligt det generella biotopskyddet och anser att det är en relativt okomplicerad utredning som behöver göras i nuläget. Länsstyrelsen vill även påminna om att biotopskyddet är en förbudslagstiftning och det behövs särskilda skäl för att dispens ska kunna medges. I första hand ska alltid möjligheten att bevara träden utredas.

### Inventering av trädrad

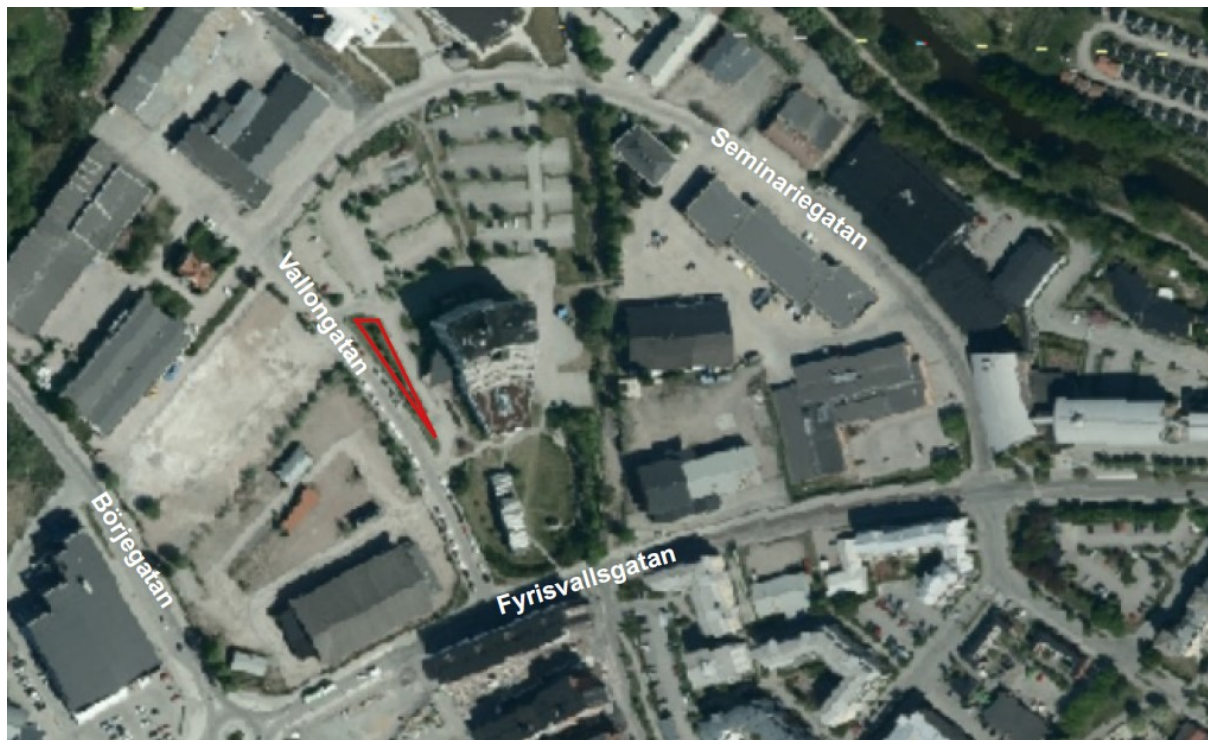
Inom planområdet finns en rad med 9 st rönnar som står framför kontorshuset Skeppet i en gräsyta parallellt med Vallongatan.

*Trädens omfång (mätt i brösthöjd)*

Träd (räknat söderifrån)	Omkrets	Diameter
1	21 cm	7 cm
2	54 cm	17 cm
3	42 cm	13 cm
4	47 cm	15 cm
5	33 cm	10 cm
6	44 cm	14 cm
7	44 cm	14 cm
8	35 cm	11 cm
9	46 cm	15 cm

*Trädens ålder*

Kontorshuset Skeppet fick bygglov 1988-05-26 men lägeskontrollen utfördes 1990-09-26, varför träden kan ha planterats tidigast under år 1990.



*Trädraden ligger inom rödmarkerat område*



*Trädraden ligger mellan kontorshuset Skeppet och Vallongatan*

**Definition av allé**

Definitionen av allé finns i bilaga 1 till förordningen (1998:1252) om områdesskydd enligt miljöbalken m.m.

Lövträd planterade i en enkel eller dubbel rad som består av minst fem träd längs en väg eller det som tidigare utgjort en väg eller i ett i övrigt öppet landskap. Träden ska till övervägande del utgöras av vuxna träd.

I Naturvårdsverkets vägledning *Allé* (2014-04-15) i bilaga 1 till förordningen (1988:1252) om områdesskydd enligt miljöbalken m.m. finns en beskrivning av biotopens kännetecken och avgränsning. En av dessa punkter är:

- En allé ska bestå av minst fem lövträd som är planterade i en enkel eller dubbel rad för att omfattas av biotopskyddsbestämmelserna. Träden ska till övervägande del utgöras av vuxna träd, vilket innebär att mer än hälften av träden ska vara vuxna.
- Med vuxna träd avses träd som mäter minst 20 cm i diameter i brösthöjd eller har uppnått en ålder av 30 år (det som först uppnås).

**Bedömning**

Ingen av träden uppnår 20 cm i diameter och träden har inte uppnått en ålder av 30 år. Bedömningen är därför att trädraden inte omfattas därför av biotopskydd för allé.