

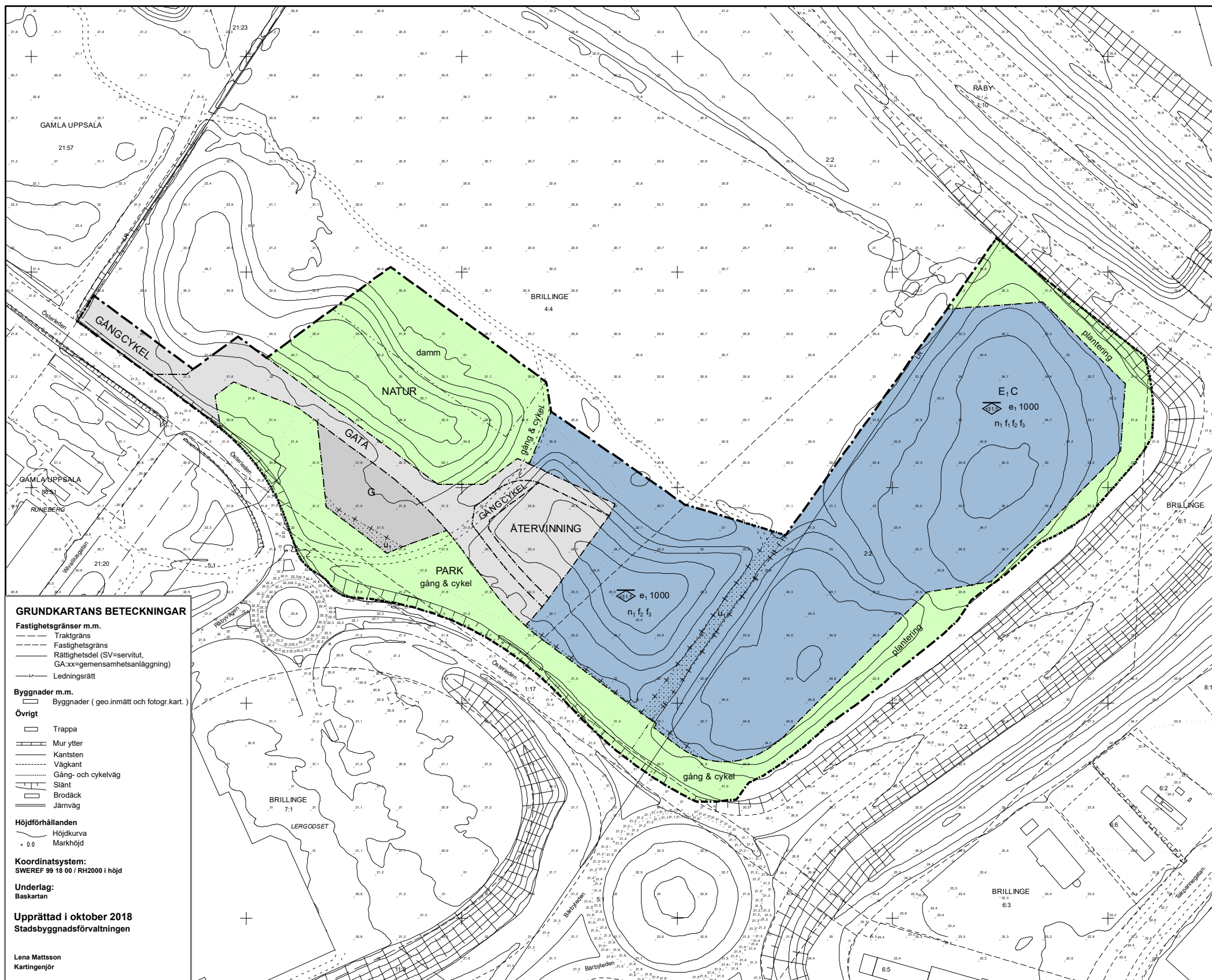
6641800

6641700

6641600

6641500

6641400



GRUNDKARTANS BETECKNINGAR

Fastighetsgränser m.m.

- Traktgräns
- Fastighetsgräns
- Rätighetsdel (SV=servitut, GA-xx=gemensamhetsanläggning)
- Ledningsrätt

Byggnader m.m.

- Byggnader (geo.inmätt och fotogr.kart.)

Övrigt

- Trappa
- Mur ytter
- Kantsten
- Väggkant
- Gång- och cykelväg
- Slänt
- Brodäck
- Järnväg

Höjdförhållanden

- Höjdkurva
- Markhöjd

Koordinatsystem:

SWEREF 99 18 00 / RH2000 i höjd

Underlag:

Baskartan

Upprättad i oktober 2018

Stadsbyggnadsförvaltningen

Lena Mattsson

Kartingenjör

130900

131000

131100

131200

131300

131400



0 10 20 30 40 50 100 m

SKALA 1:2 000 (A3)

PLANBESTÄMMELSER

Följande gäller inom områden med nedanstående beteckningar. Endast angiven användning och utformning är tillåten. Där beteckning saknas gäller bestämmelsen inom hela planområdet.

GRÄNSBETECKNINGAR

- Planområdesgräns
- Användningsgräns
- Egenskapsgräns
- Egenskapsgräns och administrativ gräns

ANVÄNDNING AV MARK OCH VATTEN

Allmänna platser med kommunalt huvudmannaskap

- GATA** Gata, PBL 4 kap. 5 § 1 st 2 p.
- GANGCYKEL** Gångväg, Cykelväg, PBL 4 kap. 5 § 1 st 2 p.
- NATUR** Naturområde, PBL 4 kap. 5 § 1 st 2 p.
- PARK** Park, PBL 4 kap. 5 § 1 st 2 p.
- ATERVINNING** Återvinningsstation, PBL 4 kap. 5 § 1 st 2 p.

Kvartersmark

- E1C** Återvinning, Centrum, PBL 4 kap. 5 § 1 st 3 p.
- G** Drivmedelsförsäljning, PBL 4 kap. 5 § 1 st 3 p.

EGENSKAPSBESTÄMMELSER ALLMÄN PLATS

Utformning

- damm** Damm. Största djup är 1 meter, PBL 4 kap. 5 § 1 st 2 p.
- gång & cykel** Gångväg, cykelväg, PBL 4 kap. 5 § 1 st 2 p.
- plantering** Plantering, PBL 4 kap. 5 § 1 st 2 p.

EGENSKAPSBESTÄMMELSER FÖR KVARTERSMARK

Omfattning

- e₁0** Högsta nockhöjd över angivet nollplan är angivet värde i meter, PBL 4 kap. 11 § 1 st 1 p.
- Mark** Marken får inte förses med byggnad, PBL 4 kap. 11 § 1 st 1 p.
- e₁0** Största byggnadsarea är angivet värde i m², PBL 4 kap. 11 § 1 st 1 p.

Mark

- n₁** Marken ska vara tillgänglig för fördröjning av dagvatten, PBL 4 kap. 10 §

Utformning

- f₁** Insynsskydd mot parkmark ska utformas med hög arkitektonisk kvalitet med välformade detaljer och omsorg i färg, material och gestaltning, PBL 4 kap. 16 § 1 st 1 p.
- f₂** Bebyggelsen ska utformas med god arkitektonisk kvalitet med omsorg i färg, material och gestaltning, PBL 4 kap. 16 § 1 st 1 p.
- f₃** Tekniska anordningar såsom belysningsmaster och dylikt får sticka upp över nockhöjden, PBL 4 kap. 16 § 1 st 1 p.

ADMINISTRATIVA BESTÄMMELSER

Markreservat för allmännyttiga ändamål

- u₁** Markreservat för allmännyttiga underjordiska ledningar. Kvartersmark, PBL 4 kap. 6 §

Genomförandetid

Genomförandetiden är 5 år, PBL 4 kap. 21 §



Samråd

Detaljplan för
Brillinge 2:2 och 4:4

Upprättad: 2018-11-30

Torsten Livion
Detaljplanechef

Linus Pettersson
Planarkitekt

Beslutsdatum Instans

Samråd: 2018-03-22 PBN

Granskning: PBN

Antagande:

Laga kraft: