

Trädinventering och okulär besiktning

Ålder:	Vitalitet:	Skador:	Bevarandevärde*
1. Ungt	1. God	1. Inga	1. Mkt stort
2. Vuxet	2. Måttlig	2. Lindriga	2. Stort
3. Gammalt	3. Dålig	3. Måttliga	3. Bevarandevärt
	4. Mycket dålig	4. Svåra	4. Ej bevarandevärt

Datum: 12/8 - 2019 (rev. 12/5 -2020)	Beställare: FFAB	Område: Almunge brandstation
---	----------------------------	--

Inventering utförd av: Selma Broström, Sweco

* **SDM:** Stamdiameter i brösthöjd i cm

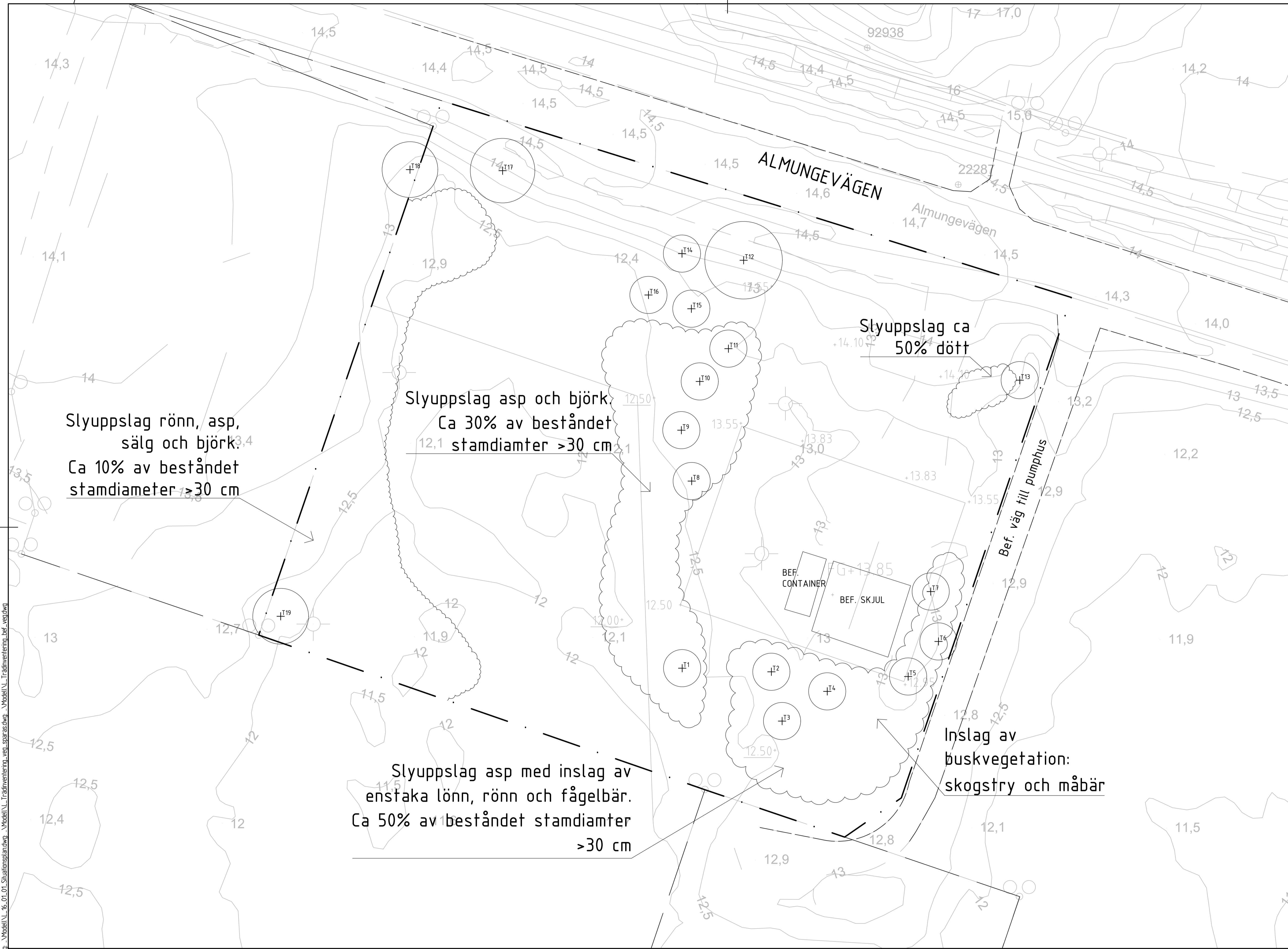
* **KRM:** Krondiameter i m

* **Bevarandevärde:** Bedömningen av trädens bevarandevärde avser placering, vitalitet, ev skador samt biologiska, kulturhistoriska och sociala värden. Hänsyn har även tagits till trädets möjlighet att klara en framtida byggnation eller nära schakt. Unga träd har lågt bevarandevärde eftersom i detta fall är frösådda uppslag som är lätta att flytta eller ersättas med nya träd. Träd med skador och i vissa fall är döende får också ett lågt bevarandevärde. Träd med mkt stort bevarandevärde bedöms hysa högst värde avseende faktorerna nämnda ovan.

NR.	Svenskt namn	Vetenskapligt namn	Ålder	SDM cm *	KRM m *	Vitalitet	Skador	Bevarandevärde	Anmärkningar
1	Björk	Betula pendula	2	21	2	1	1	3	Står trångt
2	Asp	Populus tremula	2	32	6	2	2	3	En del döda grenar
3	Fågelbär	Prunus avium	2	24	4	4	4	4	I princip död
4	Fågelbär	Prunus avium	2	30	6	2	2	3	
5	Björk	Betula pendula	2	29	3	2	2	3	Inga stora skador, men lutar mkt
6	Björk	Betula pendula	3	29	5	1	1	3	

NR.	Svenskt namn	Vetenskapligt namn	Ålder	SDM cm *	KRM m *	Vitalitet	Skador	Bevarandevärde	Anmärkningar
7	Björk	Betula pendula	3	55	6	2	2	3	Inga stora skador, men lutar mkt

8	Asp	Populus tremula	2	24	6	1	1	3	
9	Asp	Populus tremula	2	25	6	1	1	3	
10	Asp	Populus tremula	2	27	6	2	2	3	
11	Asp	Populus tremula	2	31	5	1	1	3	
12	Ek	Quercus robur	3	72	12	2	2	1	Mår bra, har en del torra grenpartier
13	Björk	Betula pendula	3	30	10	2	2	3	Lite torr, hängande grenar
14	Asp	Populus tremula	2	33	5	2	2	4	Lutar mycket
15	Lönn	Acer platanoides	2	21	2	3	3	4	Torr
16	Björk	Betula pendula	2	15	3	1	1	3	
17	Ek	Quercus robur	2	38	10	3	3	1	Torra grenpartier
18	Björk	Betula pendula	2	37	5	3	3	4	Intorkad och döende
19	Björk	Betula pendula	1	29	5	1	1	3	Står i tomtgräns västerut



Slyppslag rönn, asp, sälg och björk.
Ca 10% av beståndet stamdiameter >30 cm

Slyppslag asp och björk.
Ca 30% av beståndet stamdiameter >30 cm

Slyppslag asp med inslag av enstaka lönn, rönn och fågelbär.
Ca 50% av beståndet stamdiameter >30 cm

Slyppslag ca 50% dött

Inslag av buskvegetation: skogstry och måbär

TECKENFÖRKLARING

- Bef. fastighetsgräns
- Förslag till ny fastighetsgräns
- Befintlig nivåkurva
- Befintlig väg

TRÄDEN ÄR ÖVERSIKTLIGT UTPLACERADE (EJ INMÄTTA)
SE TRÄDFÖRTECKNING I DOKUMENT "TRÄDINVENTERING_FÖRTECKNING"
KOORDINATSYSTEM: SWEREF 99 1800

BET	ANT	ÄNDRINGEN AVSER	SIGN	DATUM
-----	-----	-----------------	------	-------

FÖRSLAGSHANDLING

INDUSTRIHUS
ALMUNGE BRANDSTATION



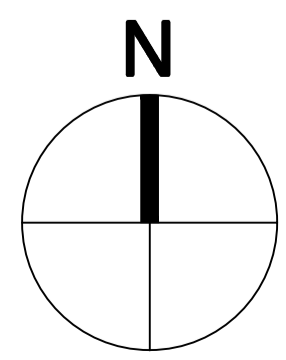
SWEDJ Architects AB
Värsålgatan 13, Box 1793, 753 20 Uppsala
Telefon 018-17 20 01
Orgnr: 556773-0606, säte Stockholm
www.swedj.se



UPPDRAG NR 11004416	RITAD AV S.BROSTRÖM	HANDLÄGGARE S.BROSTRÖM
DATUM 2019-09-11	ANSVARIG D.SUNDBERG	

TRÄDINVENTERING
BEFINTLIG VEGETATION

SKALA 1200/A1 1400/A3	NUMMER	BET
-----------------------------	--------	-----



XREF: \\Xref\Baskplan_52_6640.dwg; \\Model\N_16_01_01_Situationsplan.dwg; \\Model\N_16_01_01_Situationsplan_veg_saras.dwg; \\Model\N_16_01_01_Situationsplan_bef_veg.dwg

PLO: 2019-09-11 11:24; \\Seppis\01\assignment\23350\11004416\000\13-rif\N-model\NRI\ref\N_16_01_01_Ritad.dwg