

# Gestaltningkoncept och gestaltningprinciper

*Samråd*

*DinellJohansson med Genova 2021-07-09*

# Gestaltningkoncept

Förslagets gestaltungsprincip tar avstamp i att på ett omsorgsfullt vis försöka efterlikna, ta hänsyn till, och ta tillvara på det befintliga områdets kvalitéer. I olika detaljeringsgrader återfinns existerande element från området i byggnadsförslaget.

## Volym

- Regelbunden form och vinkelrät orientering på byggnadskropparna (efterliknat Kv. Voxenåsen, Kv. Nordkalotten, Kv. Köpenhamn, Kv. Frederiksberg)
- Tre volymer som ramar in ett avskärmat gårdsrum med grönska. (efterliknat Kv. Voxenåsen, Kv. Frederiksberg, Kv. Köpenhamn, Kv. Nordkalotten)
- Indragen volym mot Nordengatan till förmån för en grönskande förgårdsmark.

## Byggnadshöjd

- Anpassning av byggnadshöjd, likt befintliga hus och avståndet dem emellan. (Kv. Nordkalotten, Kv. Voxenåsen, Kv. Frederiksberg)
- Sambandet mellan de högre byggnaderna i området markerar den planerade centrumbildningen i Kv. Hindsgavl. (Kv. Kandidaten, Kv. Frederiksberg, Kv. Nordkalotten)
- Närliggande Kv. Kandidaten motiverar ytterligare för höga byggnader utan att inkräkta på Uppsalas stadssilhuett.

## Form

- Sadeltak likt omgivande bebyggelse.
- Markerad sockelindelning, återfinns i Kv. Frederiksberg och Kv. Oslo.

## Uttryck

- Tegelfasad och putsfasad likt omgivande bebyggelse (Kv. Nordkalotten, Kv. Oslo, Kv. Roskilde).
- Fönsterutformning avseende dimensioner, uppdelning samt i en kulör avikande från fasad (Kv. Köpenhamn, Kv. Nordkalotten, Kv. Roskilde).
- Utstickande balkonger (Kv. Nordkalotten, Kv. Köpenhamn)
- Plåtdetaljer

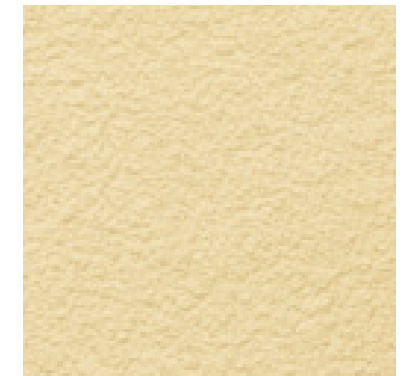
## Växtlighet

- Småskaligt grönskande förgårdsmark likt omgivande bebyggelse.
- Växtlighet vid fasader där växter tillåts klättra upp på fasaden längs en spalje, samt möjliggörande av grönska på balkong och i blomlådor på franska balkonger.
- Grön och lummig gårdsyta.

Referenser Material



Kvarteret Roskilde.



Gul Puts



Kvarteret Frederiksberg.



Tegel



Kvarteret Roskilde.



Ljus Puts

# Vy Nordengatan

Skalan anknyter till kringliggande bebyggelse

Formspråk i byggnad och torg knyter an till Ekebys historia



Varierande fasaduttryck som bryter ner skalan

Grönskande planteringar längs fasader

GC-stråk

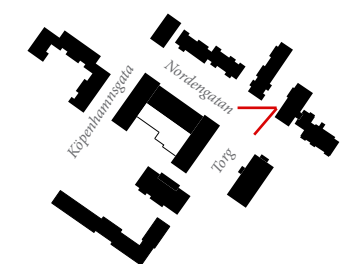
Nordengatan

Ett stadsdelstorg i nytt läge  
Lugn mötesplats  
Sittplatser

Grön oas med träd och planteringar

Handel i bottenvåning med entréer ut mot torget och Nordengatan

Grönskande planteringar på torg och längs fasader



Samråd



# Gestaltning principer

**Avvikande färg vid fönster**  
Inspirerat av intilliggande Kv. Roskilde

**Kvadratiska fönster**  
Dimensioner och uppdelning inspirerat av Kv. Nordkalotten.

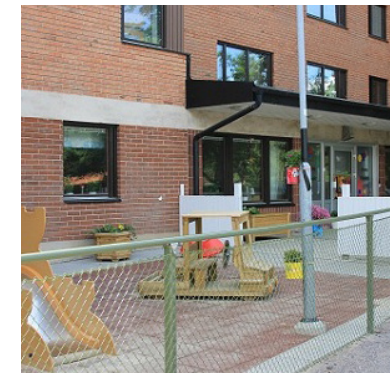
**Balkonger**  
Inspirerat av omgivande bebyggelse med utstickande balkonger.

**Sockelband**  
för placering av skyltar mm  
Relief i form av förstärkt sockelband liknande Kv. Frederiksberg

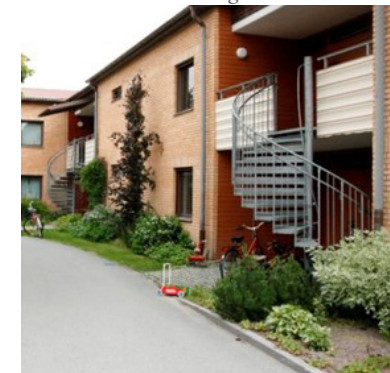
**Grön förgårdsmark**  
Inspirerat av grön förgårdsmark i omgivande kvarter.



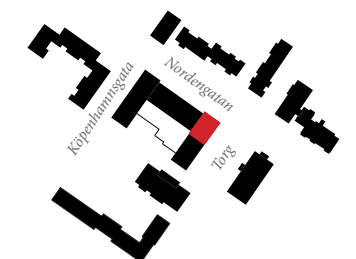
Inspiration: Gröna fönster och gul puts som Kvarteret Roskilde.



Inspiration: Förstärkt sockelband som i Kvarteret Frederiksberg.



Inspiration: Förgårdsmark med grönska som i Kvarteret Köpenhamn.





**Kvadratiska fönster**

Dimensioner och uppdelning inspirerat av Kv. Nordkalotten.

**Ljus putsfasad**

Inspiration från Kv. Roskilde avseende material och kulör.

**Grönska i fasad**

**Sockelband**

Relief i form av förstärkt sockelband som delar av sockeln mot kropp. Liknande Kv. Frederiksberg

**Nytolkning av spalje**

Liknande omgivning med staket där växter tillåts klättra upp för likt Kvarteret Oslo.

**Grön och urban**

förgårdsmark  
Inspirerat av grön förgårdsmark i omgivande kvarter.



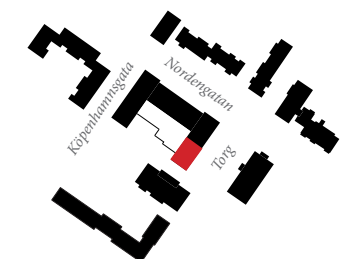
Inspiration: Vit/beige puts Kvarteret Roskilde.



Inspiration: Kvadratiska fönster Kvarteret Nordkalotten.



Inspiration: Förgårdsmark/staket/spalje med grönska som i Kvarteret Oslo.





**Tegelfasad**

Materialval och kulör inspirerat av Kv. Köpenhamn samt Kv. Frederiksberg.

**Kvadratiska fönster**

Dimensioner återfinns i omgivande bebyggelse ex. Kv. Köpenhamn.

**Grönska i fasad**

**Tegelband**

Relief i form av tegelband som delar av sockeln mot kropp. Liknande intilliggande Kv. Köpenhamn.

**Nytolkning av spalje**

Liknande omgivning med staket där växter tillåts klättra upp på.

**Grön och urban förgårdsmark**

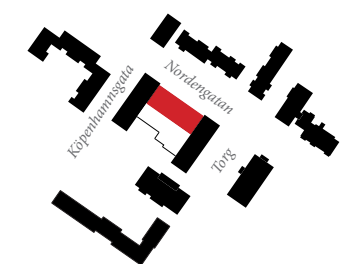
Inspirerat av grön förgårdsmark i omgivande kvarter.



Inspiration: Ljust tegel och kvadratiska fönster Kvarteret Köpenhamn.



Inspiration: Tegelband och förgårdsmark Kvarteret Köpenhamn.





Utstickande balkonger som i omgivningen

Ljusa putsade fasader: inspiration från Kvarteret Roskilde, tjänstemannabostad (Flogsta 31:1). Ljus kulör på fasaden reflekterar dagsljus bättre och bidrar till ett ljusare gaturum.

Sockelband: inspiration Kvarteret Frederiksberg (Flogsta 40:1) och Kvarteret Köpenhamn (Flogsta 38:1)

Grön förgårdsmark och ny tolkning av staket: inspiration Kvarteret Köpenhamn (Flogsta 38:1)

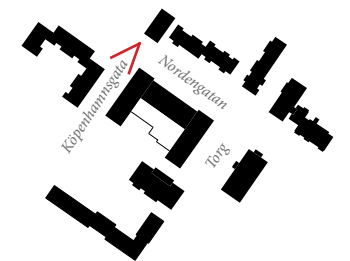
Kvarteret Hindsgavl (Flogsta 39:1)

Köpenhamngatan

Kvarteret Köpenhamn (Flogsta 38:1)

Samråd

DinellJohansson med Genova 2021-07-09



Ljusa putsade fasader:  
inspiration Kvarteret Roskilde,  
tjänstemannabostad (Flogsta 31:1).  
Ljus kulör på fasaden reflekterar  
dagsljus bättre och bidrar till ett ljusare  
gaturum.

Sockelband: .....  
inspiration Kvarteret Frederiksberg  
(Flogsta 40:1) och Kvarteret  
Köpenhamn (Flogsta 38:1)

Lummig, grön och intim gård  
inspirerad av omgivning

Grön förgårdsmark och ny  
tolkning av staket:  
inspiration Kvarteret Köpenhamn  
(Flogsta 38:1)

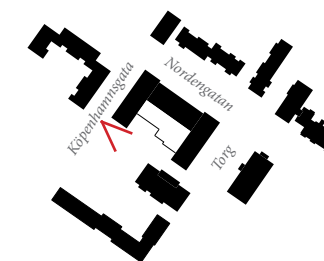


Kvarteret Hindsgavl (Flogsta 39:1)

Nytt gång- och cykelstråk

Grönt stråk

Kvarteret Frederiksberg (Flogsta 40:1)



Samråd