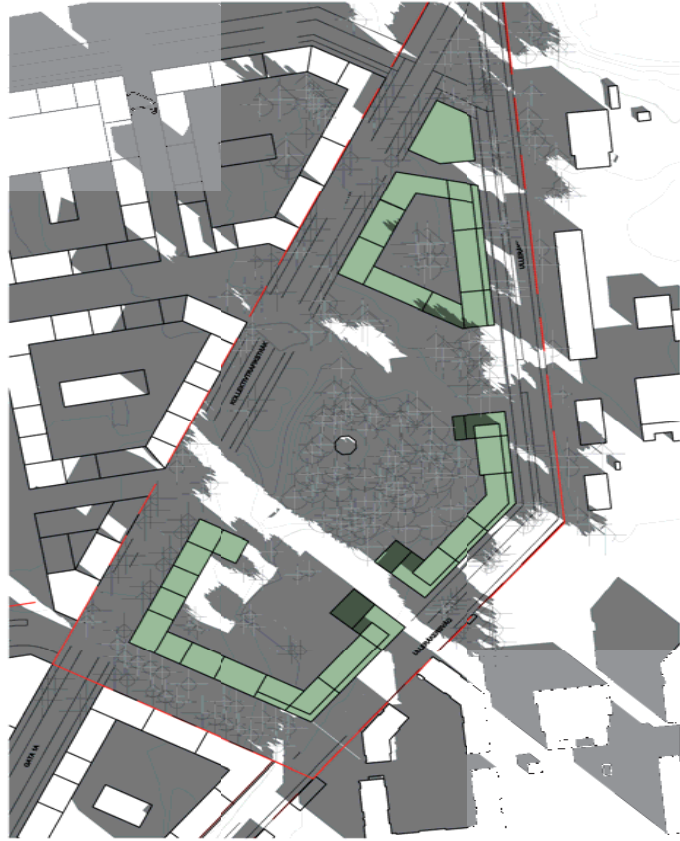


Solstudier

bilaga till *detaljplan för Vattentornsparken* (diarienumr: 2014/508)

SOLSTUDIE - MARS



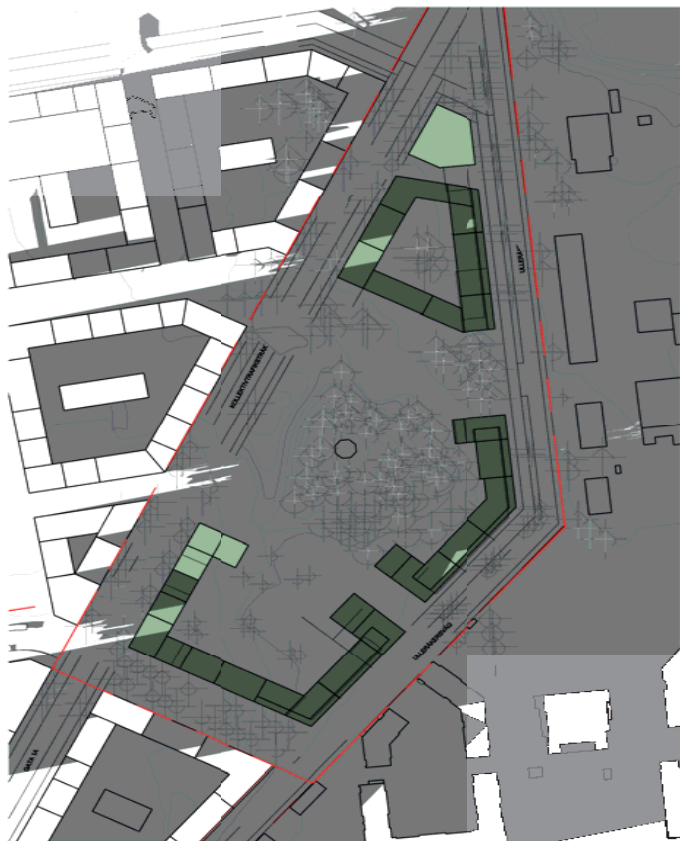
21 Mars kl 9:00



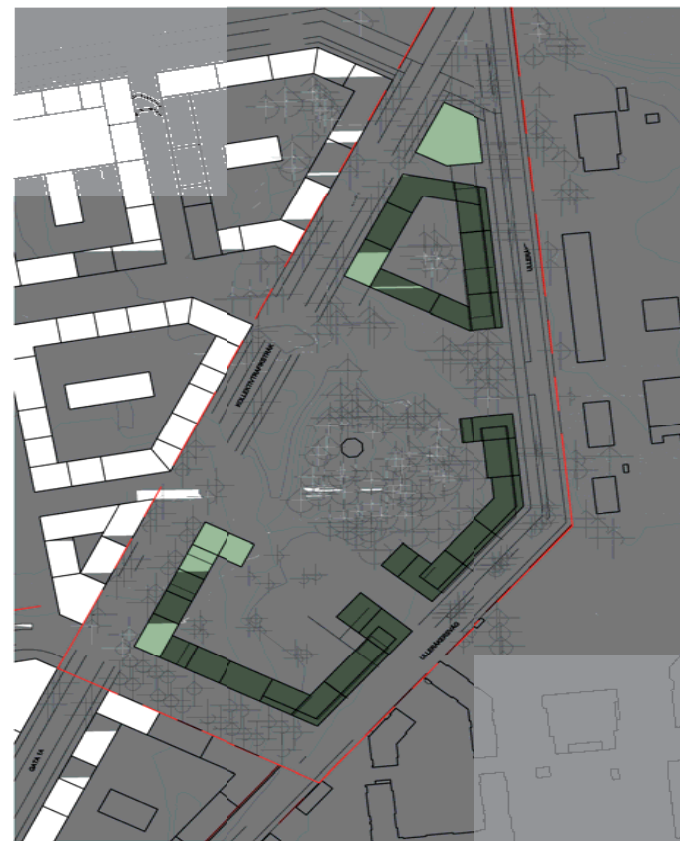
21 Mars kl 12:00



21 Mars kl 15:00

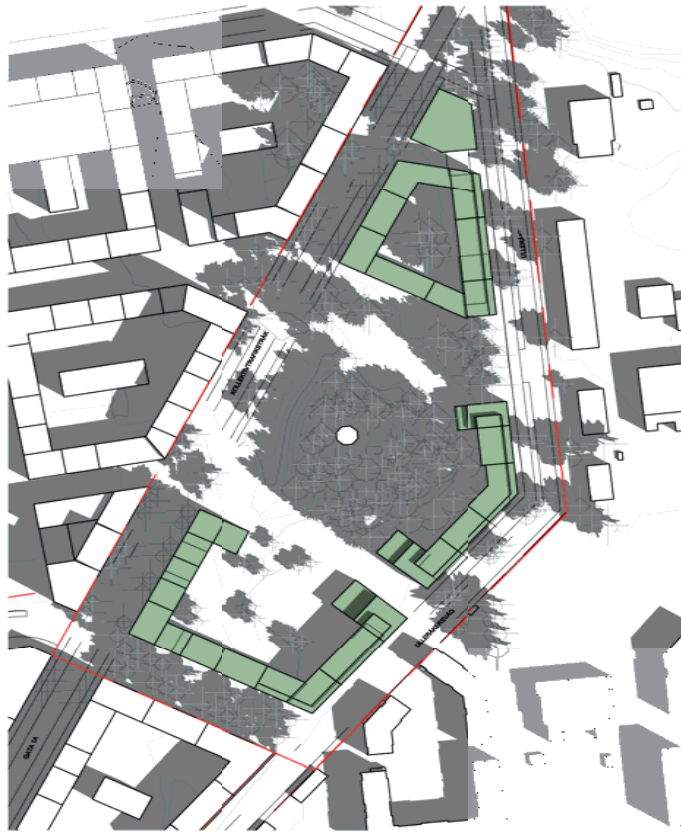


21 Mars kl 17:00



21 Mars kl 19:00

SOLSTUDIE - JUNI



21 Juni kl 9:00



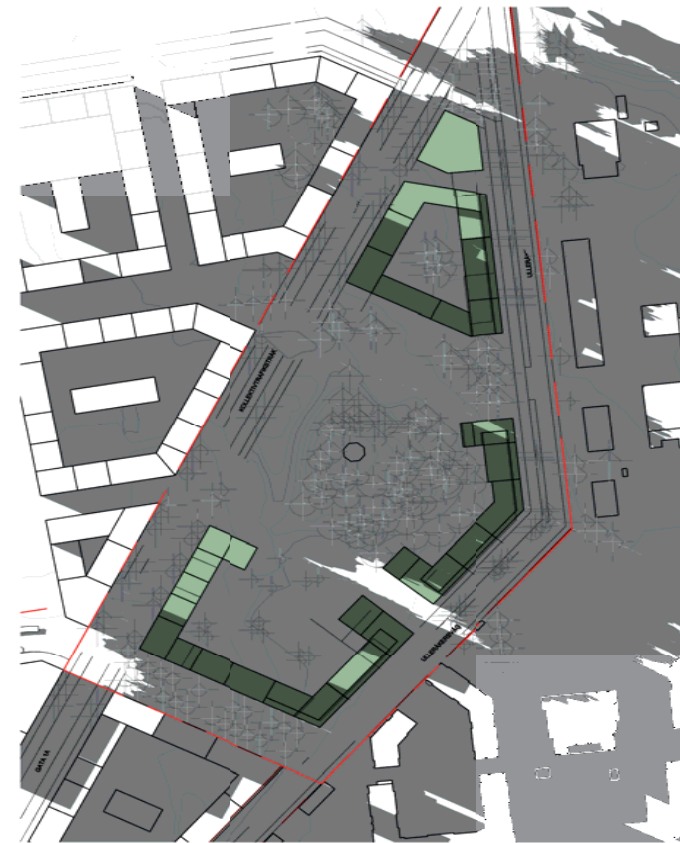
21 Juni kl 12:00



21 Juni kl 15:00



21 Juni kl 17:00



21 Juni kl 19:00

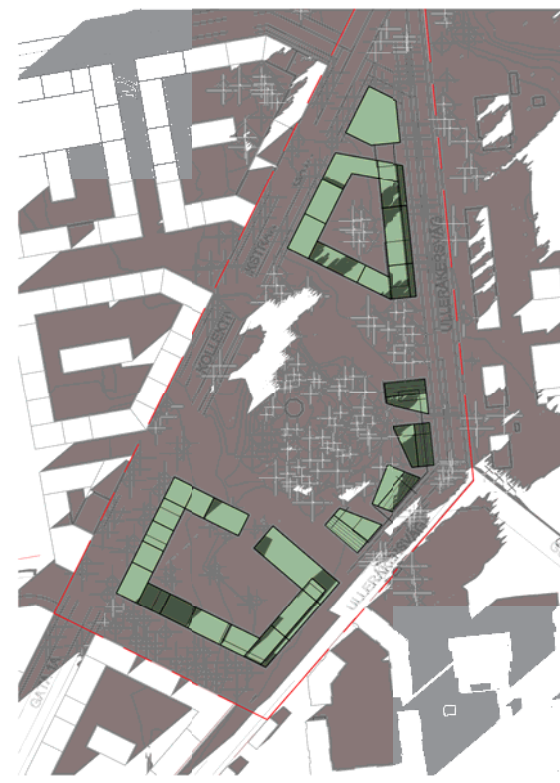
Solstudier MKB alternativ 2, mars, utförd av Sweco



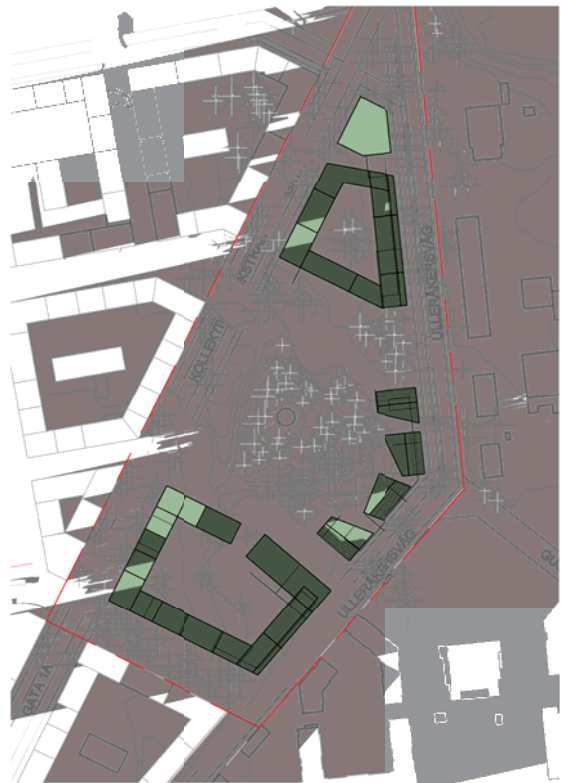
21 mars kl 09.00



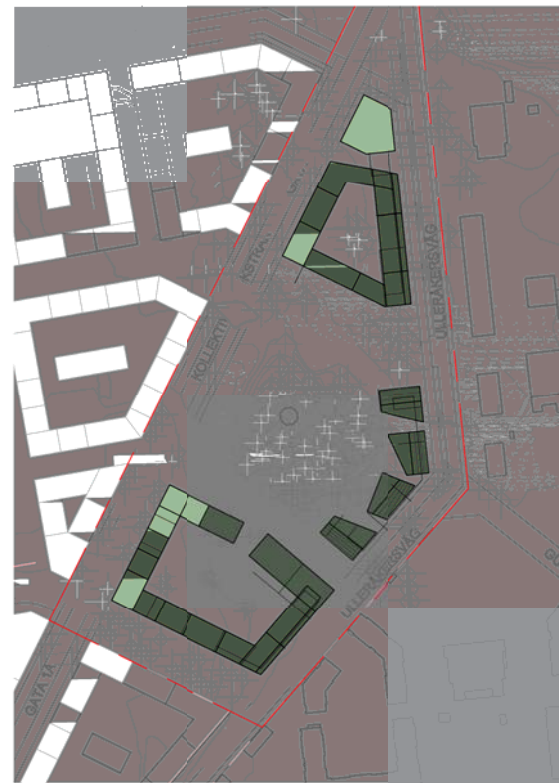
21 mars kl 12.00



21 mars kl 15.00



21 mars kl 17.00



21 mars kl 19.00

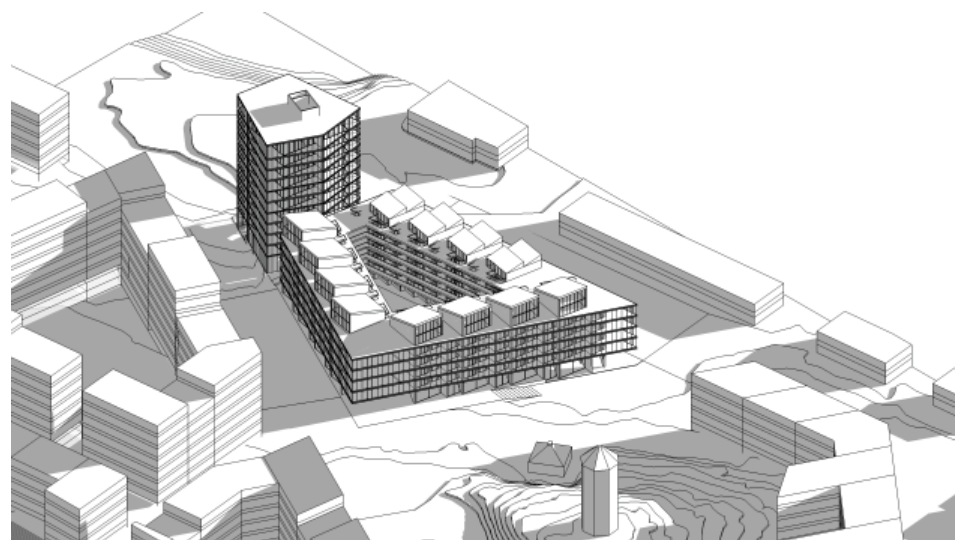
SOLSTUDIE MKB alternativ 2 - Juni



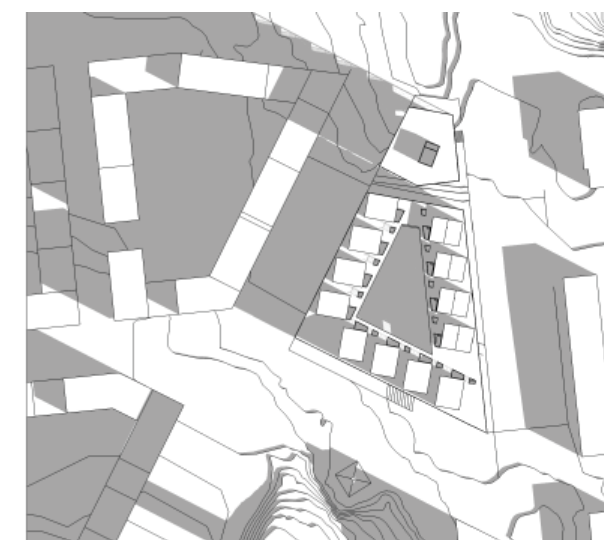
Solstudier som visar Rikshem/Folkhem träs förslag för det norra kvarteret, utförda av Arkitema architects.



21 mars kl 08.00



21 mars kl 08.00



21 mars kl 08.00



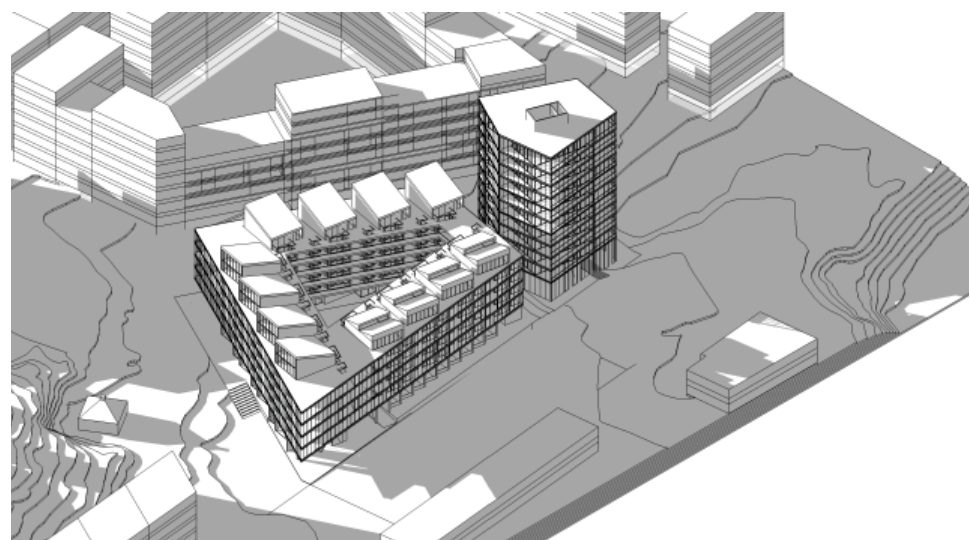
21 mars kl 12.00



21 mars kl 12.00



21 mars kl 12.00



21 mars kl 16.00

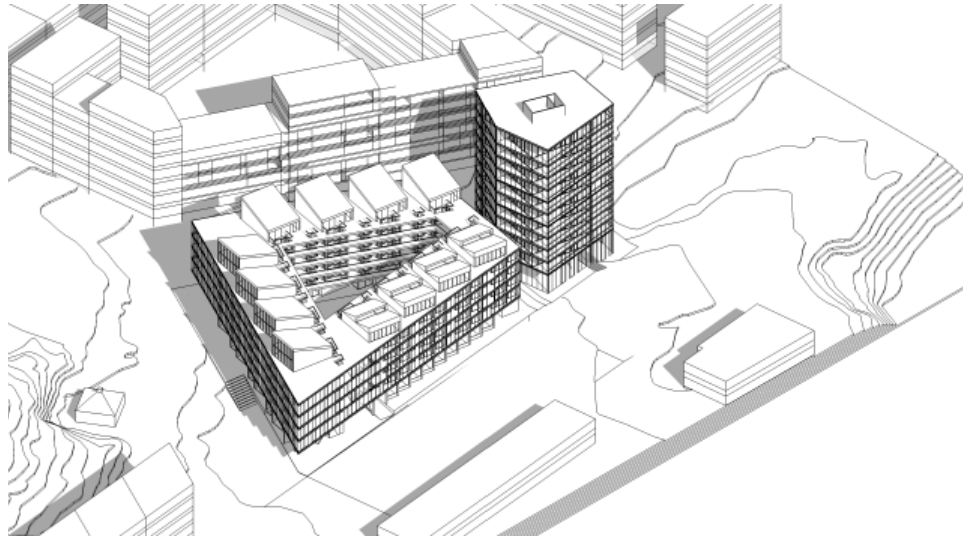


21 mars kl 16.00

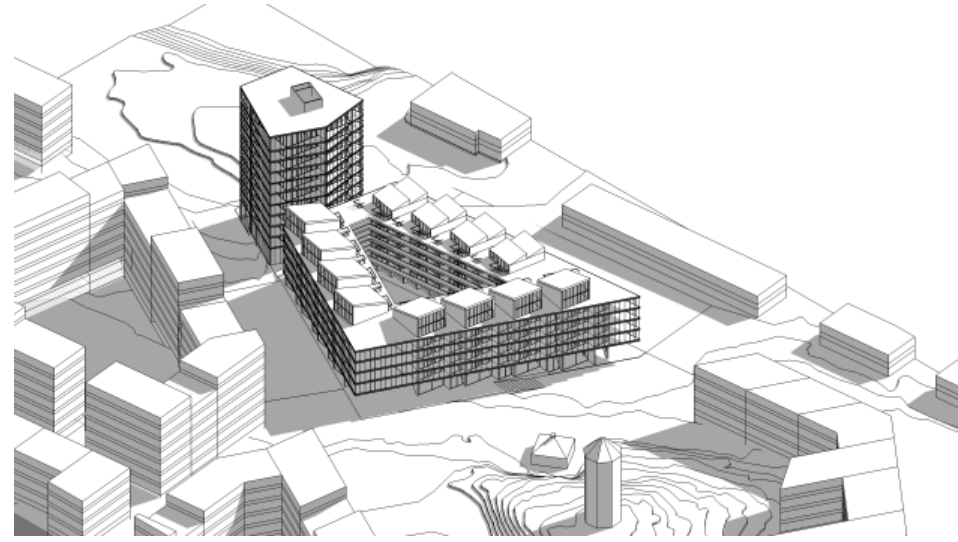


21 mars kl 16.00

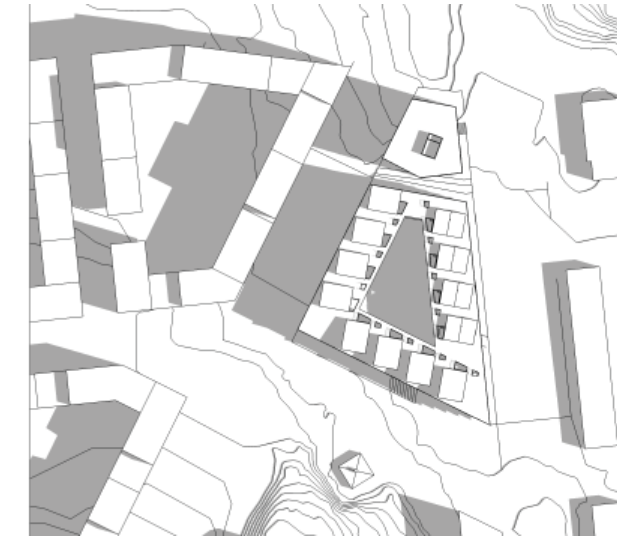
Solstudier som visar Rikshem/Folkhem träs förslag för det norra kvarteret, utförda av Arkitema architects.



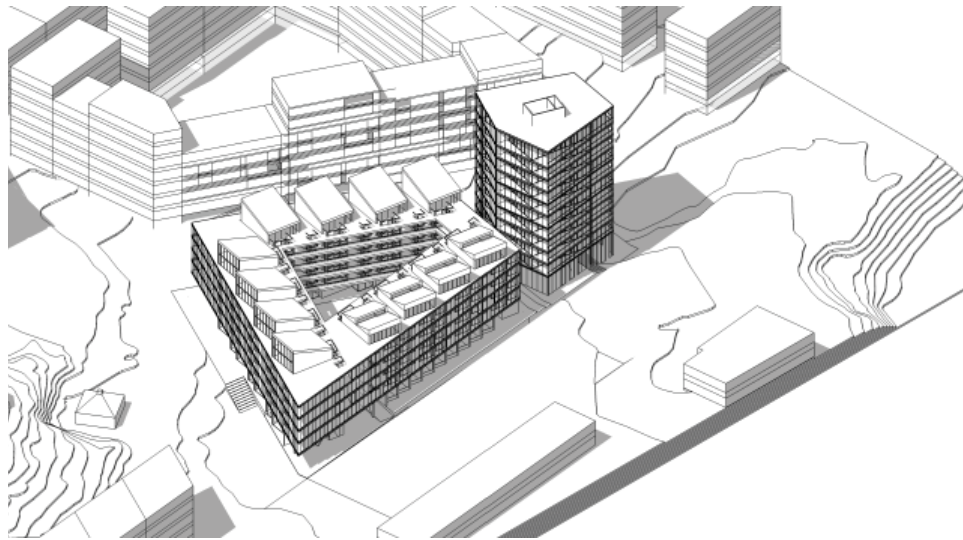
21 juni kl 08.00



21 juni kl 08.00



21 juni kl 08.00



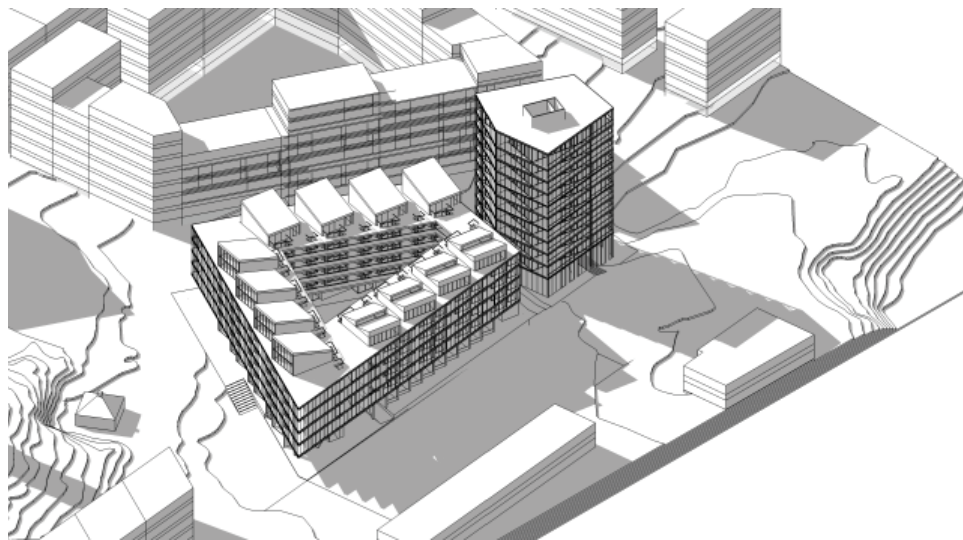
21 juni kl 12.00



21 juni kl 12.00



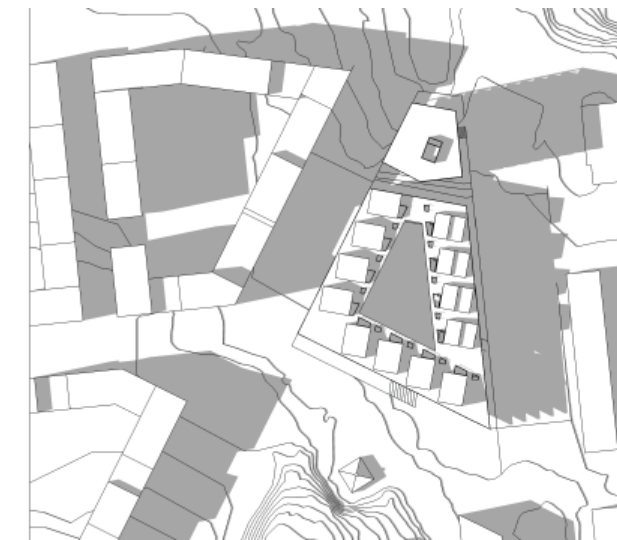
21 juni kl 12.00



21 juni kl 16.00

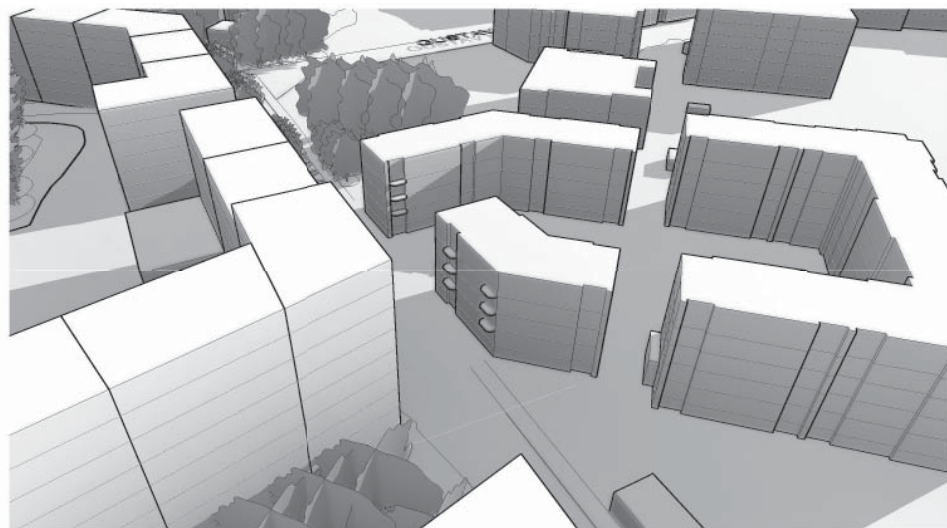


21 juni kl 16.00

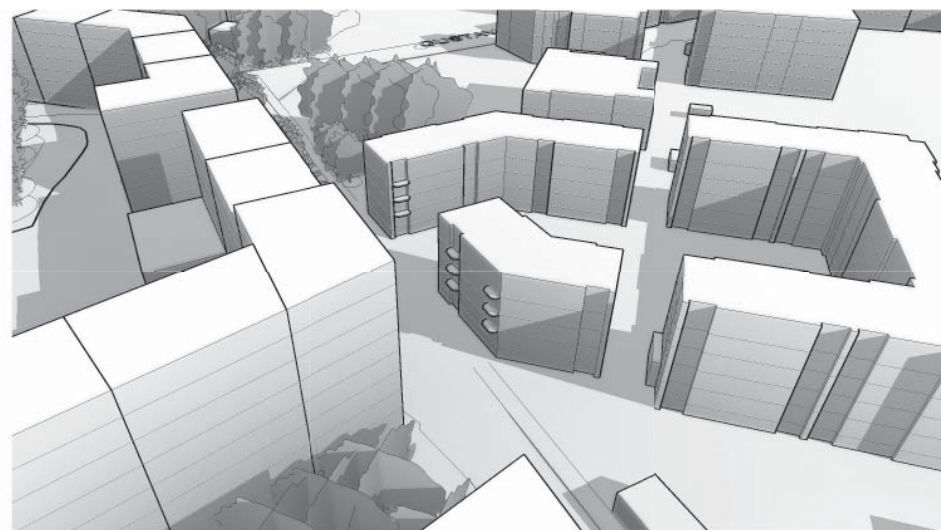


21 juni kl 16.00

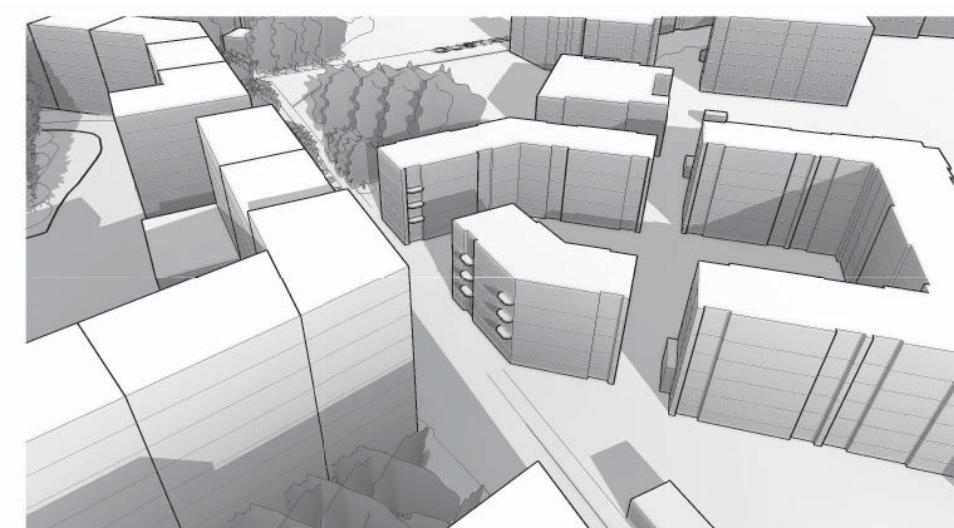
Solstudier som visar hur bebyggelsen i planförslaget skuggar befintliga bostäder på fastigheten Kronåsen 5:3, utförda av Sweco.



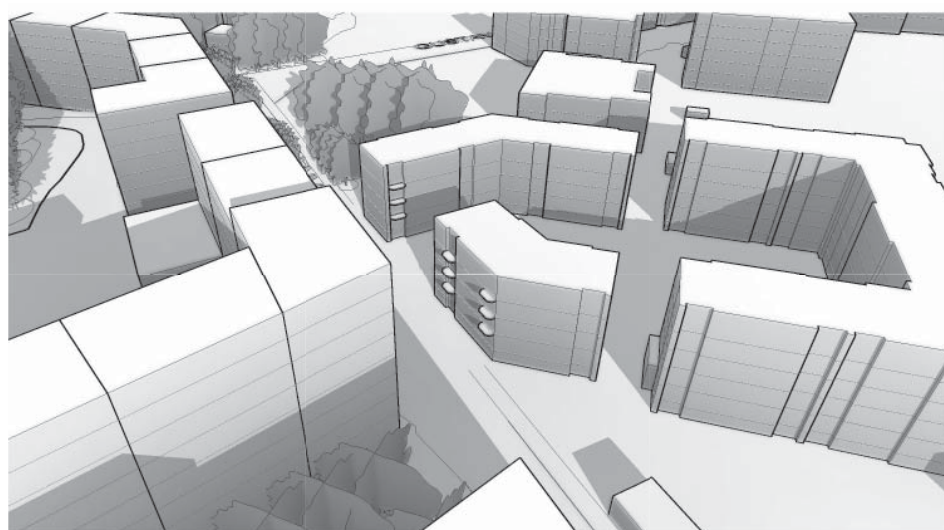
21 mars kl 09.00



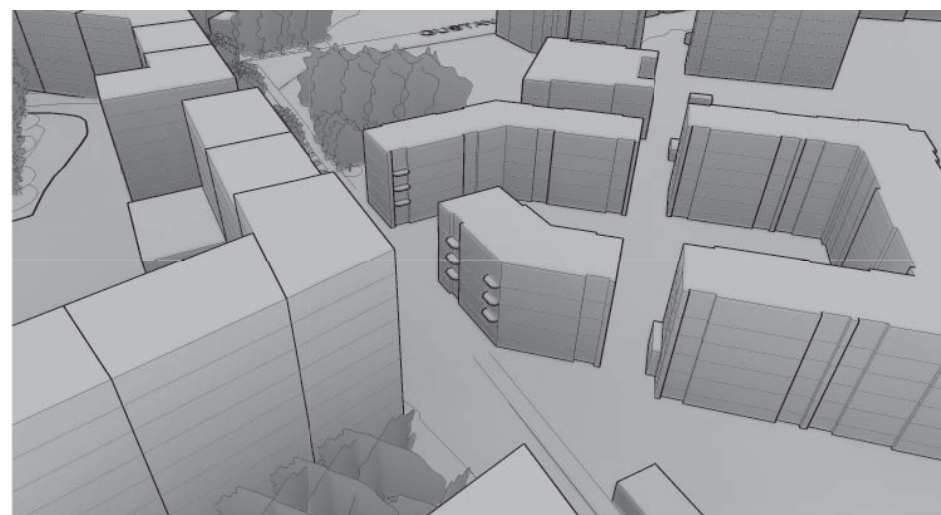
21 mars kl 12.00



21 mars kl 15.00

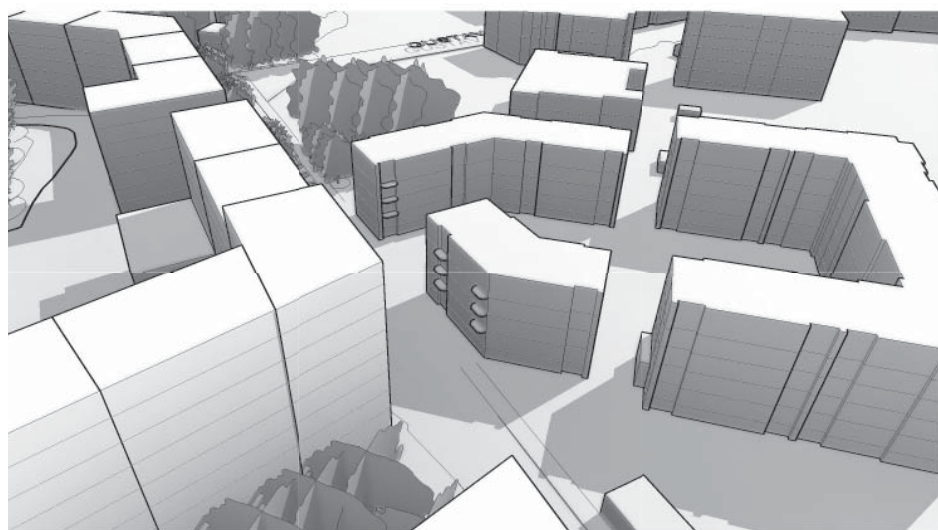


21 mars kl 17.00

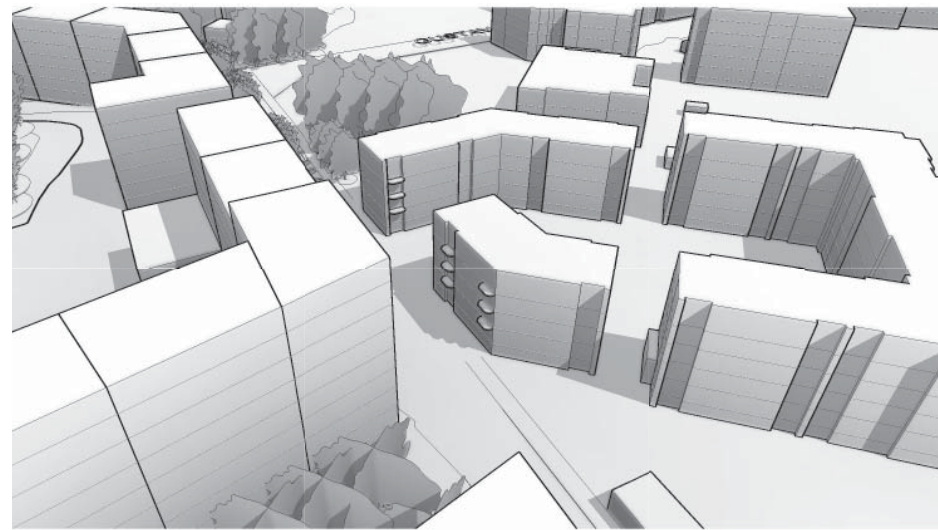


21 mars kl 19.00

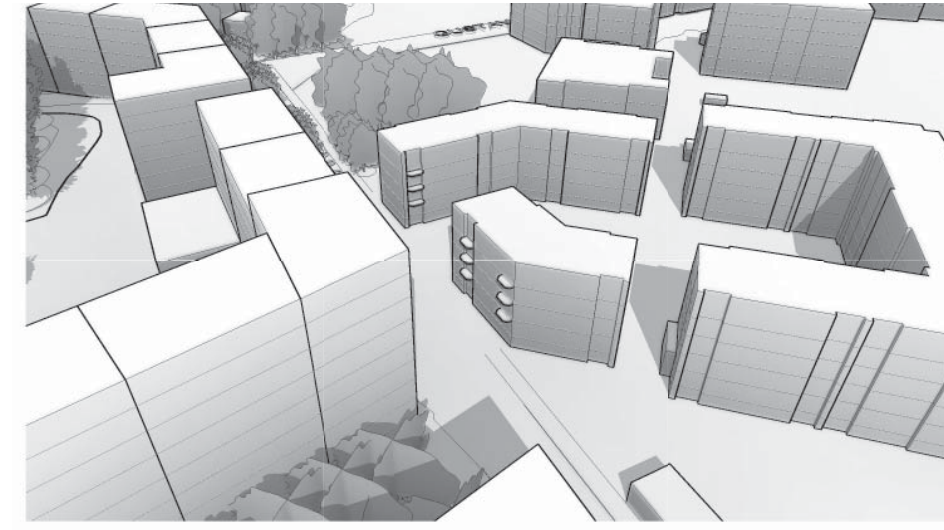
Solstudier som visar hur bebyggelsen i planförslaget skuggar befintliga bostäder på fastigheten Kronåsen 5:3, utförda av Sweco.



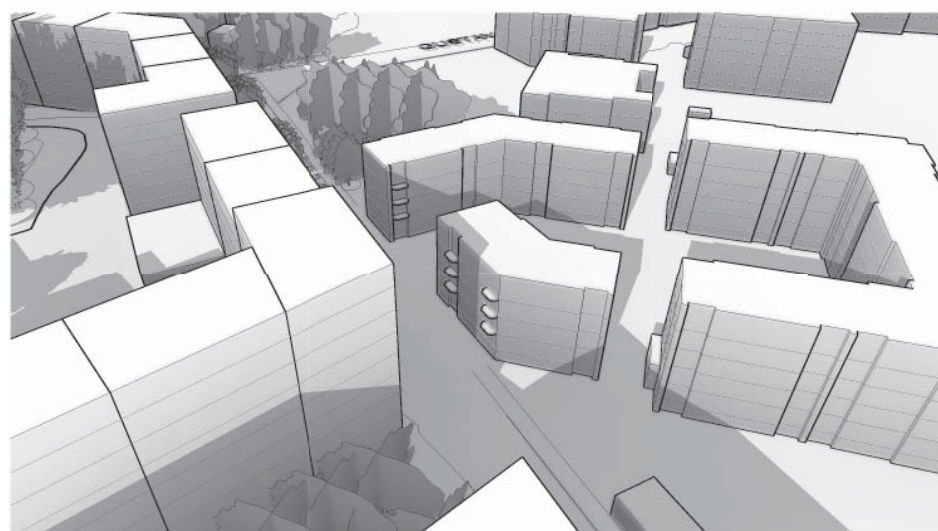
21 juni kl 09.00



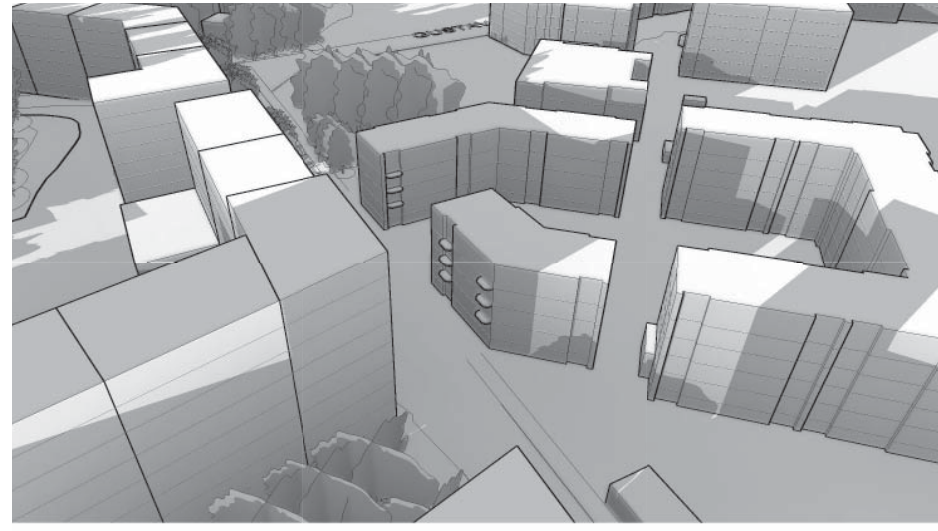
21 juni kl 12.00



21 juni kl 15.00

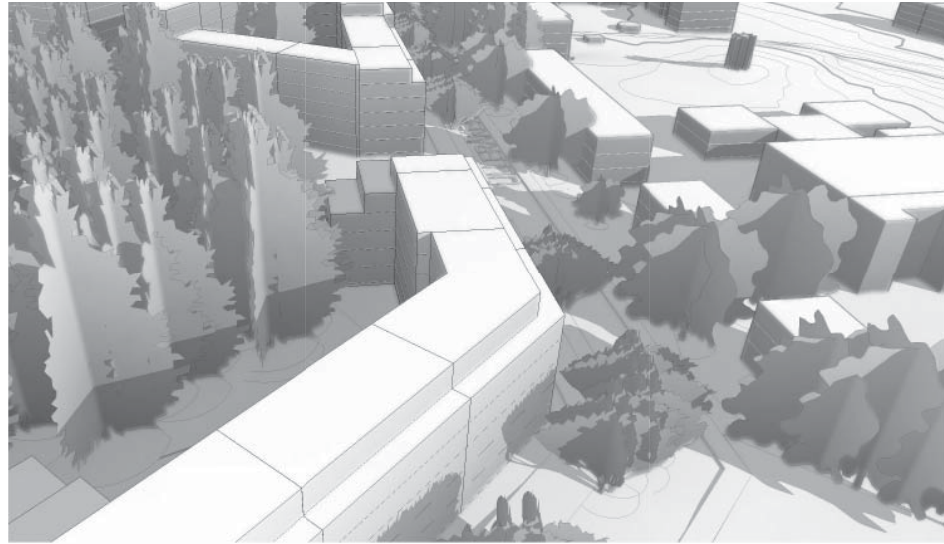


21 juni kl 17.00

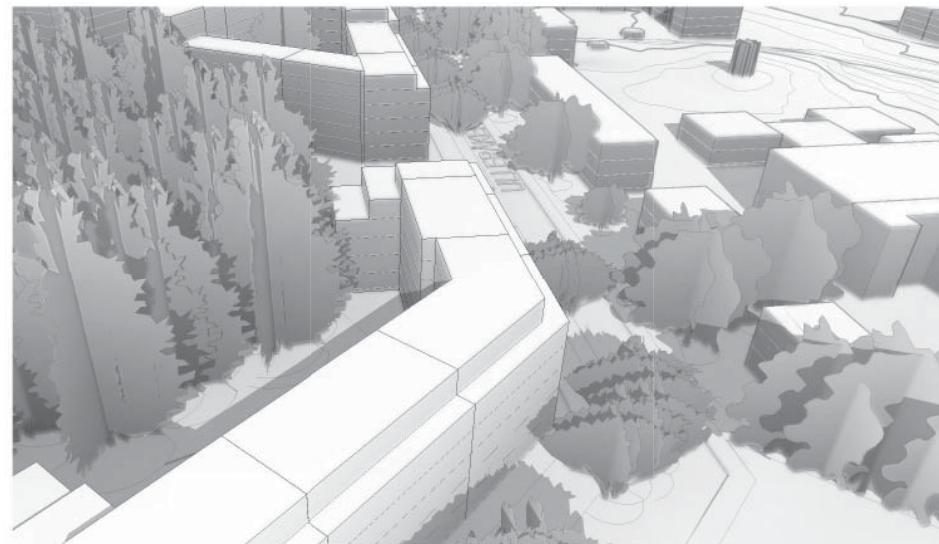


21 juni kl 19.00

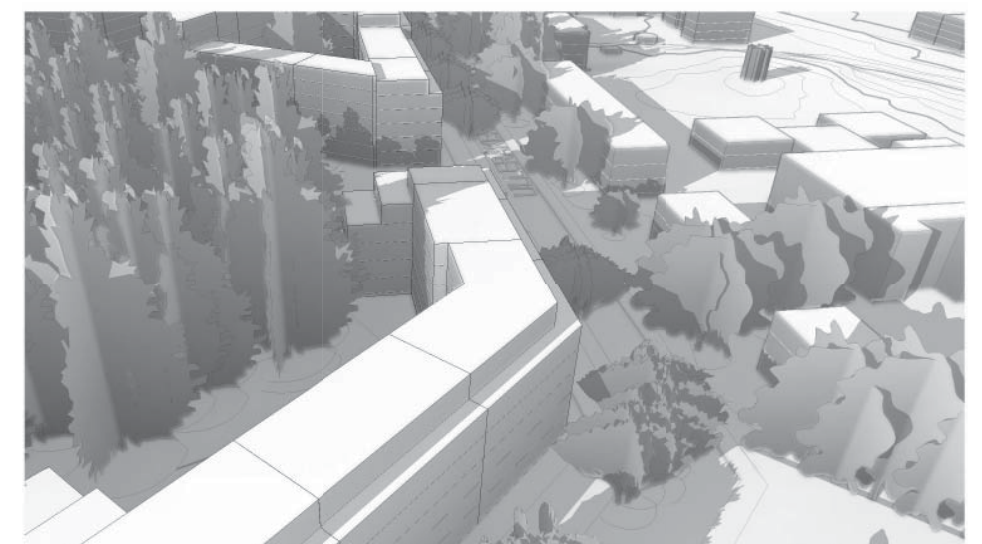
Solstudier som visar hur bebyggelsen i planförslaget skuggar befintliga bostäder på fastigheten Kronåsen 4:1, utförda av Sweco.



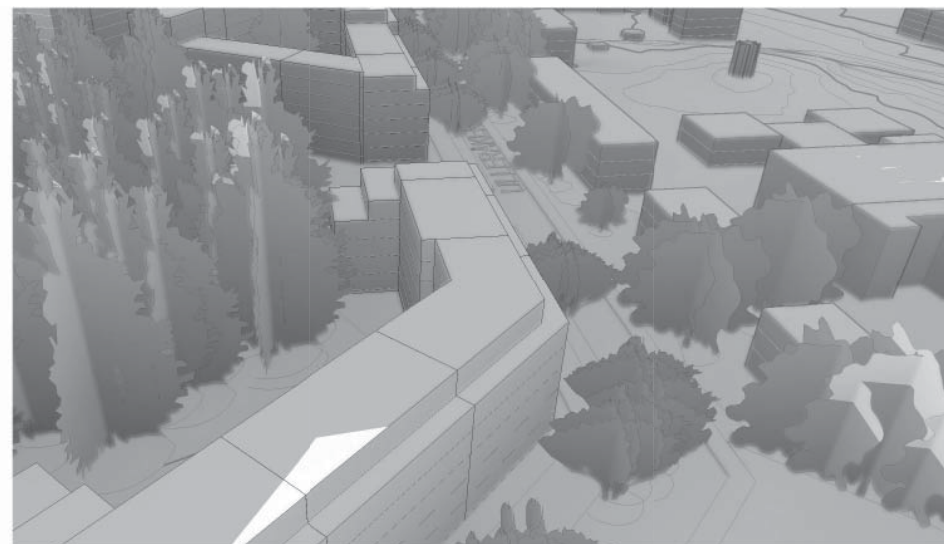
21 mars kl 09.00



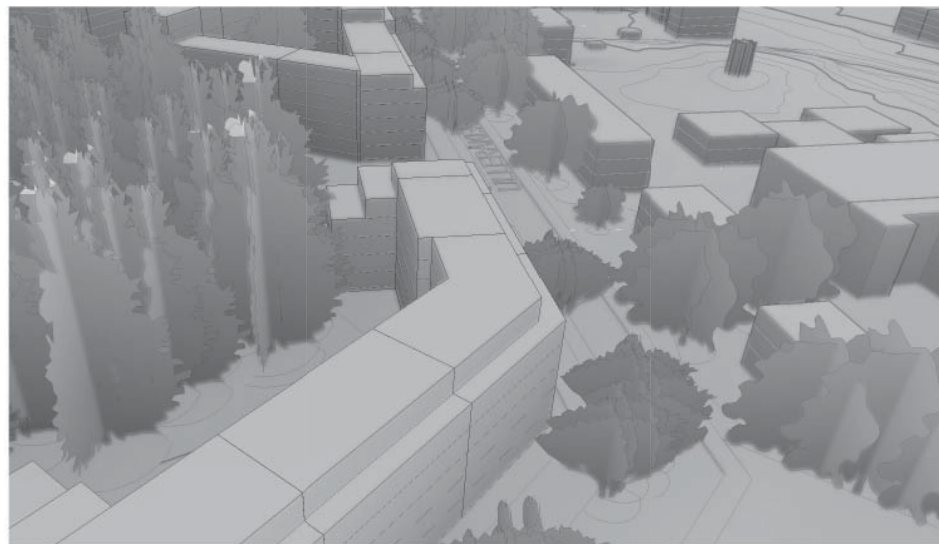
21 mars kl 12.00



21 mars kl 15.00

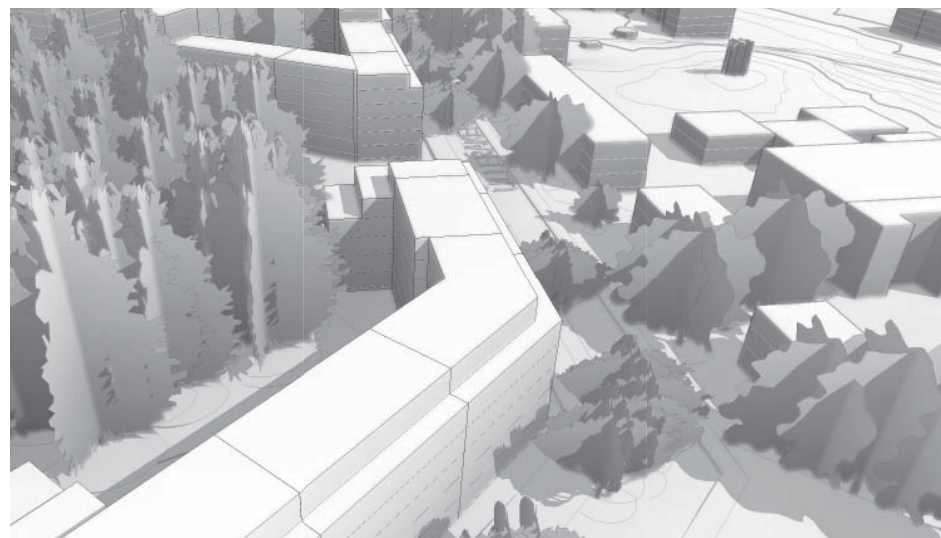


21 mars kl 17.00

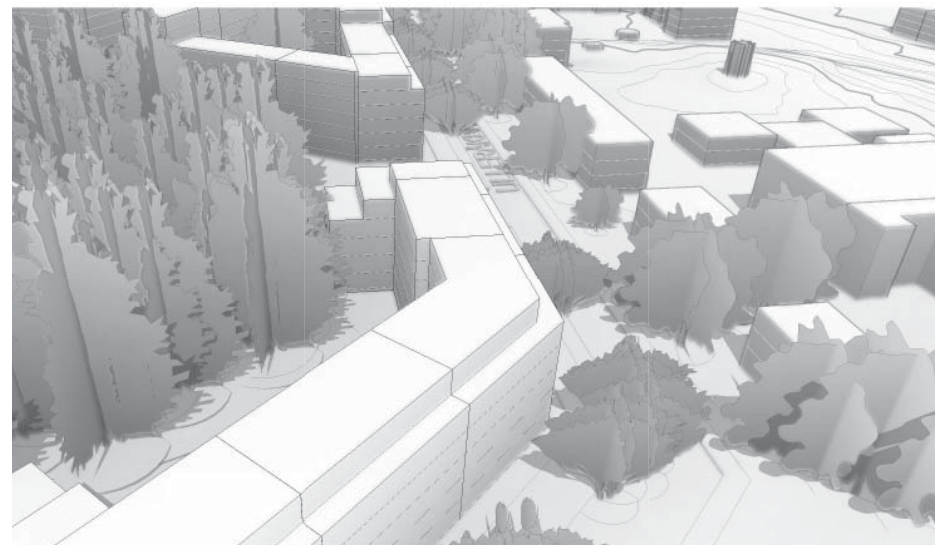


21 mars kl 19.00

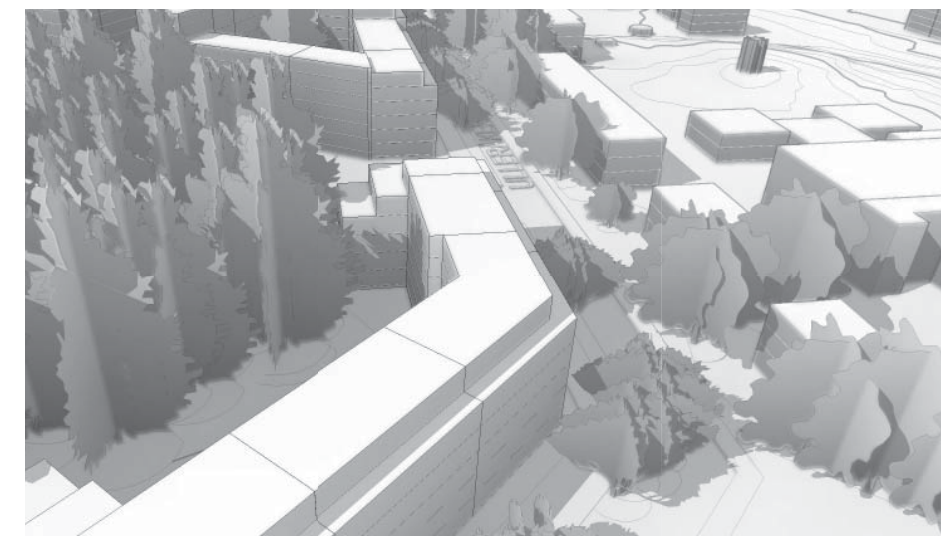
Solstudier som visar hur bebyggelsen i planförslaget skuggar befintliga bostäder på fastigheten Kronåsen 4:1, utförda av Sweco.



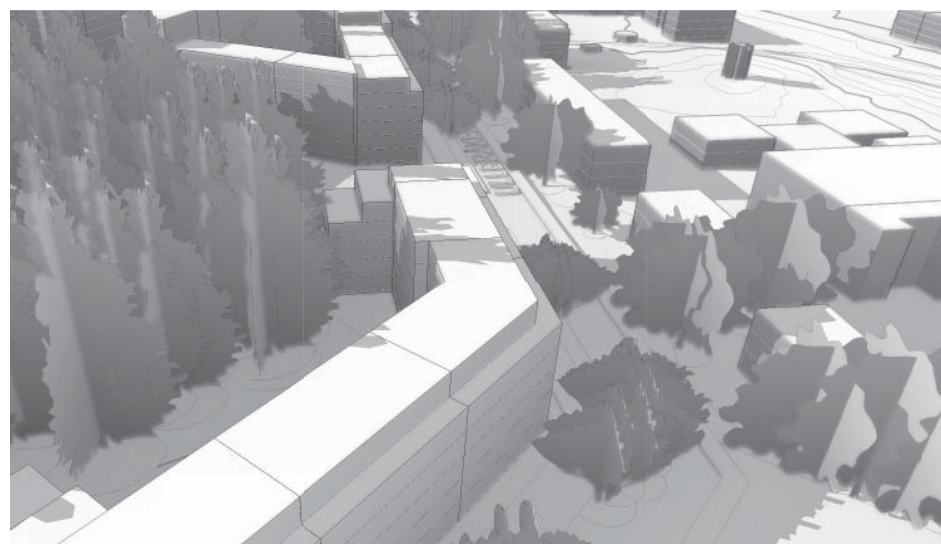
21 juni kl 09.00



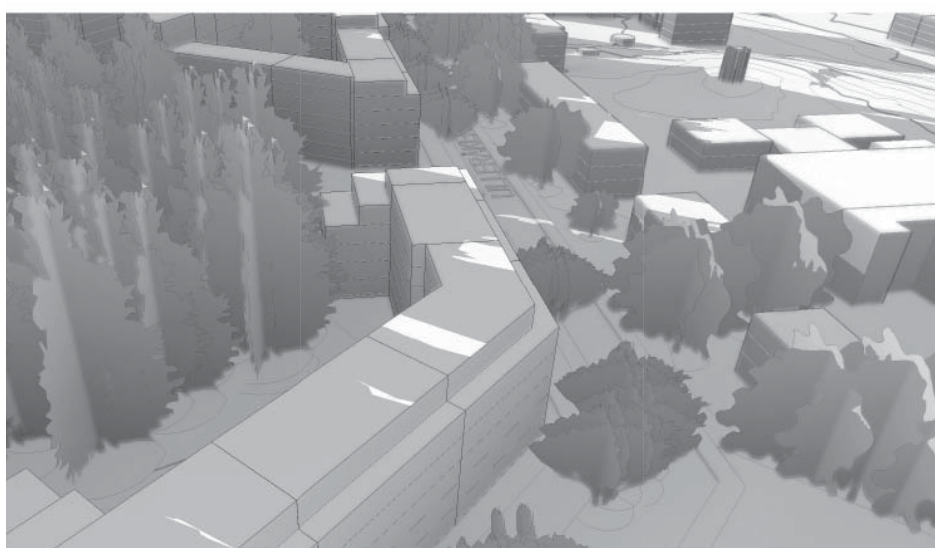
21 juni kl 12.00



21 juni kl 15.00

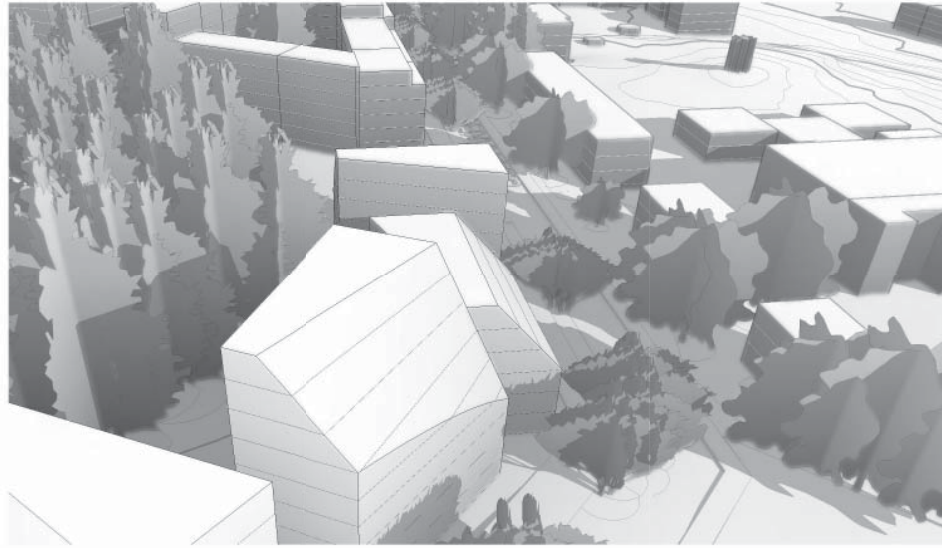


21 juni kl 17.00

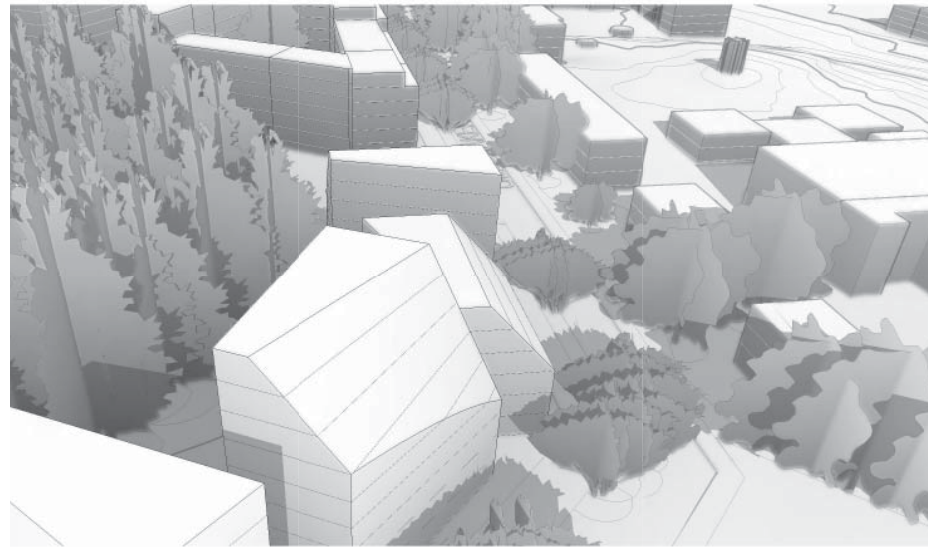


21 juni kl 19.00

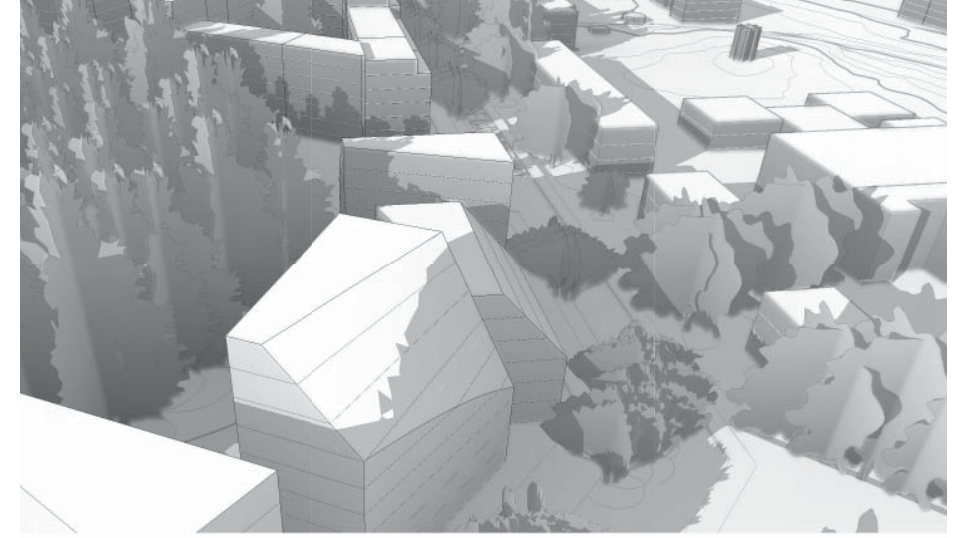
Solstudier som visar hur bebyggelsen i planförslaget skuggar befintliga bostäder på fastigheten Kronåsen 4:1, punkthusalternativ, utförda av Sweco.



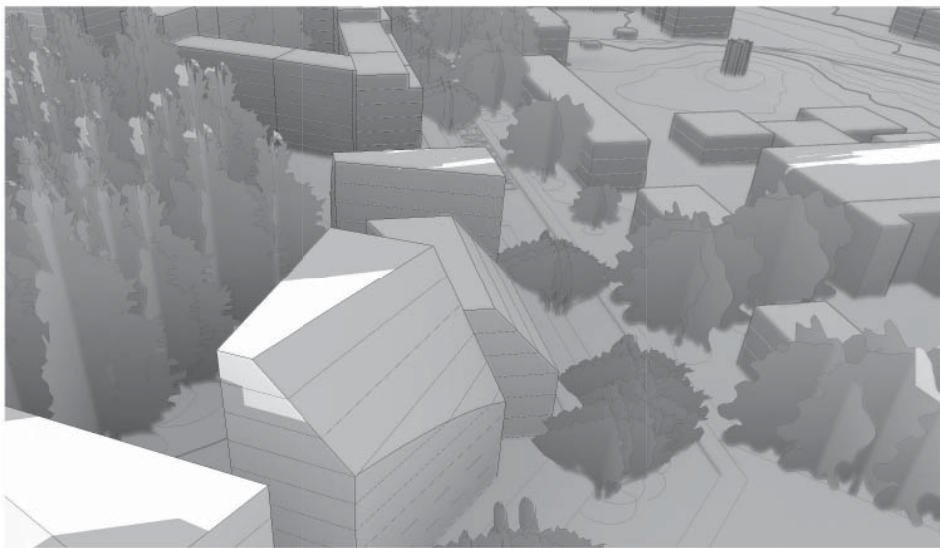
21 mars kl 09.00



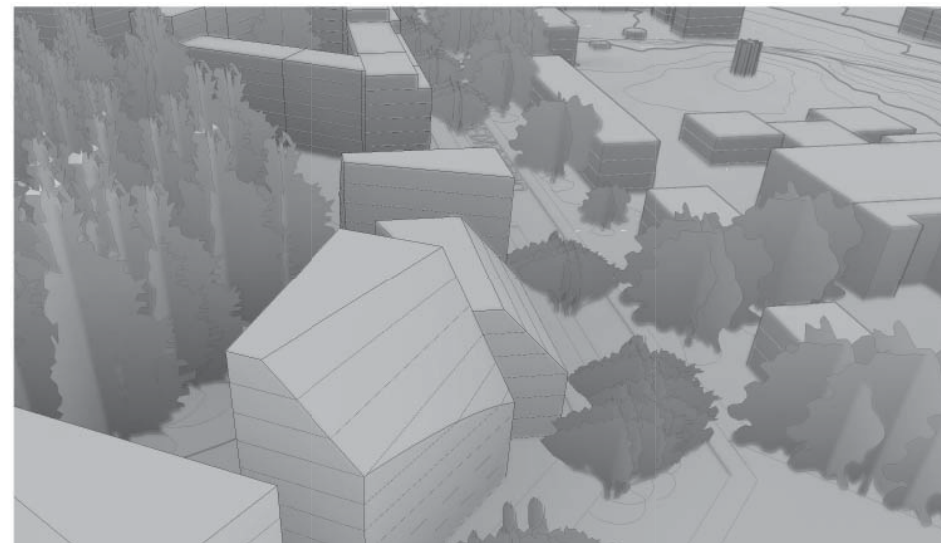
21 mars kl 12.00



21 mars kl 15.00

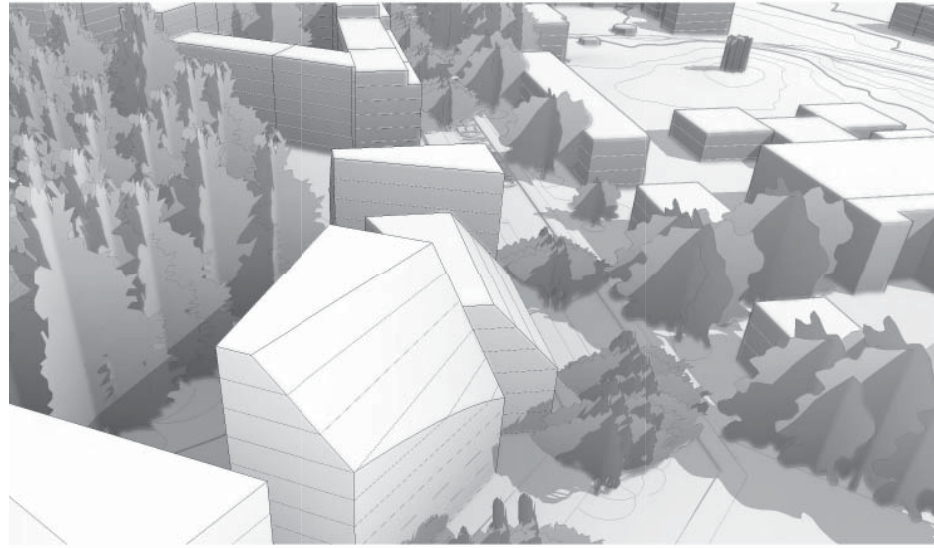


21 mars kl 17.00

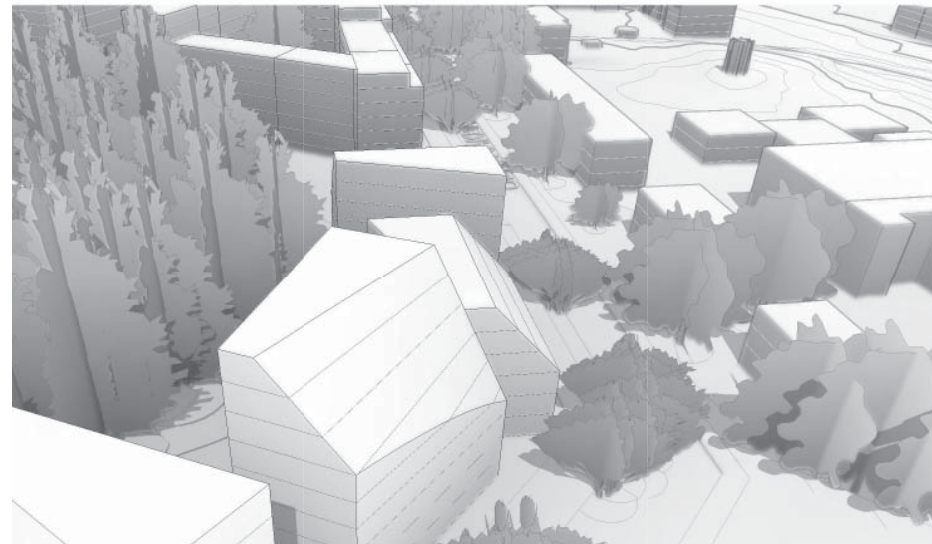


21 mars kl 19.00

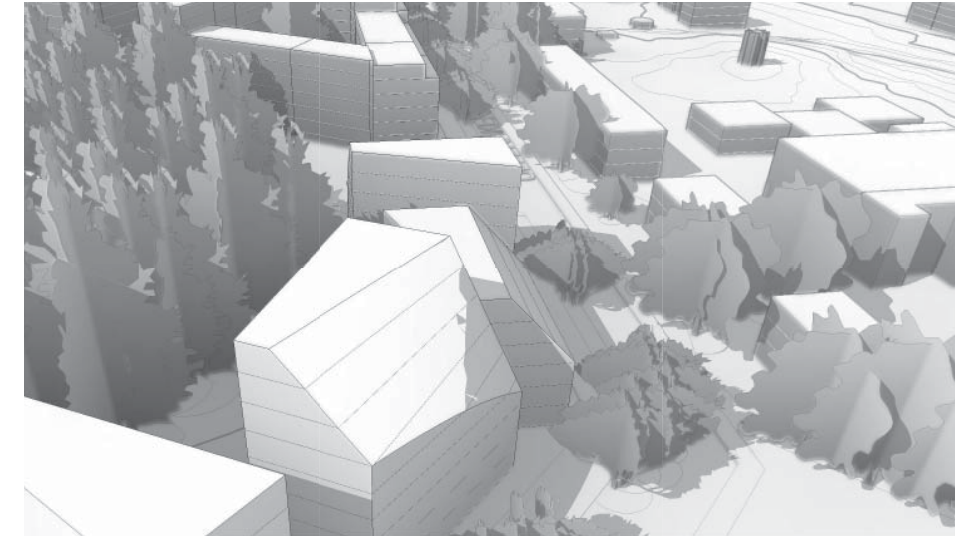
Solstudier som visar hur bebyggelsen i planförslaget skuggar befintliga bostäder på fastigheten Kronåsen 4:1, punkthusalternativ, utförda av Sweco.



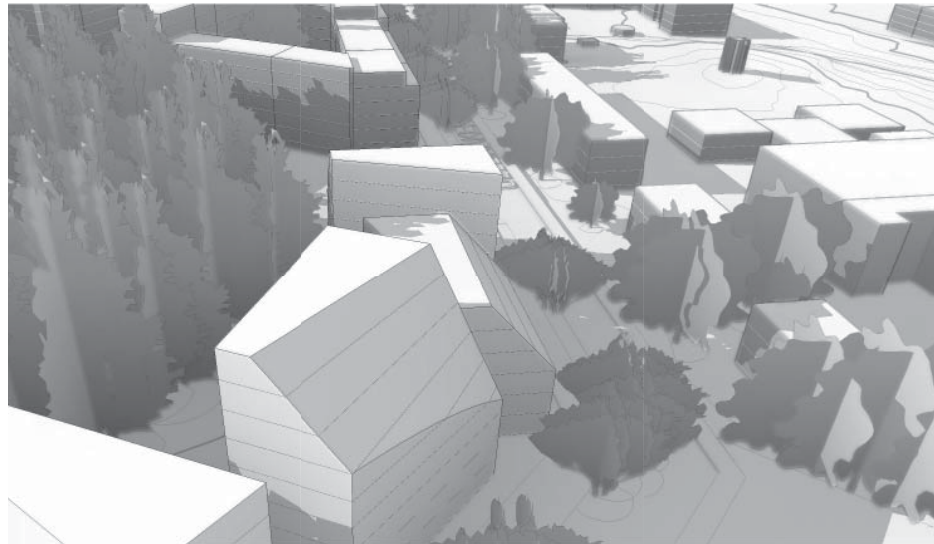
21 juni kl 09.00



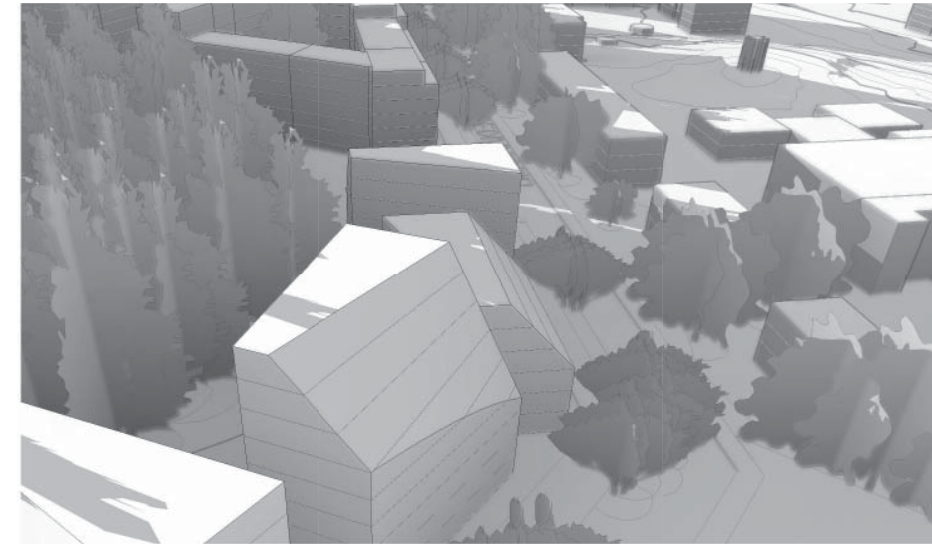
21 juni kl 12.00



21 juni kl 15.00

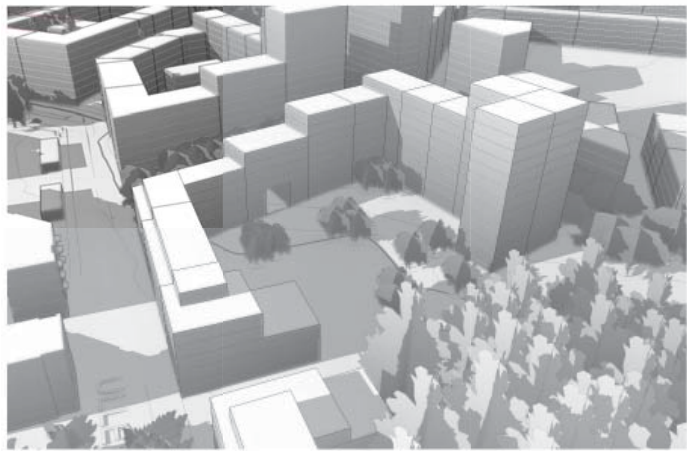


21 juni kl 17.00

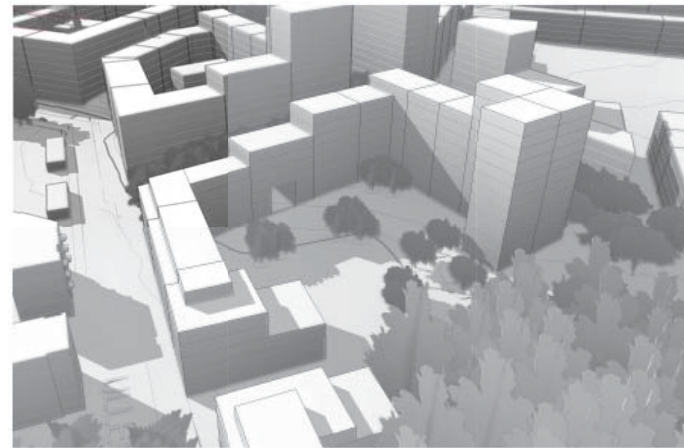


21 juni kl 19.00

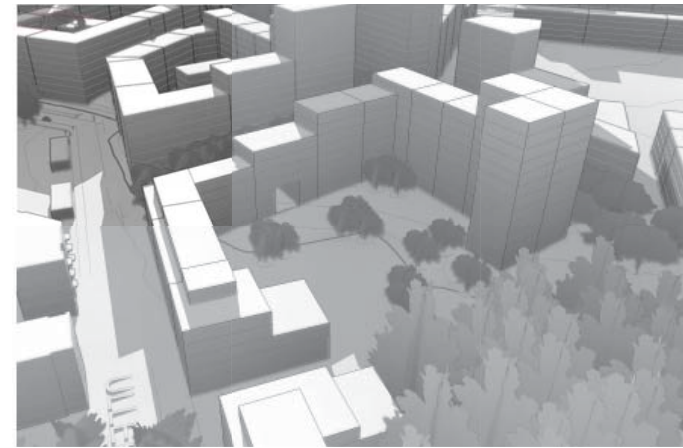
Solstudier som visar solinstrålning för det möjliga läget för förskolegård i det södra kvarteret utförda av Sweco.



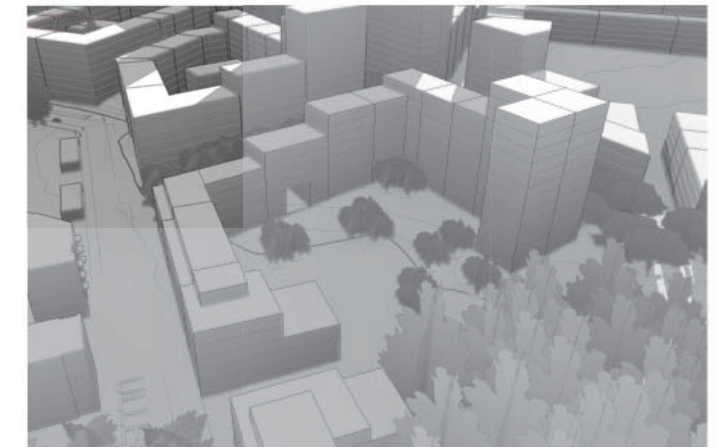
21 mars kl 09.00



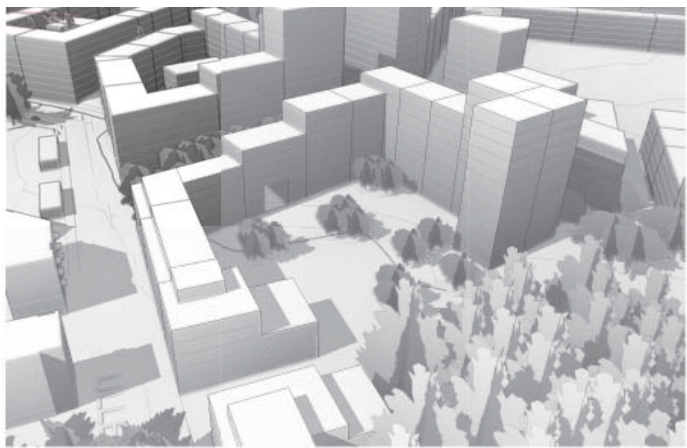
21 mars kl 12.00



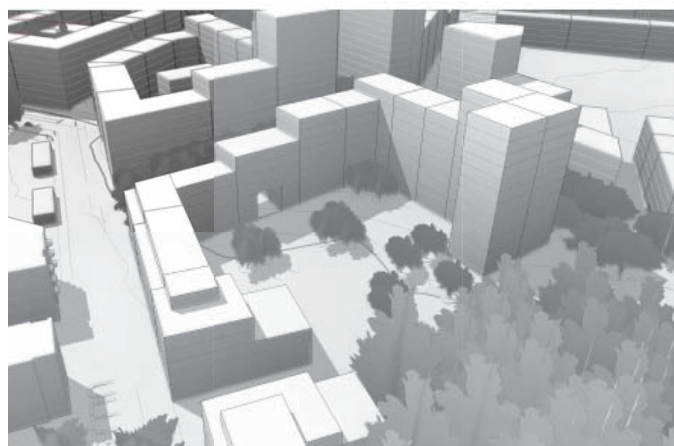
21 mars kl 15.00



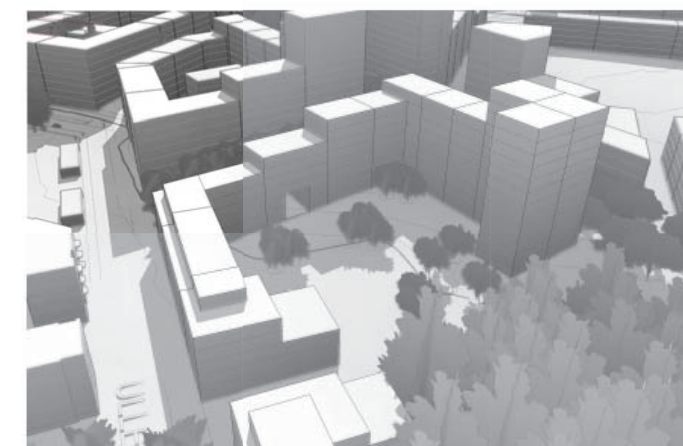
21 mars kl 17.00



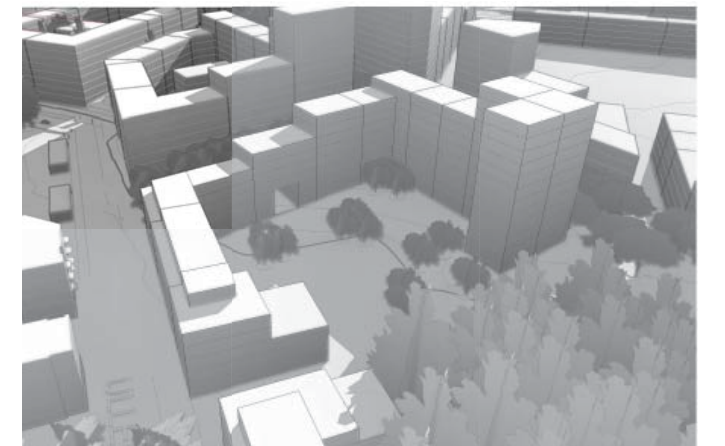
21 juni kl 09.00



21 juni kl 12.00



21 juni kl 15.00



21 juni kl 17.00